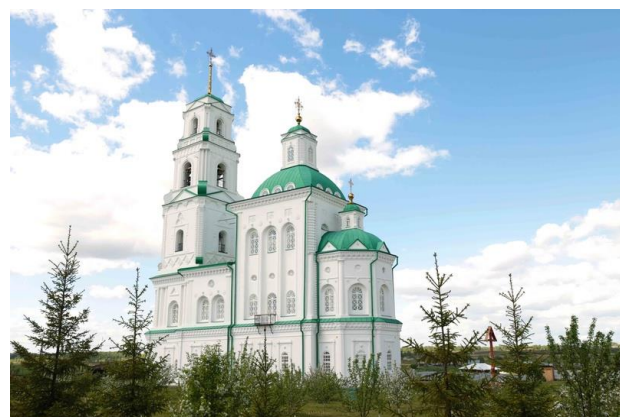


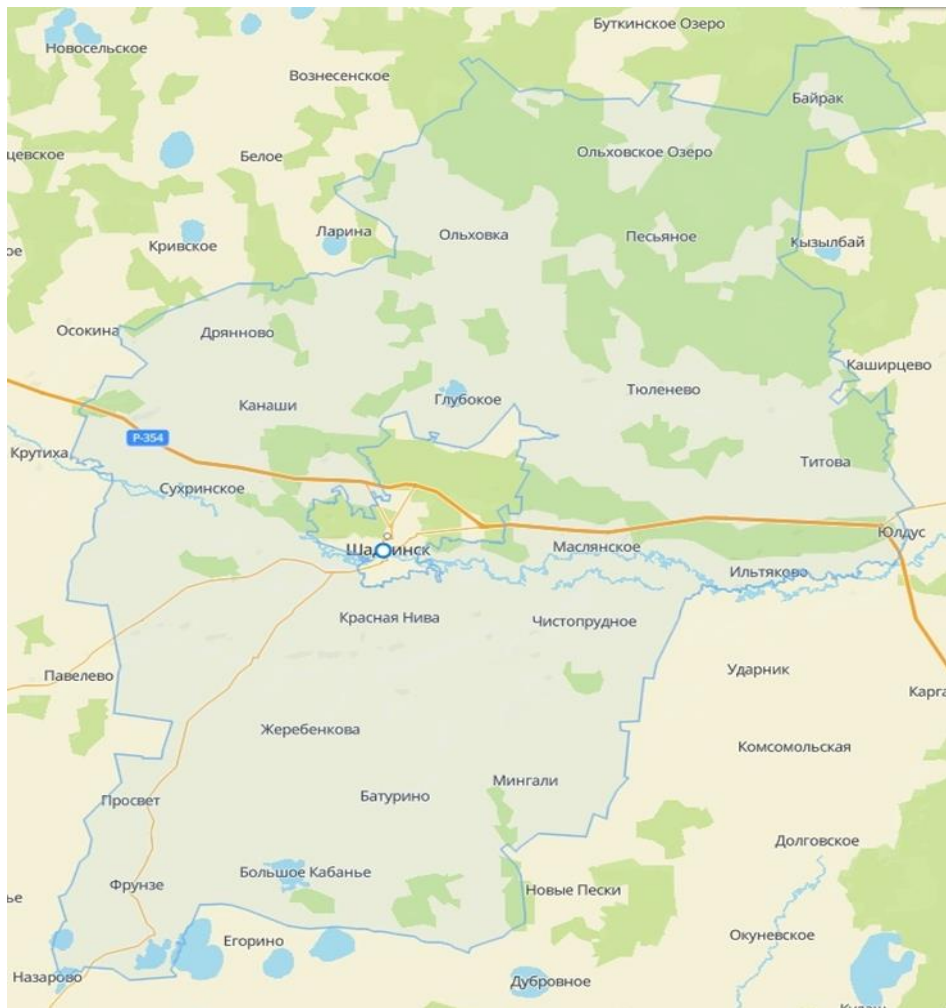


# ИНВЕСТИЦИОННЫЙ ПРОФИЛЬ ШАДРИНСКОГО МУНИЦИПАЛЬНОГО ОКРУГА КУРГАНСКОЙ ОБЛАСТИ





# ШАДРИНСКИЙ МУНИЦИПАЛЬНЫЙ ОКРУГ КУРГАНСКОЙ ОБЛАСТИ



## Шадринский муниципальный округ

**Площадь:** 406 636 га

**Население:** 24 949 человек

**Площадь сельскохозяйственных угодий:**

232 247 га

- используемая пашня – 112 794 га

- пастбища - 40 692 га

- сенокосы - 41 586 га



## ОБЩАЯ ИНФОРМАЦИЯ

Шадринский муниципальный округ расположен в северо-западной части Курганской области и граничит со Свердловской областью, а также с Шатровским, Каргапольским, Мишкинским, Шумихинским и Далматовским округами области.

С северо-запада на юго-восток территорию округа пересекает железная дорога Екатеринбург-Курган. В том же направлении проходит межобластная автомагистраль Екатеринбург-Курган улучшенного покрытия. Такая же автомагистраль соединяет город Шадринск с городом Челябинском и городом Тюменью.


Муниципальный округ равноудален от городов Екатеринбурга, Челябинска, Тюмени.

Основная отрасль Шадринского муниципального округа – агропромышленный комплекс.







## ОСНОВНЫЕ ХАРАКТЕРИСТИКИ

 Объем производства сельскохозяйственной продукции, млн. руб.


5057

 Общая протяженность автомобильных дорог общего пользования регионального или межмуниципального значения, км

502,5

 Общий объем инвестиций, млн. руб.


1 926

 Общая протяженность автомобильных дорог общего пользования местного значения, км

405,9

 Ввод индивидуального жилья, м<sup>2</sup>

10 942

 Процент газификации домовладений, %

60

 Общая площадь жилищного фонда, м<sup>2</sup>

659



## ЭКОНОМИЧЕСКИЙ ПОТЕНЦИАЛ

	Численность населения	24 949 чел.
	Численность трудовых ресурсов	12 019 чел.
	Уровень среднемесячной заработной платы	35 239,7 руб.
	Количество организаций	243 ед.
	Число субъектов малого и среднего предпринимательства:	
	индивидуальных предпринимателей	368 ед.
	крестьянских (фермерских) хозяйств	49 ед.
	Количество предприятий торговли и общепита	107 ед.
	Уровень регистрируемой безработицы	1,09 %





## СОЦИАЛЬНАЯ СФЕРА



### ОБРАЗОВАНИЕ

21

Детский сад

724

Воспитанника

19

Школ и филиалов

2468

Учащихся



### ЗДРАВООХРАНЕНИЕ

51

Фельдшерско-акушерский пункт

4

Врачебных амбулатории

1

ГБУ «Шадринская центральная районная Больница»



### СПОРТ

102

Спортивных сооружений, в том числе:

31

Спортзал

10

Стадионов



### КУЛЬТУРА И ИСКУССТВО

25

Клубных учреждений

25

Библиотек

1

Детская школа искусств в с. Красная Звезда





## ОСНОВНЫЕ ОРГАНИЗАЦИИ

	Сельскохозяйственные предприятия	15 ед.
	Предприятия переработки	9 ед.
	Предприятия промышленности	3 ед.
	Строительство и лесопереработка	14 ед.
	Розничная торговля (хозяйствующие субъекты)	45 ед.





## ИНВЕСТИЦИОННЫЕ ПРОЕКТЫ

### Реализация в 2021-2023 годах инвестиционных проектов:



- **реализовано** 30 проектов на сумму 800,1 млн. рублей,  
создано 109 рабочих мест;



- **реализуется** 16 проектов на сумму 1131,3 млн. рублей,  
предполагается создание 153 рабочих мест;



- **планируется к реализации** 6 проектов на сумму 55,0 млн. рублей,  
предполагается создание 25 рабочих мест.



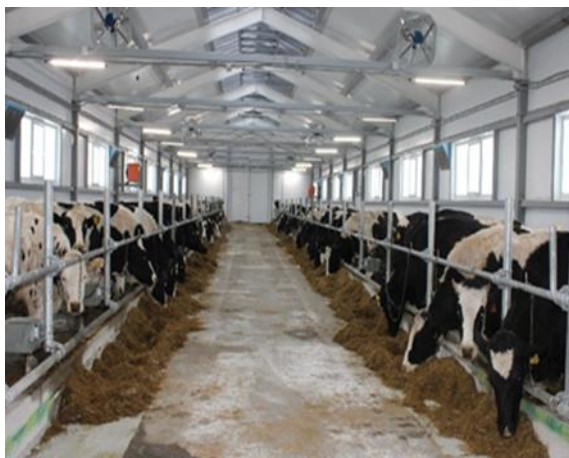
В 2021 - 2023 годах **предоставлены меры государственной поддержки** на сумму 133,1 млн. рублей.







## РЕАЛИЗОВАННЫЕ ИНВЕСТИЦИОННЫЕ ПРОЕКТЫ В 2023 ГОДУ



### Строительство молочно-товарной фермы на 400 голов с полным циклом выращивания молодняка

Инициатор проекта – ООО «Агро-Клевер»

Срок реализации – 2020 - 2023 гг.

Место реализации: с. Мальцево



### Разведение КРС мясного направления, развитие растениеводства

Инициатор проекта – КФХ Кондин В.Н.

Срок реализации – 2018 - 2023 гг.

Местоположение: с. Неонилинское





## РЕАЛИЗУЕМЫЕ ИНВЕСТИЦИОННЫЕ ПРОЕКТЫ



### Строительство сушильно-сортировального комплекса

Инициатор проекта – ООО «Рассвет»

Срок реализации – 2020 - 2024 гг.

Местоположение: с. Батурино (бывшее ПУ-26)



### Строительство зерносклада

Инициатор проекта – ООО «Соровское»

Срок реализации – 2019 - 2025 гг.

Местоположение: с. Соровское



### Расширение производственных площадей

Инициатор проекта – ООО «Кондитерская фабрика  
«Чистопрудненская»

Срок реализации – 2022 - 2024 гг.

Местоположение: с. Чистопрудное





## РЕАЛИЗУЕМЫЕ ИНВЕСТИЦИОННЫЕ ПРОЕКТЫ



### Выращивание и переработка овощей

Инициатор проекта – СХППК «Прогресс».

Срок реализации – 2021 - 2025 гг.

Местоположение: д. Погадайское, с. Прогресс



### Молочно-товарная ферма в с. Верховино

Инициатор проекта – Глава КФХ «Новое время» Иванова М.О.

Срок реализации – 2023 - 2025 гг.

Местоположение: с. Верховино



### Приобретение КРС мясных пород

Инициатор проекта – ИП Крылов В.А.

Срок реализации – 2022 - 2025 гг.

Местоположение: с. Красная Нива





## РЕАЛИЗУЕМЫЕ ИНВЕСТИЦИОННЫЕ ПРОЕКТЫ



### Строительство овцеводческой фермы

Инициатор проекта – КФХ «Ольховое»

Срок реализации – 2022 - 2027 гг.

Местоположение: д. Песьяное



### Растениеводство, выращивание овощей в открытом грунте

Инициатор проекта – КФХ Кишкина И.Ф.

Срок реализации – 2021 - 2025 гг.

Местоположение: с. Прогресс





## РЕАЛИЗУЕМЫЕ ИНВЕСТИЦИОННЫЕ ПРОЕКТЫ



### Расширение парка оборудования

Инициатор проекта – ООО «Релковский песчаный карьер»  
Срок реализации – 2021 - 2026 гг.  
Местоположение: д. Замараевское



### Производство арболитовых блоков

Инициатор проекта – ИП Овсянкин Р.В.  
Срок реализации – 2022 - 2024 гг.  
Местоположение: д. Максимова





## РЕАЛИЗУЕМЫЕ ИНВЕСТИЦИОННЫЕ ПРОЕКТЫ



### Расширение и реконструкция спортивно-оздоровительного туристического комплекса «Горячий источник «Шадринский»

Инициатор проекта – ООО «Ключ здоровья»

Срок реализации – 2021 - 2025 гг.

Местоположение: с. Верхняя Полевая



### Развитие экологического и охотничьего туризма

Инициатор проекта – БФПО «Находка»

Срок реализации – 2021 - 2025 гг.

Местоположение: с. Погорелка





## ПЛАНИРУЕМЫЕ К РЕАЛИЗАЦИИ ИНВЕСТИЦИОННЫЕ ПРОЕКТЫ



### Строительство мини-фермы фазанов

Инициатор проекта – ИП Паршуков А.П.  
Срок реализации – 2021 - 2024 гг.  
Местоположение: д. Комария



### Производство мяса индейки. Выращивание гусей и уток

Инициатор проекта – ИП Поспелов С.В.  
Срок реализации – 2024 - 2026 гг.  
Местоположение: с. Красномыльское





## ПЛАНИРУЕМЫЕ К РЕАЛИЗАЦИИ ИНВЕСТИЦИОННЫЕ ПРОЕКТЫ



### Развитие сельского туризма (агротуризма, экотуризма)

Инициатор проекта – ООО «Шадринский племконезавод»

Срок реализации – 2021 - 2024 гг.

Местоположение: с. Агапино



### Расширение производственных площадей по изготовлению железобетонных изделий

Инициатор проекта – ИП Усольцев В.И.

Срок реализации – 2022 - 2023 гг.

Местоположение: с. Погорелка







## ПЛАНИРУЕМЫЕ К РЕАЛИЗАЦИИ ИНВЕСТИЦИОННЫЕ ПРОЕКТЫ



### Расширение Агро - туристического комплекса «Ай!Да!Парк!»

Инициатор проекта – КФХ Абашева А.В.

Срок реализации – 2024 - 2025 гг.

Местоположение: 10 км от с. Мингали



### Расширение сети магазинов «Пятерочка»

Инициатор проекта – ИП Касимов А.Р.

Срок реализации – 2023 - 2025 гг.

Местоположение: с. Прогресс





## ИНВЕСТИЦИОННЫЕ ПРОЕКТЫ

**За 2021 - 2023 гг. реализовано 70 социальных контрактов  
на общую сумму – 17,1 млн. руб.,  
в том числе в 2023 году - 27 контрактов на сумму 7,5 млн. руб.:**

- создано 13 ЛПХ по разведению КРС, лошадей, овец; приобретена сельхозтехника;
- зарегистрировано 14 ИП на изготовление модульной мебели, открытие столярной мастерской, пчеловодство, грузоперевозки, отделочные и ремонтные работы, парикмахерские услуги и др.



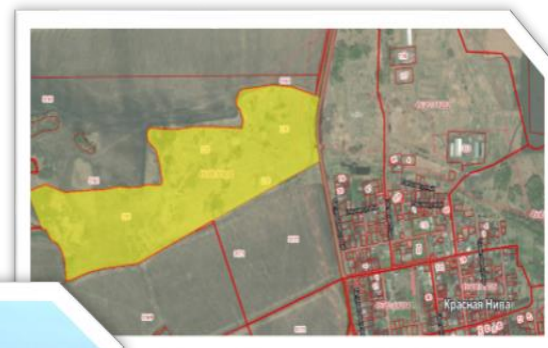


# **ИНВЕСТИЦИОННЫЕ ПЛОЩАДКИ ДЛЯ СЕЛЬСКОХОЗЯЙСТВЕННОЙ ДЕЯТЕЛЬНОСТИ**



# № 1: земельный участок в границах бывшего Красноивинского сельсовета в 700 метрах на запад ул. Батуриная д. 20

Площадь площадки	683933 кв.м.
Кадастровый номер участка/квартала	45:20:051201:230
Собственник	Земли, государственная собственность на которые не разграничена. Предоставление осуществляет Администрация Шадринского МО.
Категория земель	Земли населенных пунктов
Вид разрешенного использования	Для сельскохозяйственного использования
Основные виды разрешенного использования	Овощеводство, Садоводство, ЛПХ, Предоставление коммунальных услуг, Земельные участки общественного пользования, амбулаторное ветеринарное обслуживание.
Электроснабжение	Возможно подключение в границах участка к ВЛ 10 кВ. Стоимость подключения определяется согласно выданных технических условий.
Газоснабжение	Ближайшая точка подключения на расстоянии 0,5 км. Газопровода высокого давления 1,2 МПа.
Водоснабжение	Возможно строительство индивидуального источника водоснабжения. Точную информацию о количестве и качестве подземных вод можно получить только по результатам геологоразведочных работ.
Водоотведение	Возможно строительство локальной канализации с отводом нечистот в септик.
Подъездные пути	Асфальтированная автодорога «Шадринск–Мингали–Новые Пески»
Механизм предоставления инвестиционной площадки	1) предоставление земельного участка в аренду без проведения торгов в целях реализации масштабного инвестиционного проекта с последующим правом выкупа; 2) аукцион по аренде/собственности земельного участка.



- Предоставление земельного участка в аренду без проведения торгов в целях реализации масштабных инвестиционных проектов с последующим правом выкупа;
- Субсидирование лизинга оборудования до 50%, но не более 50 млн. руб.;
- Возмещение затрат на проведение культуртехнических мероприятий до 70% затрат;
- Грантовая поддержка до 70 млн. руб.;
- Компенсация затрат на капитальное строительство 20 % (при условии поставок производственной продукции на экспорт);
- Льготные кредиты, лизинг;
- Субсидия на возмещение части затрат на уплату процентов по кредитам в Агропромышленном комплексе;
- Микрораймы Фонда микрофинансирования Курганской области, до 5 млн. руб. под 0,1% годовых.



## № 2: земельный участок в границах бывшего Верхнеполевского сельсовета, примерно в 1200 метрах по направлению на юго-восток от жилого дома по ул. Восточной, д. 1

Площадь площадки	185725 кв.м.
Кадастровый номер участка/квартала	45:20:031203:302
Собственник	Земли, государственная собственность на которые не разграничена. Предоставление осуществляет Администрация Шадринского МО.
Категория земель	Земли населенных пунктов
Вид разрешенного использования	Для сельскохозяйственного использования
Основные виды разрешенного использования	Овощеводство, Садоводство, ЛПХ, Предоставление коммунальных услуг, Земельные участки общественного пользования, амбулаторное ветеринарное обслуживание.
Электроснабжение	Возможно подключение в границах участка к ВЛ 10 кВ, Стоимость подключения определяется согласно выданных технических условий.
Газоснабжение	Ближайшая точка подключения на расстоянии 1,2 км. Газопровода высокого давления 0,6 МПа.
Водоснабжение	Возможно строительство индивидуального источника водоснабжения. Точную информацию о количестве и качестве подземных вод можно получить только по результатам геологоразведочных работ.
Водоотведение	Возможно строительство локальной канализации с отводом нечистот в септик.
Подъездные пути	Автомобильная дорога Шадринск-Миасское
Механизм предоставления инвестиционной площадки	1) предоставление земельного участка в аренду без проведения торгов в целях реализации масштабного инвестиционного проекта с последующим правом выкупа; 2) аукцион по аренде/собственности земельного участка.



- Предоставление земельного участка в аренду без проведения торгов в целях реализации масштабных инвестиционных проектов с последующим правом выкупа;
- Субсидирование лизинга оборудования до 50%, но не более 50 млн. руб.;
- Возмещение затрат на проведение культуртехнических мероприятий до 70% затрат;
- Грантовая поддержка до 70 млн. руб.;
- Компенсация затрат на капитальное строительство 20 % (при условии поставок производственной продукции на экспорт);
- Льготные кредиты, лизинг;
- Субсидия на возмещение части затрат на уплату процентов по кредитам в Агропромышленном комплексе;
- Микрозаймы Фонда микрофинансирования Курганской области, до 5 млн. руб. под 0,1% годовых.



## № 3: земельный участок в границах бывшего Песчанотаволжанского сельсовета

<b>Площадь площадки</b>	25000 кв.м.
<b>Кадастровый номер участка/квартала</b>	45:20:032201
<b>Собственник</b>	Земли, государственная собственность на которые не разграничена (предоставление осуществляет Администрация Шадринского МО); Обще-долевая собственность граждан.
<b>Категория земель</b>	Земли населенных пунктов
<b>Вид разрешенного использования</b>	Для ведения сельскохозяйственного производства.
<b>Основные виды разрешенного использования</b>	Ведение ЛПХ на полевых участках, сенокошение, выпас сельскохозяйственных животных, выращивание зерновых и иных сельскохозяйственных культур, Овощеводство, пчеловодство, рыбоводство, питомники, Предоставление коммунальных услуг, Ведение огородничества Земельные участки общественного пользования.
<b>Электроснабжение</b>	Возможно подключение к ВЛ 10 кВ в с. Фрунзе, требуется строительство сетей протяженностью около 0,2 км. Возможно увеличение мощности до 55 кВт/ч. Стоимость подключения определяется согласно выданных технических условий.
<b>Газоснабжение</b>	Возможно строительство газопровода высокого давления 0,6 МПа. Ближайшая точка подключения с. Фрунзе на расстоянии 0,3 км.
<b>Водоснабжение</b>	Возможно строительство индивидуального источника водоснабжения. Точную информацию о количестве и качестве подземных вод можно получить только по результатам геологоразведочных работ.
<b>Водоотведение</b>	Возможно строительство локальной канализации с отводом нечистот в септик.
<b>Подъездные пути</b>	Выезд на асфальтированную автодорогу «Байкал-Песчанотаволжанское-Шадринск-Миасское».
<b>Механизм предоставления инвестиционной площадки</b>	1) предоставление земельного участка в аренду без проведения торгов в целях реализации масштабного инвестиционного проекта с последующим правом выкупа; 2) аукцион по аренде/собственности земельного участка.
<b>Необходимые мероприятия</b>	Формирование земельного участка и постановка на ГКН (срок 2 месяца).



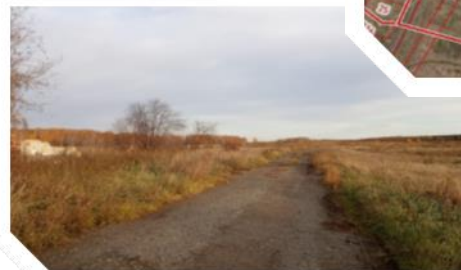
- Субсидирование лизинга оборудования до 50%, но не более 50 млн. руб.;
- Возмещение затрат на проведение культуртехнических мероприятий до 70% затрат;
- Предоставление земельного участка в аренду без проведения торгов в целях реализации масштабных инвестиционных проектов с последующим правом выкупа;
- Грантовая поддержка до 70 млн. руб.;
- Компенсация затрат на капитальное строительство 20 % (при условии поставок производственной продукции на экспорт);
- Льготные кредиты, лизинг;
- Субсидия на возмещение части затрат на уплату процентов по кредитам в Агропромышленном комплексе;
- Микрозаймы Фонда микрофинансирования Курганской области, до 5 млн. руб. под 0,1% годовых.





## № 4: земельный участок в границах бывшего Песчанотаволжанского сельсовета

<b>Площадь площадки</b>	130000 кв.м.
<b>Кадастровый номер участка/квартала</b>	45:20:032201
<b>Собственник</b>	Земли, государственная собственность на которые не разграничена (предоставление осуществляет Администрация Шадринского МО); Обще-долевая собственность граждан.
<b>Категория земель</b>	Земли населенных пунктов
<b>Вид разрешенного использования</b>	Для ведения сельскохозяйственного производства.
<b>Основные виды разрешенного использования</b>	Ведение ЛПХ на полевых участках, сенокошение, выпас сельскохозяйственных животных, выращивание зерновых и иных сельскохозяйственных культур, Овощеводство, пчеловодство, рыбоводство, питомники, Предоставление коммунальных услуг, Ведение огородничества Земельные участки общественного пользования.
<b>Электроснабжение</b>	Возможно подключение к ВЛ 10 кВ в с. Фрунзе, требуется строительство сетей протяженностью около 180 км. Возможно увеличение мощности до 55 кВт/ч. Стоимость подключения определяется согласно выданных технических условий.
<b>Газоснабжение</b>	На территории газопровод высокого давления 0,6 МПа.
<b>Водоснабжение</b>	Возможно строительство индивидуального источника водоснабжения. Точную информацию о количестве и качестве подземных вод можно получить только по результатам геологоразведочных работ.
<b>Водоотведение</b>	Возможно строительство локальной канализации с отводом нечистот в септик.
<b>Подъездные пути</b>	Выезд на асфальтированную автодорогу «Байкал-Песчанотаволжанское-Шадринск-Миасское».
<b>Механизм предоставления инвестиционной площадки</b>	1) предоставление земельного участка в аренду без проведения торгов в целях реализации масштабного инвестиционного проекта с последующим правом выкупа; 2) аукцион по аренде/собственности земельного участка.
<b>Необходимые мероприятия</b>	Формирование земельного участка и постановка на ГКН (срок 2 месяца)



- Предоставление земельного участка в аренду без проведения торгов в целях реализации масштабных инвестиционных проектов с последующим правом выкупа;
- Субсидирование лизинга оборудования до 50%, но не более 50 млн.руб.;
- Возмещение затрат на проведение культуртехнических мероприятий до 70% затрат;
- Грантовая поддержка до 70 млн. руб.;
- Компенсация затрат на капитальное строительство 20 % (при условии поставок производственной продукции на экспорт);
- Льготные кредиты, лизинг;
- Субсидия на возмещение части затрат на уплату процентов по кредитам в Агропромышленном комплексе;
- Микрозаймы Фонда микрофинансирования Курганской области, до 5 млн.руб. под 0,1% годовых.

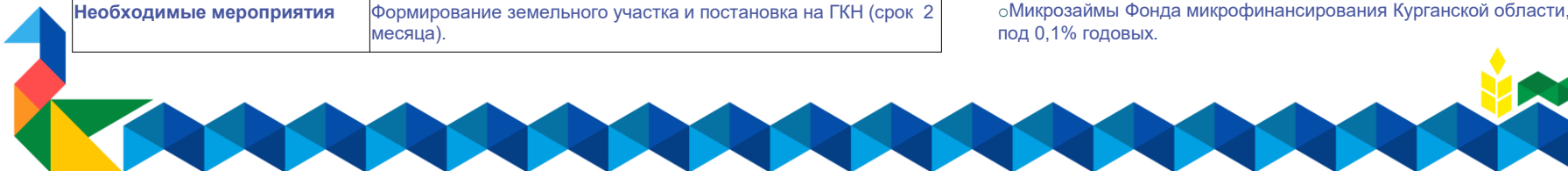


## № 5: земельный участок в границах бывшего Песчанотаволжанского сельсовета

<b>Площадь площадки</b>	45000 кв.м.
<b>Кадастровый номер участка/квартала</b>	45:20:040303
<b>Собственник</b>	Земли, государственная собственность на которые не разграничена (предоставление осуществляет Администрация Шадринского МО); Обще-долевая собственность граждан.
<b>Категория земель</b>	Земли населенных пунктов
<b>Вид разрешенного использования</b>	Для ведения сельскохозяйственного производства.
<b>Основные виды разрешенного использования</b>	Овощеводство, Садоводство, ЛПХ, Предоставление коммунальных услуг, Земельные участки общественного пользования, амбулаторное ветеринарное обслуживание.
<b>Электроснабжение</b>	Возможно подключение к ВЛ 10 кВ в с. Фрунзе, требуется строительство сетей протяженностью около 180 км. Возможно увеличение мощности до 55 кВт/ч. Стоимость подключения определяется согласно выданных технических условий.
<b>Газоснабжение</b>	На территории газопровод высокого давления 0,6 МПа.
<b>Водоснабжение</b>	Возможно строительство индивидуального источника водоснабжения. Точную информацию о количестве и качестве подземных вод можно получить только по результатам геологоразведочных работ.
<b>Водоотведение</b>	Возможно строительство локальной канализации с отводом нечистот в септик.
<b>Подъездные пути</b>	Выезд на асфальтированную автодорогу «Байкал-Песчанотаволжанское-Шадринск-Миасское».
<b>Механизм предоставления инвестиционной площадки</b>	1) предоставление земельного участка в аренду без проведения торгов в целях реализации масштабного инвестиционного проекта с последующим правом выкупа; 2) аукцион по аренде/собственности земельного участка.
<b>Необходимые мероприятия</b>	Формирование земельного участка и постановка на ГКН (срок 2 месяца).



- Субсидирование лизинга оборудования до 50%, но не более 50 млн.руб.;
- Возмещение затрат на проведение культуртехнических мероприятий до 70% затрат;
- Предоставление земельного участка в аренду без проведения торгов в целях реализации масштабных инвестиционных проектов с последующим правом выкупа;
- Грантовая поддержка до 70 млн. руб.;
- Компенсация затрат на капитальное строительство 20 % (при условии поставок производственной продукции на экспорт);
- Льготные кредиты, лизинг;
- Субсидия на возмещение части затрат на уплату процентов по кредитам в Агропромышленном комплексе;
- Микрозаймы Фонда микрофинансирования Курганской области, до 5 млн.руб. под 0,1% годовых.

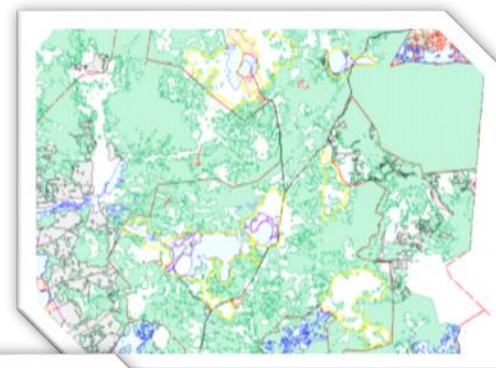






## № 6: земельный участок в границах бывшего Зеленоборского сельсовета

<b>Площадь площадки</b>	4170000 кв.м.
<b>Кадастровый номер участка/квартала</b>	45:20: 021201-45:20:021204; 45:20:020301;45:20:020702;45:20:020703;45:20:020103;45:20:020302;45:20:020102
<b>Собственник</b>	Земли, государственная собственность на которые не разграничена (предоставление осуществляет Администрация Шадринского МО); Обще-долевая собственность граждан.
<b>Категория земель</b>	Земли населенных пунктов
<b>Вид разрешенного использования</b>	Для ведения сельскохозяйственного производства.
<b>Основные виды разрешенного использования</b>	Ведение ЛПХ на полевых участках, сенокосение, выпас сельскохозяйственных животных, выращивание зерновых и иных сельскохозяйственных культур, Овощеводство, пчеловодство, рыбоводство, питомники, Предоставление коммунальных услуг, Ведение огородничества Земельные участки общественного пользования.
<b>Электроснабжение</b>	Возможно подключение к ВЛ 10 кВ в с. Ольовка, требуется строительство сетей протяженностью около 2 км. Возможно увеличение мощности до 55 кВт/ч. Стоимость подключения определяется согласно выданных технических условий.
<b>Газоснабжение</b>	Ближайшая точка подключения на расстоянии от 1-3 км. Газопровода высокого давления 0,6 МПа.
<b>Водоснабжение</b>	Возможно строительство индивидуального источника водоснабжения. Точную информацию о количестве и качестве подземных вод можно получить только по результатам геологоразведочных работ.
<b>Водоотведение</b>	Возможно строительство локальной канализации с отводом нечистот в септик.
<b>Подъездные пути</b>	Межпоселковые дороги
<b>Механизм предоставления инвестиционной площадки</b>	1) предоставление земельного участка в аренду без проведения торгов в целях реализации масштабного инвестиционного проекта с последующим правом выкупа; 2) аукцион по аренде/собственности земельного участка.
<b>Необходимые мероприятия</b>	Формирование земельного участка и постановка на ГКН (срок 2 месяца).



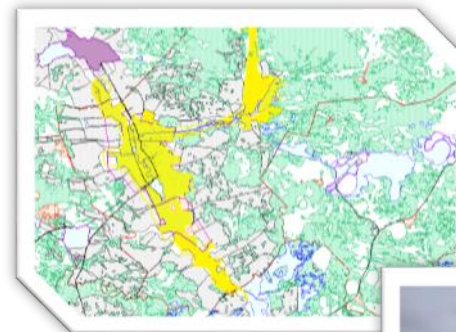
- Субсидирование лизинга оборудования до 50%, но не более 50 млн.руб.;
- Возмещение затрат на проведение культуртехнических мероприятий до 70% затрат;
- Предоставление земельного участка в аренду без проведения торгов в целях реализации масштабных инвестиционных проектов с последующим правом выкупа;
- Грантовая поддержка до 70 млн. руб.;
- Компенсация затрат на капитальное строительство 20 % (при условии поставок производственной продукции на экспорт);
- Льготные кредиты, лизинг;
- Субсидия на возмещение части затрат на уплату процентов по кредитам в Агропромышленном комплексе;
- Микрозаймы Фонда микрофинансирования Курганской области, до 5 млн.руб. под 0,1% годовых.





## № 7: земельный участок в границах бывшего Ольховского сельсовета

<b>Площадь площадки</b>	5520000 кв.м.
<b>Кадастровый номер участка/квартала</b>	45:20:020901; 45:20:010104.
<b>Собственник</b>	Земли, государственная собственность на которые не разграничена (предоставление осуществляет Администрация Шадринского МО); Обще-долевая собственность граждан.
<b>Категория земель</b>	Земли населенных пунктов
<b>Вид разрешенного использования</b>	Для ведения сельскохозяйственного производства.
<b>Основные виды разрешенного использования</b>	Овощеводство, садоводство, Ведение ЛПХ пчеловодство, рыбоводство, питомники, Предоставление коммунальных услуг, Земельные участки общественного пользования, амбулаторное ветеринарное обслуживание.
<b>Электроснабжение</b>	Возможно подключение к ВЛ 10 кВ в с. Зеленоборское, требуется строительство сетей протяженностью около 180 км. Возможно увеличение мощности до 55 кВт/ч. Стоимость подключения определяется согласно выданных технических условий.
<b>Газоснабжение</b>	На территории газопровод высокого давления 0,6 МПа.
<b>Водоснабжение</b>	Возможно строительство индивидуального источника водоснабжения. Точную информацию о количестве и качестве подземных вод можно получить только по результатам геологоразведочных работ.
<b>Водоотведение</b>	Возможно строительство локальной канализации с отводом нечистот в септик.
<b>Подъездные пути</b>	Межпоселковые дороги
<b>Механизм предоставления инвестиционной площадки</b>	1) предоставление земельного участка в аренду без проведения торгов в целях реализации масштабного инвестиционного проекта с последующим правом выкупа; 2) аукцион по аренде/собственности земельного участка.
<b>Необходимые мероприятия</b>	Формирование земельного участка и постановка на ГКН (срок 2 месяца).

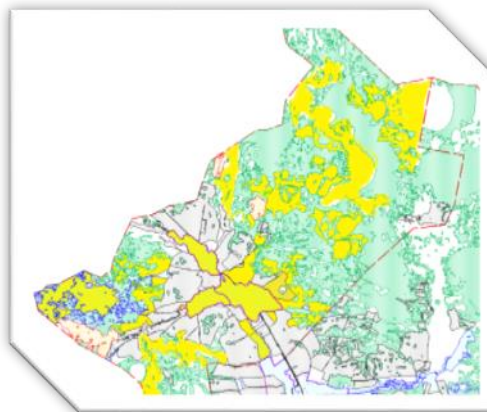


- Субсидирование лизинга оборудования до 50%, но не более 50 млн.руб.;
- Возмещение затрат на проведение культуртехнических мероприятий до 70% затрат;
- Предоставление земельного участка в аренду без проведения торгов в целях реализации масштабных инвестиционных проектов с последующим правом выкупа;
- Грантовая поддержка до 70 млн. руб.;
- Компенсация затрат на капитальное строительство 20 % (при условии поставок производственной продукции на экспорт);
- Льготные кредиты, лизинг;
- Субсидия на возмещение части затрат на уплату процентов по кредитам в Агропромышленном комплексе;
- Микрозаймы Фонда микрофинансирования Курганской области, до 5 млн.руб. под 0,1% годовых.



## № 8: земельный участок в границах бывшего Тарасовского сельсовета

<b>Площадь площадки</b>	1000000 кв.м.
<b>Кадастровый номер участка/квартала</b>	45:20:010102; 45:20:010103; 45:20:020102
<b>Собственник</b>	Земли, государственная собственность на которые не разграничена (предоставление осуществляет Администрация Шадринского МО); Обще-долевая собственность граждан.
<b>Категория земель</b>	Земли населенных пунктов
<b>Вид разрешенного использования</b>	Для ведения сельскохозяйственного производства.
<b>Основные виды разрешенного использования</b>	Ведение ЛПХ на полевых участках, сенокошение, выпас сельскохозяйственных животных, выращивание зерновых и иных сельскохозяйственных культур, Овощеводство, пчеловодство, рыбоводство, питомники, Предоставление коммунальных услуг, Ведение огородничества Земельные участки общественного пользования.
<b>Электроснабжение</b>	Возможно подключение к ВЛ 10 кВ в с. Тарасовское, требуется строительство сетей протяженностью около 1-5 км. Возможно увеличение мощности до 55 кВт/ч. Стоимость подключения определяется согласно выданных технических условий.
<b>Газоснабжение</b>	Ближайшая точка подключения на расстоянии от 10-20 км. Газопровода высокого давления 0,6 МПа.
<b>Водоснабжение</b>	Возможно строительство индивидуального источника водоснабжения. Точную информацию о количестве и качестве подземных вод можно получить только по результатам геологоразведочных работ.
<b>Водоотведение</b>	Возможно строительство локальной канализации с отводом нечистот в септик.
<b>Подъездные пути</b>	Межпоселковые дороги
<b>Механизм предоставления инвестиционной площадки</b>	1) предоставление земельного участка в аренду без проведения торгов в целях реализации масштабного инвестиционного проекта с последующим правом выкупа; 2) аукцион по аренде/собственности земельного участка.
<b>Необходимые мероприятия</b>	Формирование земельного участка и постановка на ГКН (срок 2 месяца).



- oСубсидирование лизинга оборудования до 50%, но не более 50 млн.руб.;
- oВозмещение затрат на проведение культуртехнических мероприятий до 70% затрат;
- oПредоставление земельного участка в аренду без проведения торгов в целях реализации масштабных инвестиционных проектов с последующим правом выкупа;
- oГрантовая поддержка до 70 млн. руб.;
- oКомпенсация затрат на капитальное строительство 20 % (при условии поставок производственной продукции на экспорт);
- oЛьготные кредиты, лизинг;
- oСубсидия на возмещение части затрат на уплату процентов по кредитам в Агропромышленном комплексе;
- oМикрозаймы Фонда микрофинансирования Курганской области, до 5 млн.руб. под 0,1% годовых.



# **ИНВЕСТИЦИОННЫЕ ПЛОЩАДКИ ДЛЯ РАЗМЕЩЕНИЯ ОБЪЕКТОВ ДОРОЖНОГО СЕРВИСА**



# Земельный участок бывшего Верховинского сельсовета в границах бывшего сельхозкооператива "Речной", в урочищах "Сад", "гора", "ТБИ", "62 гектара", "качешиха", "за летней дойкой"

<b>Площадь площадки</b>	10000 кв.м.
<b>Кадастровый номер участка/квартала</b>	45:20:021901:95
<b>Собственник</b>	Земли, государственная собственность на которые не разграничена. Предоставление осуществляет Администрация Шадринского МО.
<b>Категория земель</b>	Земли сельскохозяйственного назначения
<b>Вид разрешенного использования</b>	Для сельскохозяйственного производства
<b>Основные виды разрешенного использования</b>	Ведение ЛПХ на полевых участках, сенокошение, выпас сельскохозяйственных животных, выращивание зерновых и иных сельскохозяйственных культур, Овощеводство, садоводство, пчеловодство, рыбоводство, питомники, Предоставление коммунальных услуг, Ведение огородничества Земельные участки общественного пользования
<b>Электроснабжение</b>	Возможно подключение к ВЛ 10 кВ, ближайшая точка подключения на расстоянии 0,9 км. Стоимость подключения определяется согласно выданных технических условий.
<b>Газоснабжение</b>	Ближайшая точка подключения на расстоянии 3 км. Газопровода высокого давления 0,6 МПа.
<b>Водоснабжение</b>	Возможно строительство индивидуального источника водоснабжения. Точную информацию о количестве и качестве подземных вод можно получить только по результатам геологоразведочных работ.
<b>Водоотведение</b>	Возможно строительство локальной канализации с отводом нечистот в септик.
<b>Подъездные пути</b>	Дорога общего пользования местного значения «Верховино-Крестовское». 1 км до автомобильной дороги федерального значения (Р354)
<b>Механизм предоставления инвестиционной площадки</b>	1) предоставление земельного участка в аренду без проведения торгов в целях реализации масштабного инвестиционного проекта с последующим правом выкупа; 2) аукцион по аренде/собственности земельного участка.



- Предоставление земельного участка в аренду без проведения торгов в целях реализации масштабных инвестиционных проектов с последующим правом выкупа;
- Субсидирование лизинга оборудования до 50%, но не более 50 млн.руб.;
- Льготные кредиты, лизинг;
- Субсидия на возмещение части затрат по кредитам в легкой промышленности;
- Микрораймы Фонда микрофинансирования Курганской области, до 5 млн.руб. под 0,1% годовых.



# Земельный участок автомобильной дороги Р-354 «Екатеринбург- Шадринск-Курган» (Курганская область, Шадринский муниципальный округ, с. Мыльниково, колхоз "Путь Ильича" форме сельскохозяйственного кооператива)

<b>Площадь площадки</b>	90 000 кв.м.
<b>Кадастровый номер участка/квартала</b>	45:20:011005:132
<b>Собственник</b>	Земельный участок, государственная собственность на который не разграничена Предоставление осуществляет Администрация Шадринского МО.
<b>Категория земель</b>	Земли сельскохозяйственного назначения.
<b>Вид разрешенного использования</b>	Для ведения сельскохозяйственного производства (предполагаемый вид - объекты придорожного сервиса).
<b>Электроснабжение</b>	Возможно подключение к ВЛ 10 кВ требуется строительство сетей протяженностью около 1,4 км. Возможно увеличение мощности до 45 кВт/ч. Стоимость подключения определяется согласно выданным техническим условиям.
<b>Газоснабжение</b>	Газопровод высокого давления Р=0,6 МПа в 4,5 км от земельного участка. Резервная мощность 30 куб.м/ч.
<b>Водоснабжение</b>	Возможно строительство индивидуального источника водоснабжения. Точную информацию о количестве и качестве подземных вод можно получить только по результатам геологоразведочных работ.
<b>Водоотведение</b>	Возможно строительство локальной канализации с отводом нечистот в септик.
<b>Подъездные пути</b>	Непосредственный выход на федеральную автомобильную дорогу ФАД Р-354 «Екатеринбург- Шадринск-Курган».
<b>Механизм предоставления инвестиционной площадки</b>	1) предоставление земельного участка в аренду без проведения торгов в целях реализации масштабного инвестиционного проекта с последующим правом выкупа; 2) аукцион по аренде/собственности земельного участка.
<b>Необходимые мероприятия</b>	1) предоставление земельного участка в аренду без проведения торгов в целях реализации масштабного инвестиционного проекта с последующим правом выкупа; 2) аукцион по аренде/собственности земельного участка.



- Предоставление земельного участка в аренду без проведения торгов в целях реализации масштабных инвестиционных проектов с последующим правом выкупа;
- Субсидирование лизинга оборудования до 50%, но не более 50 млн.руб.;
- Льготные кредиты, лизинг;
- Субсидия на возмещение части затрат по кредитам в легкой промышленности;
- Микрозаймы Фонда микрофинансирования Курганской области, до 5 млн.руб. под 0,1% годовых.



# ИНВЕСТИЦИОННЫЕ ПЛОЩАДКИ ЧАСТНАЯ СОБСТВЕННОСТЬ



## Курганская область, Шадринский муниципальный округ, с. Маслянское, овощехранилище

Площадь площадки	2444,8 кв.м.
Параметры объекта недвижимости	Семь зданий овощехранилищ, материал стен кирпичные.
Кадастровый номер объекта Кадастровый номер участка/квартала	45:20:050601:198;45:20:050601:201; 45:20:050601:202;45:20:050601:205; 45:20:050601:203
Собственник	Частная собственность.
Категория земель	Земли населенных пунктов.
Вид разрешенного использования	Для эксплуатации объектов промышленности (зданий, входящих в состав Варгашинского нефтесклада).
Функциональная зона (ГП)	Производственная зона.
Территориальная зона (ПЗЗ)	Г- зона производственных и коммунальных складов
Основные виды разрешенного использования	- промышленные предприятия IV класса опасности различного профиля с СЗЗ 100 м; - промышленные предприятия V класса опасности.
Электроснабжение	Электрوليния ВЛ-0,4кВ на земельном участке. Здание подключено.
Газоснабжение	Распределительный газопровод в 300 метрах от земельного участка. Возможно подключение газопровод высокого давления 0,6 МПа.
Водоснабжение	Распределительный водопровод на расстоянии 0,3 км. Возможно подключение.
Водоотведение	Возможно строительство локальной канализации с отводом нечистот в септик.
Подъездные пути	Имеется непосредственный выезд на муниципальную автомобильную дорогу с асфальтобетонным покрытием и через 2,8 км выход на федеральную автомобильную дорогу ФАД Р-254 «Иртыш».
Стоимость аренды/выкупа, руб.	По согласованию с собственником (физическое лицо).



- Субсидирование лизинга оборудования до 50%, но не более 50 млн.руб.;
- Льготные кредиты, лизинг;
- Субсидия на возмещение части затрат по кредитам в легкой промышленности;
- Микрораймы Фонда микрофинансирования Курганской области, до 5 млн.руб. под 0,1% годовых.

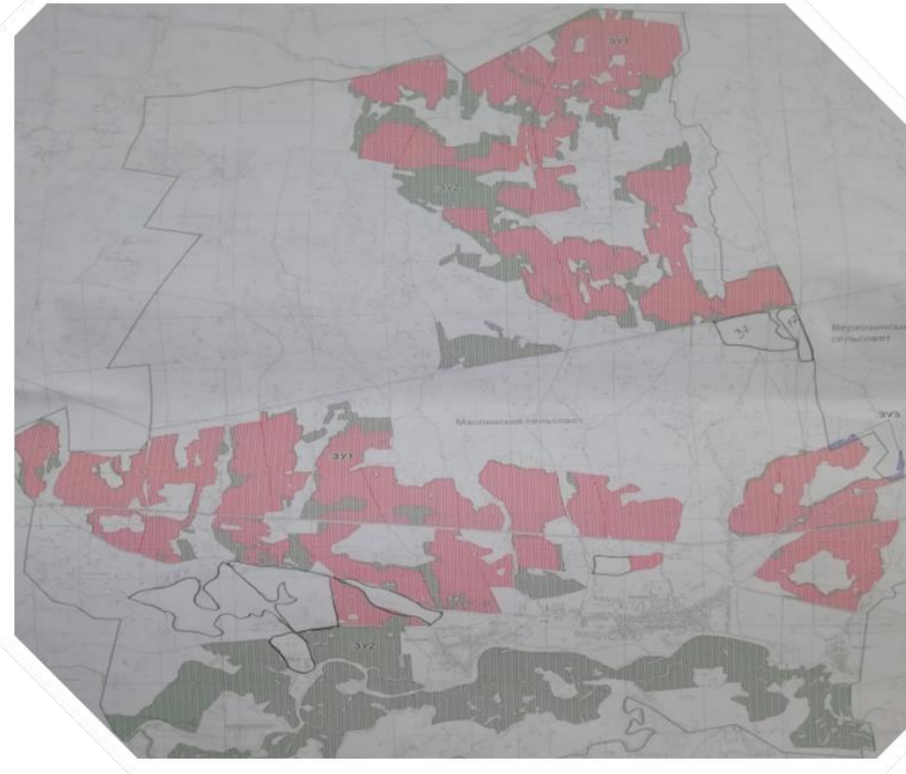






# Курганская область, Шадринский муниципальный округ, с. Маслянское, д. Завьялова

Площадь площадки	42881200 кв.м.
Параметры объекта недвижимости	1)Предоставление земельного участка в аренду по договорённости 2) Выкуп объектов недвижимости в комплексе на территории бывшего Маслянского сельсовета 35 млн. руб. (ЗУ, здания складов 11 помещений 4510,8 кв.м., 2 здания весовой 35,7кв.м., здание автогаража 745,10 кв.м.,здание машинно-тракторной мастерской 1036,2 кв.м., здание столовой 133,4 кв.м.,здание конторы 449,90 кв.м.)
Кадастровый номер объекта Кадастровый номер земельного участка	45:20:000000:3199;45:20:000000:3200
Собственник	Частная собственность.
Категория земель	Земли сельскохозяйственного назначения
Территориальная зона (ПЗЗ)	Сельскохозяйственное назначение. Жилая зона ( объекты недвижимости)
Основные виды разрешенного использования	Ведение ЛПХ на полевых участках, сенокошение, выпас сельскохозяйственных животных, выращивание зерновых и иных сельскохозяйственных культур, Овощеводство, пчеловодство, рыбоводство, питомники, Предоставление коммунальных услуг, Ведение огородничества Земельные участки общественного пользования.
Электроснабжение	Имеется на территории ЛЕП 35, 110,220 кв.
Газоснабжение	Газопровод высокого давления на расстоянии 0,3 км.(0,6 МПа)
Водоснабжение	Возможно строительство индивидуального источника водоснабжения. Точную информацию о количестве и качестве подземных вод можно получить только по результатам геологоразведочных работ.
Водоотведение	Возможно строительство локальной канализации с отводом нечистот в септик.
Подъездные пути	Имеется выезд на муниципальную автомобильную дорогу с асфальтобетонным покрытием.
Стоимость аренды/выкупа, руб.	По согласованию с собственником (юридическое лицо).



- Субсидирование лизинга оборудования до 50%, но не более 50 млн.руб.;
- Льготные кредиты, лизинг;
- Субсидия на возмещение части затрат по кредитам в легкой промышленности;
- Микрозаймы Фонда микрофинансирования Курганской области, до 5 млн.руб. под 0,1% годовых.





# SWOT-АНАЛИЗ ШАДРИНСКОГО МУНИЦИПАЛЬНОГО ОКРУГА



## СИЛЬНЫЕ СТОРОНЫ

- Выгодное геоэкономическое положение, близость к крупнейшим городам и промышленным зонам Урала
- Развитое транспортное сообщение (наличие железной дороги и автомобильной магистрали)
- Наличие плодородных земель, обеспечивающих развитие растениеводства и животноводства
- Наличие запасов минерально-сырьевых ресурсов: песка и песчано-гравийной смеси; глины; торфа; подземных пресных вод; минеральной воды
- Богатое историко-культурное наследие



## СЛАБЫЕ СТОРОНЫ

- Нехватка квалифицированных кадров, отток кадров в крупные города
- Неблагоприятные демографические тенденции
- Высокий износ сетей теплоснабжения, водоснабжения и водоотведения
- Диспаритет цен сельскохозяйственной и промышленной продукции



## ВОЗМОЖНОСТИ

- Развитие туризма на территории муниципального округа
- Создание новых туристических троп/маршрутов
- Наличие свободных инвестиционных площадок



## УГРОЗЫ

- Конкуренция за инвесторов и инвестиционные проекты
- Конкуренция с развитыми соседними муниципалитетами



## **МЕРЫ ПОДДЕРЖКИ**



## МЕРЫ ГОСУДАРСТВЕННОЙ ПОДДЕРЖКИ



МОЙ БИЗНЕС 45

<https://мойбизнес45.рф/>



фонд «Развития агропромышленного комплекса Курганской области»

<https://fond-apk.gov45.ru/>



Цифровая платформа поддержки предпринимателей, самозанятых и тех, кто планирует начать свой бизнес

<https://msp.рф/>



Комплексный план развития территорий Курганской области

<https://razvitie.kurganobl.ru/>



Инвестиционный портал Курганской области

<https://invest45.ru/>





## КОНТАКТЫ

Администрация Шадринского муниципального округа Курганской области  
641870, город Шадринск, ул. Розы Люксембург, 10,  
телефон 8 (35253) 7-62-43, e-mail: [45t02102@kurganobl.ru](mailto:45t02102@kurganobl.ru), сайт:  
<https://amrshadr.gosuslugi.ru/>

Глава Шадринского МО  
Жуков Дмитрий Владимирович  
тел: 8 (35253) 7-62-43  
e-mail: [glava@amrshadr.ru](mailto:glava@amrshadr.ru)

Первый заместитель Главы  
Шадринского МО, руководитель отдела  
сельского хозяйства  
Косовских Андрей Михайлович  
тел: 8 (35253) 7-41-35  
e-mail: [ush\\_shadrinsk@mail.ru](mailto:ush_shadrinsk@mail.ru)

Заместитель Главы Шадринского МО по  
экономике, финансам и связи  
Сартасов Сергей Владимирович  
тел: 8 (35253) 7-69-90  
e-mail: [sergey.sartasov@yandex.ru](mailto:sergey.sartasov@yandex.ru)

Заместитель Главы Шадринского МО,  
руководитель управления ЖКХ и С  
Братцев Андрей Львович  
тел: 8 (35253) 7-55-96  
e-mail: [gkhshr@mail.ru](mailto:gkhshr@mail.ru)

Руководитель управления по муниципальному  
имуществу Администрации Шадринского МО  
Антропова Ирина Владимировна  
тел: 8 (35253) 7-64-73  
e-mail: [kumi.raion@yandex.ru](mailto:kumi.raion@yandex.ru)

Руководитель отдела экономики  
Администрации Шадринского МО  
Савельева Наталья Всеволодовна  
тел: 8 (35253) 7-40-41  
e-mail: [econoprogram@yandex.ru](mailto:econoprogram@yandex.ru)

Руководитель отдела архитектуры  
Администрации Шадринского МО  
Кремлева Анна Александровна  
тел: 8 (35253) 7-56-97  
e-mail: [otdel-arx@mail.ru](mailto:otdel-arx@mail.ru)