



КУРГАНСКАЯ ОБЛАСТЬ

ШАДРИНСКИЙ РАЙОН

АДМИНИСТРАЦИИ ШАДРИНСКОГО РАЙОНА

ПОСТАНОВЛЕНИЕ

от 14.06.2018 № 408
г. Шадринск

Об утверждении порядка определения границ, прилегающих к некоторым организациям и объектам территорий, на которых не допускается розничная продажа алкогольной продукции на территории Шадринского района

В соответствии со статьей 16 Федерального закона от 22 ноября 1995 года № 171-ФЗ «О государственном регулировании производства и оборота этилового спирта, алкогольной и спиртосодержащей продукции и об ограничении потребления (распития) алкогольной продукции» и постановлением Правительства Российской Федерации от 27 декабря 2012 года № 1425 «Об определении органами государственной власти субъектов Российской Федерации мест массового скопления граждан и мест нахождения источников повышенной опасности, в которых не допускается розничная продажа алкогольной продукции, а также определении органами местного самоуправления границ, прилегающих к некоторым организациям и объектам территорий, на которых не допускается розничная продажа алкогольной продукции», Администрация Шадринского района

ПОСТАНОВЛЯЕТ:

1. Утвердить порядок определения границ, прилегающих к некоторым организациям и объектам территорий, на которых не допускается розничная продажа алкогольной продукции на территории Шадринского района, согласно приложению 1 к настоящему постановлению.
2. Определить перечень территорий, на которых не допускается розничная продажа алкогольной продукции, согласно приложению 2 к настоящему постановлению.
3. Утвердить прилагаемые схемы границ прилегающих территорий, на которых не допускается розничная продажа алкогольной продукции, для организаций и объектов на территории Шадринского района, согласно приложению 3 к настоящему постановлению.
4. Обнародовать настоящее постановление в соответствии с порядком, установленным Уставом муниципального образования Шадринского района Курганской области.
5. Контроль за выполнением настоящего постановления возложить на заместителя Главы Шадринского района по экономике, промышленности и связи С.В. Сартасова.

Глава Шадринского района



В.В. Осокин

Приложение 1
к постановлению Администрации
Шадринского района
от « 14 » 06 2018 года № 408
«Об утверждении порядка определения границ, прилегающих к некоторым организациям и объектам территорий, на которых не допускается розничная продажа алкогольной продукции на территории Шадринского района»

ПОРЯДОК
определения границ, прилегающих к некоторым организациям и объектам
территорий, на которых не допускается розничная продажа алкогольной
продукции на территории Шадринского района

1. Настоящий Порядок определения границ, прилегающих к некоторым организациям и объектам территорий, на которых не допускается розничная продажа алкогольной продукции (далее — Порядок), устанавливает способ расчета расстояния от организаций и (или) объектов, указанных в пункте 2 статьи 16 Федерального закона № 171-ФЗ «О государственном регулировании производства и оборота этилового спирта, алкогольной и спиртосодержащей продукции и об ограничении потребления (распития) алкогольной продукции» (далее Федеральный закон), до границ прилегающих территорий, на которых не допускается розничная продажа алкогольной продукции.

2. В настоящем Порядке используются понятия в значениях, определенных Федеральным законом.

3. Расчет расстояния от организаций и (или) объектов, указанных в пункте 2 статьи 16 Федерального закона, до границ прилегающих территорий определяется от каждого входа для посетителей в здание (строение, сооружение), в котором расположены организации и (или) объекты, указанные в пункте 2 статьи 16 Федерального закона, (при наличии обособленной территории - от каждого входа для посетителей на обособленную территорию) по прямой линии без учета искусственных и естественных преград до границ прилегающих территорий.

Минимальное значение расстояния от организаций и (или) объектов, указанных в пункте 2 статьи 16 Федерального закона до границ прилегающих территорий в муниципальных образованиях сельсоветах Шадринского района составляет 30 метров за исключением муниципальных образований Батуриного и Ганинского сельсоветов Шадринского района, где минимальное значение расстояния от организаций и (или) объектов, на которых не допускается розничная продажа алкогольной продукции, составляет 10 м.

Управляющий делами
Администрации Шадринского района

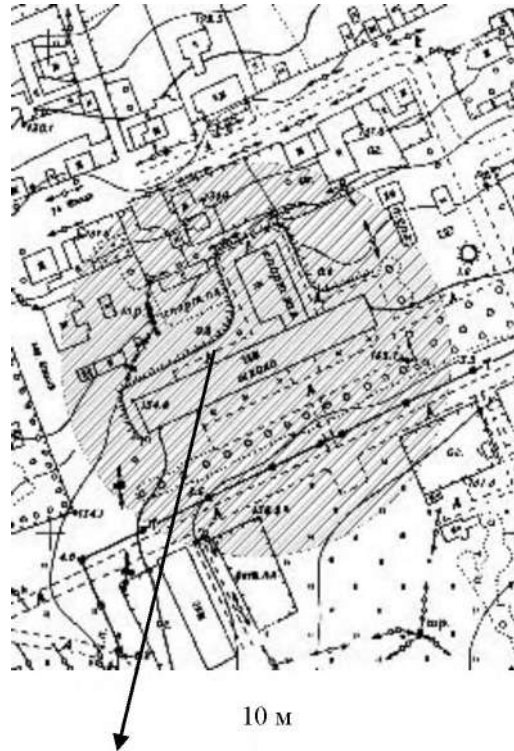


В.С. Верхотурцева

Батуринский сельсовет

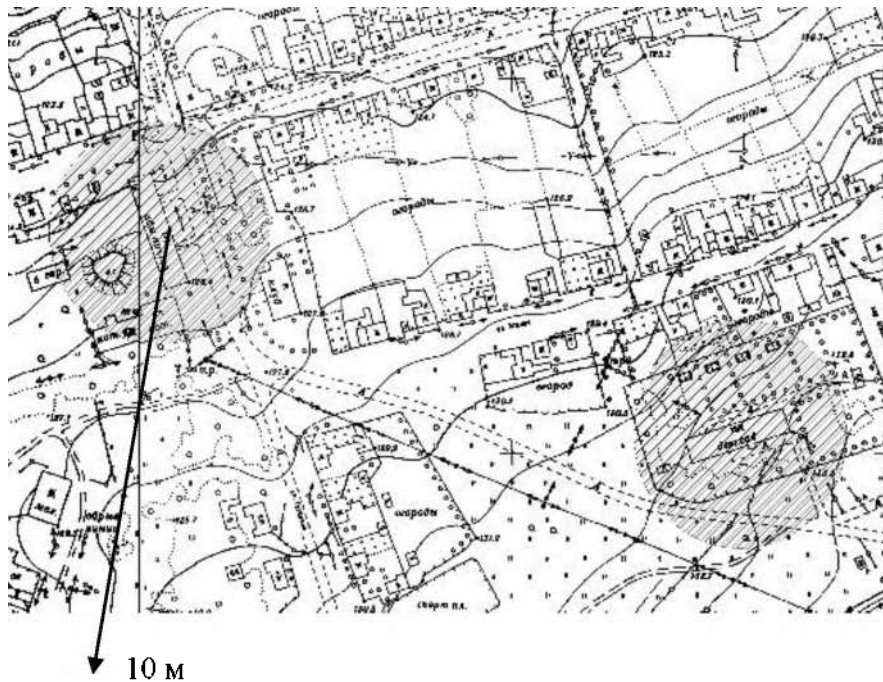
с. Батурино

МКОУ «Батуринская СОШ», пер. Южный, д. 1-а



Территория, на которой не допускается розничная продажа алкогольной продукции

МКДОУ Батуринский детский сад «Колосок», пер. Южный, д. 2



Территория, на которой не допускается розничная продажа алкогольной продукции

Врачебная амбулатория, пер. Южный, д. 2



Территория, на которой не допускается розничная продажа алкогольной продукции

10 м

МУК «Батуринское КДО» Батуринский КСДЦ, ул. Гагарина д. 7

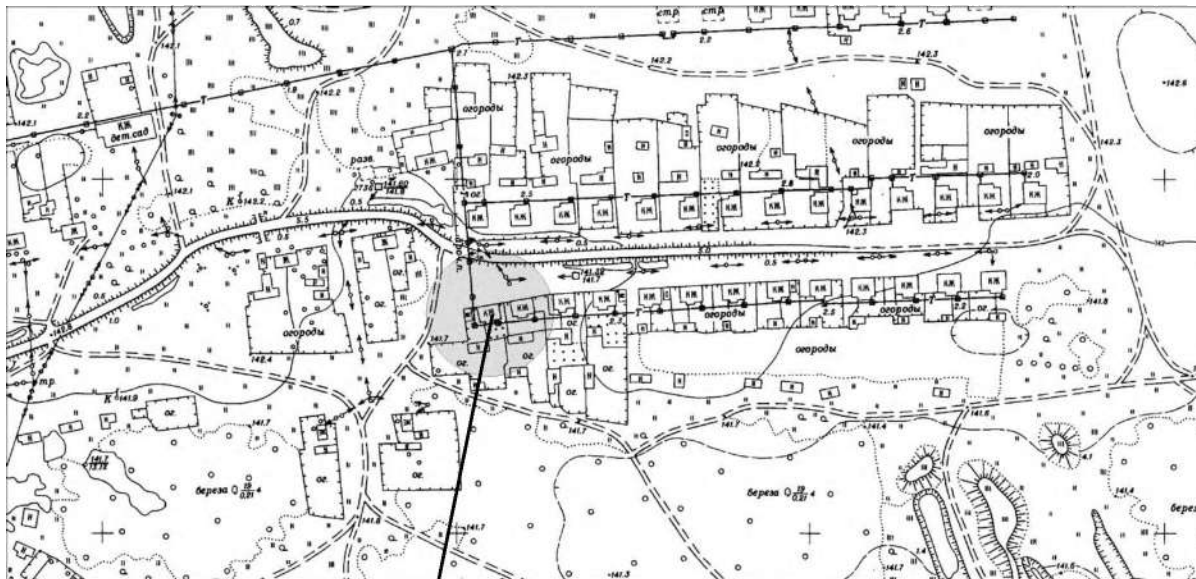


10 м

Территория, на которой не допускается розничная продажа алкогольной продукции

д. Комсомольская

Фельдшерско-акушерский пункт, ул. Новая, д. 2

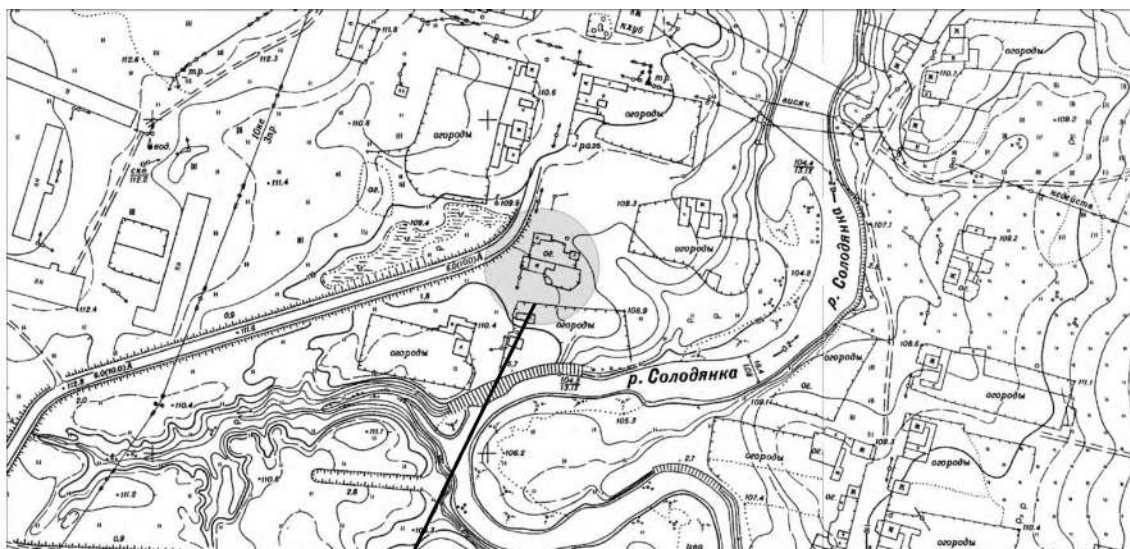


Территория, на которой не допускается розничная продажа алкогольной продукции

10 м

д. Камчатка

Фельдшерско-акушерский пункт, ул. Центральная, д. 2

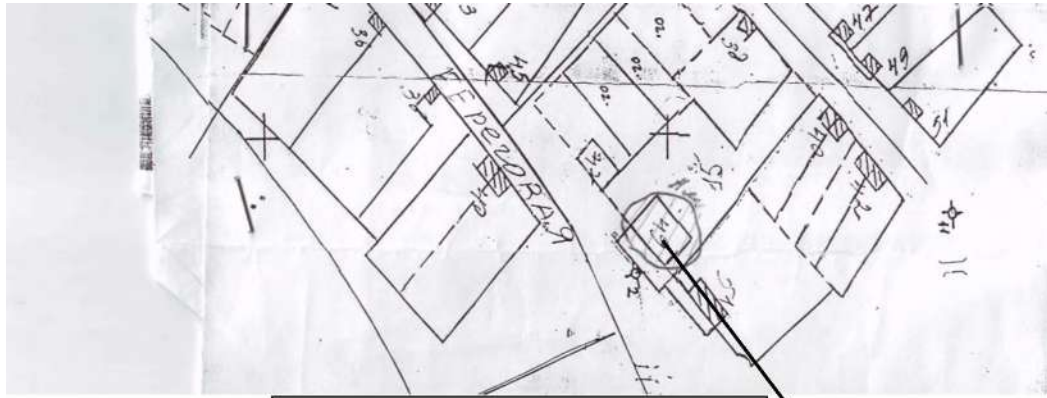


Территория, на которой не допускается розничная продажа алкогольной продукции

10 м

д. Колесниково

Фельдшерско-акушерский пункт, ул. Береговая, д.49

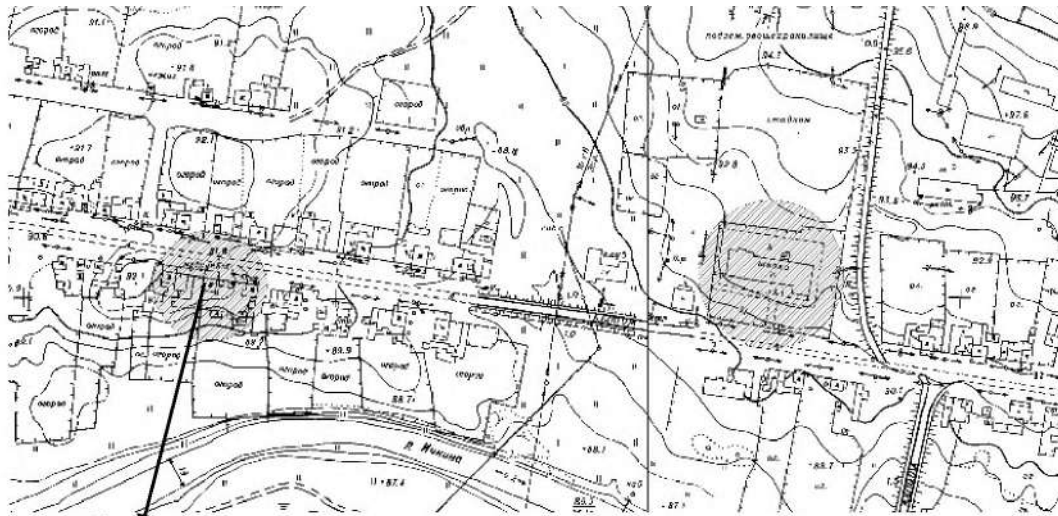


Территория, на которой не допускается розничная продажа алкогольной продукции 10 м

Борчаниновский сельсовет

с. Борчаниново

Фельдшерско-акушерский пункт, ул. Центральная, д.34



Территория, на которой не допускается розничная продажа алкогольной продукции 30 м

МУК «Борчаниновское КДО» Борчаниновский КСДЦ, ул. Центральная, д.43

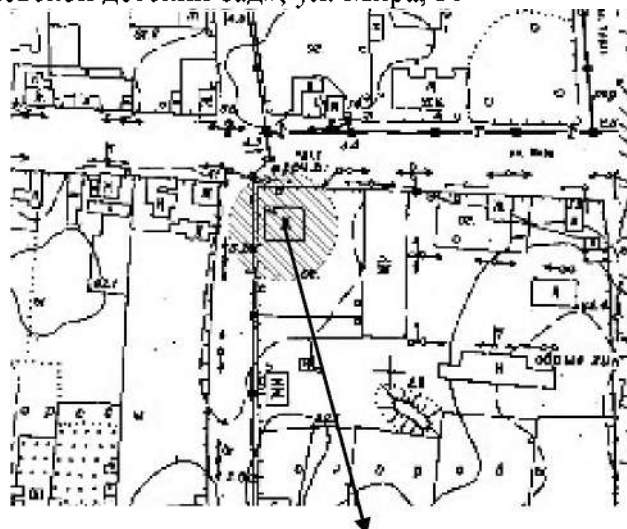


Территория, на которой не допускается розничная продажа алкогольной продукции 30 м

Верхнеполевской сельсовет

с. Верхняя Полевая

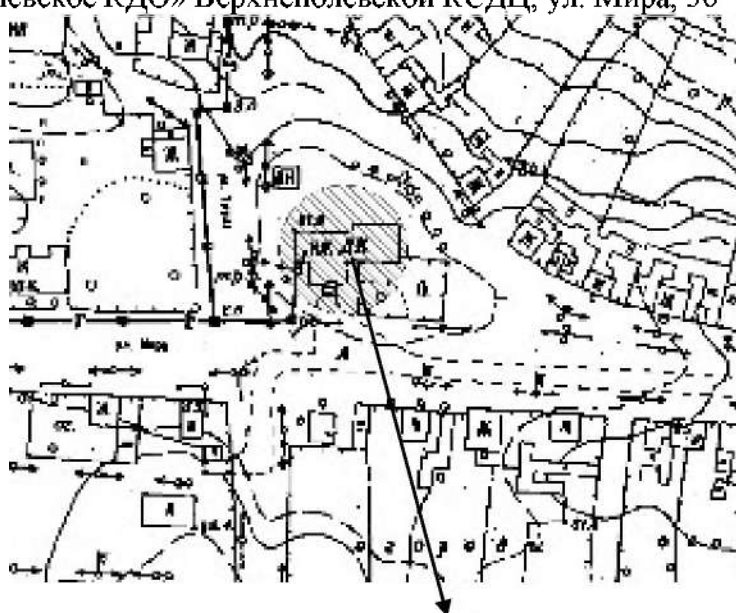
МКДОУ «Верхнеполевской детский сад», ул. Мира, 35



Территория, на которой не допускается
розничная продажа алкогольной продукции

30 м

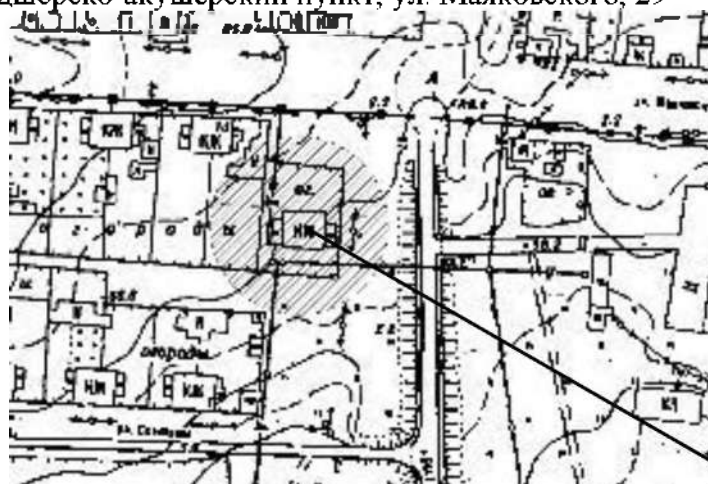
МУК «Верхнеполевское КДО» Верхнеполевской КСДЦ, ул. Мира, 36



Территория, на которой не допускается розничная продажа алкогольной продукции

30 м

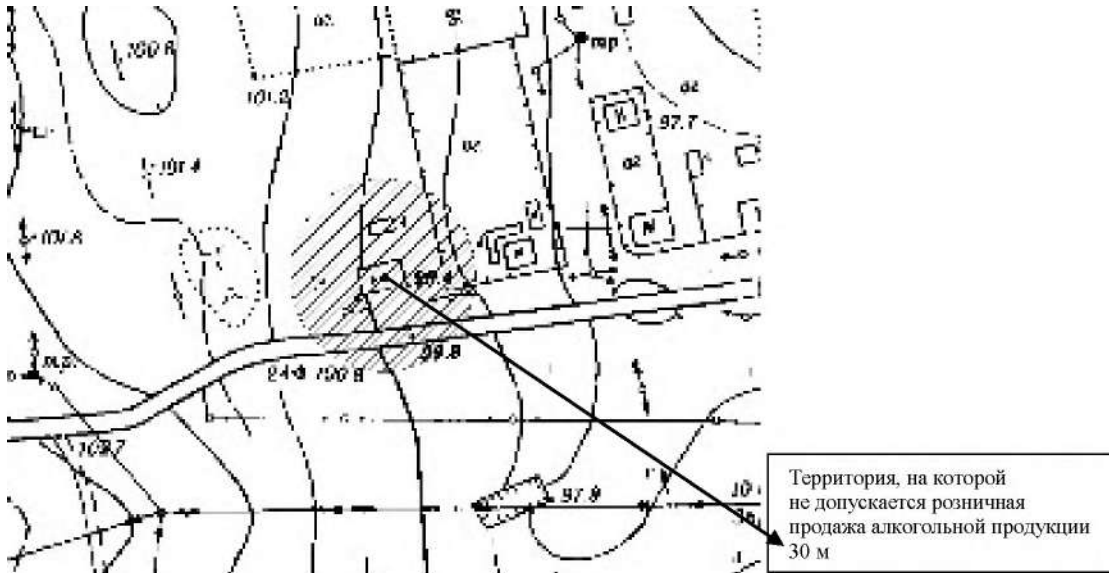
Фельдшерско-акушерский пункт, ул. Маяковского, 29



Территория, на которой
не допускается розничная
продажа алкогольной продукции
30 м

д. Барневское

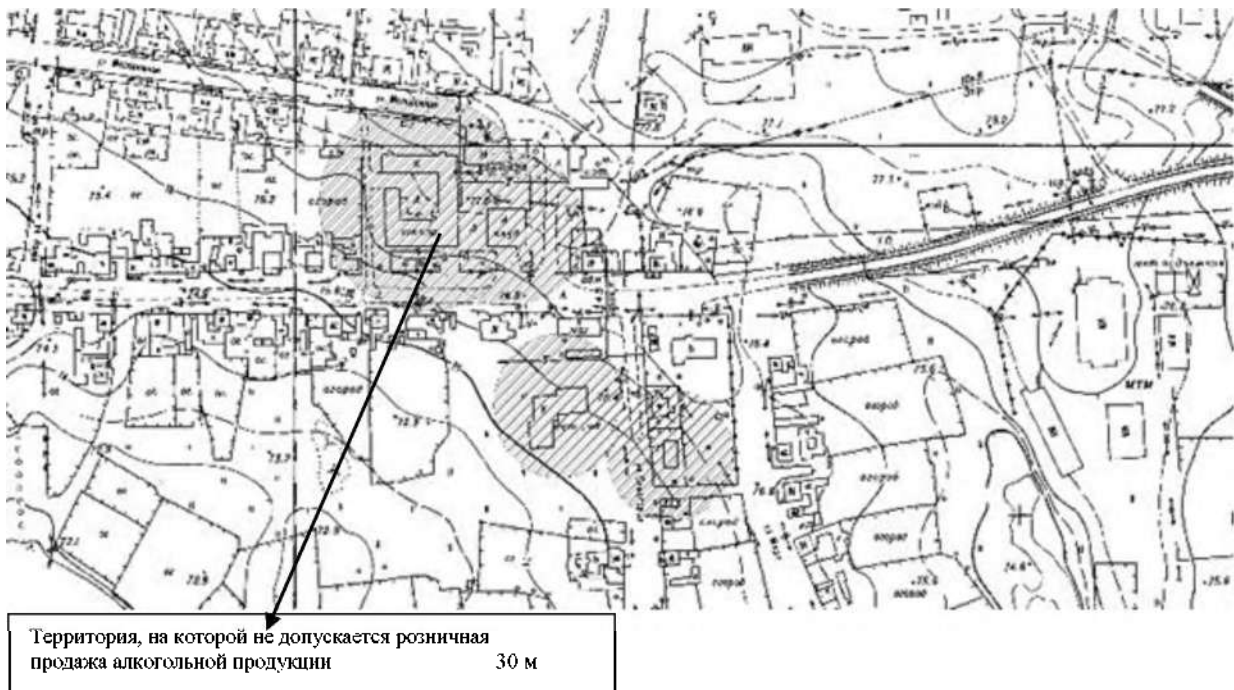
Фельдшерско-акушерский пункт, ул. Садовая, 5



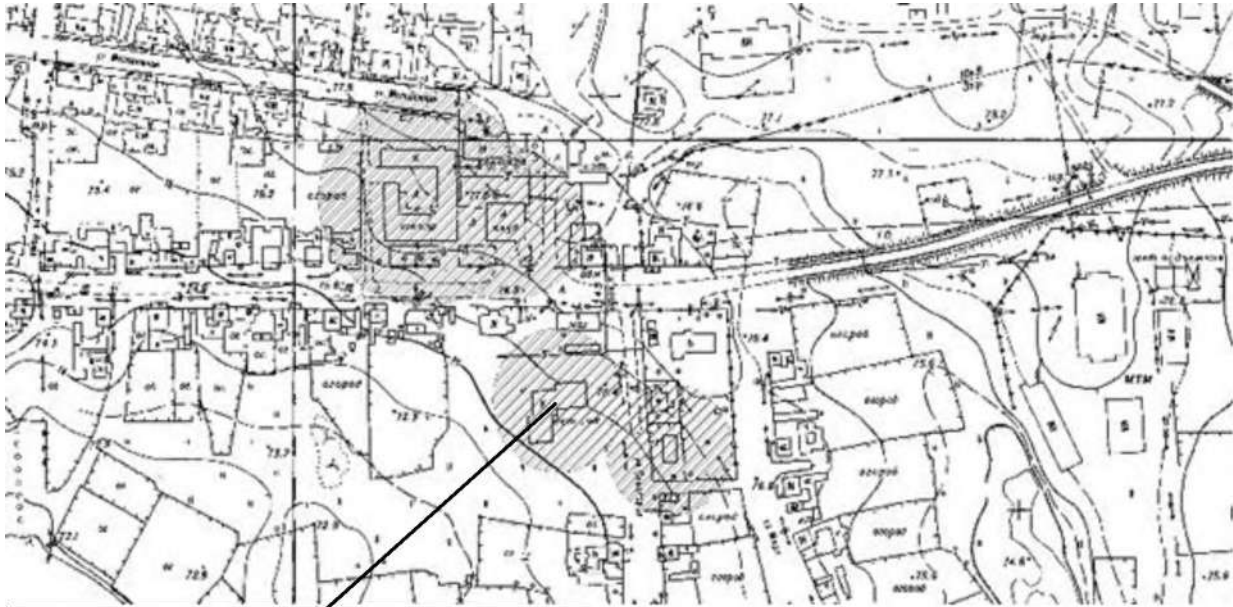
Верхозинский сельсовет

с.Верхозино

МКДОУ «Верхозинская ООШ», ул. Ленина, д. 75



МКДОУ «Верхозинский детский сад», ул. Советская, д. 55



Территория, на которой не допускается розничная
продажа алкогольной продукции 30 м

Фельдшерско-акушерский пункт, ул. Советская, д. 76



Территория, на которой не допускается розничная
продажа алкогольной продукции 30 м

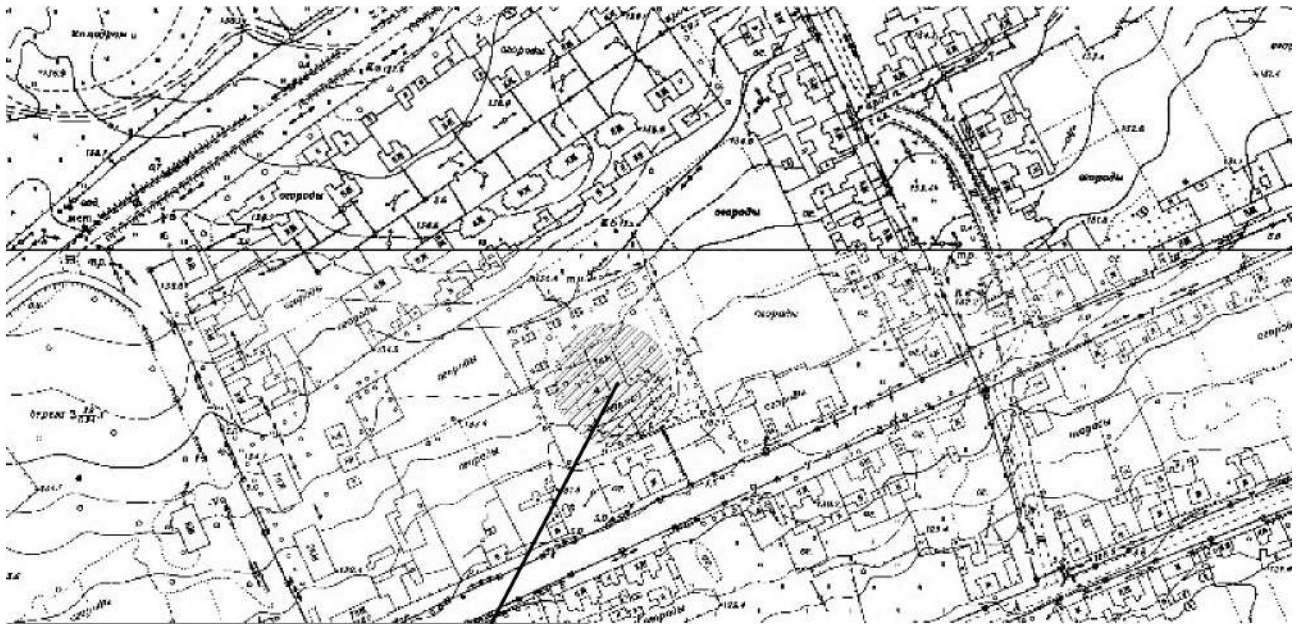
Ганинский сельсовет

с. Агапино

МУК «Агапинское КДО» Агапинский КСДЦ, ул. Зеленая, д. 26

МУК «Агапинский детский сад», ул. Зеленая, д. 26

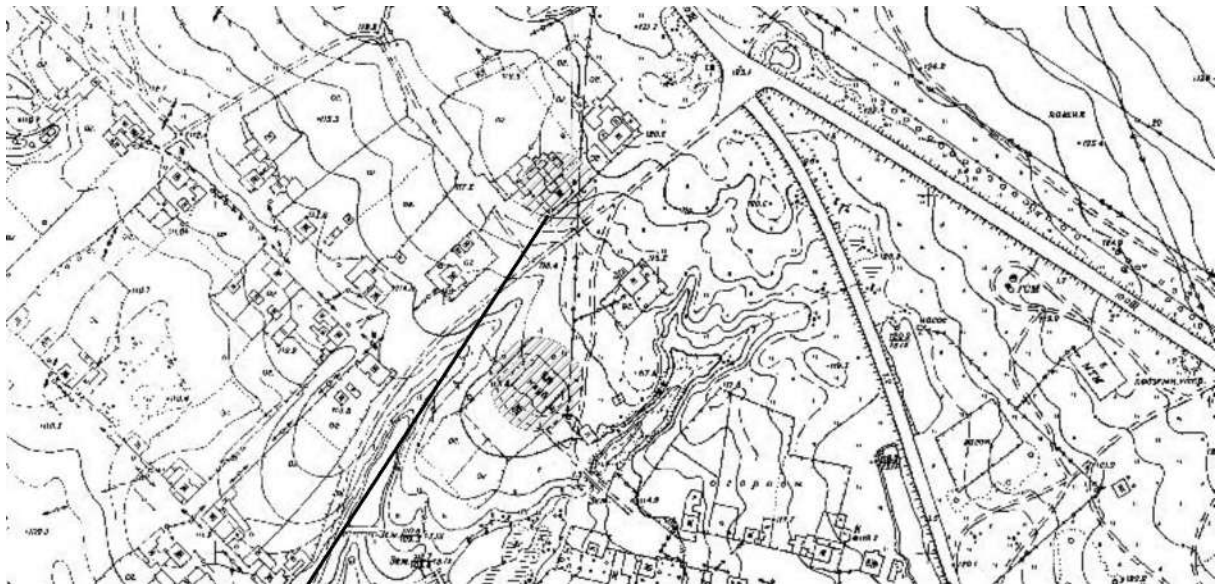
Фельдшерско-акушерский пункт, ул. Зеленая, д. 26



Территория, на которой не допускается розничная
продажа алкогольной продукции 10 м

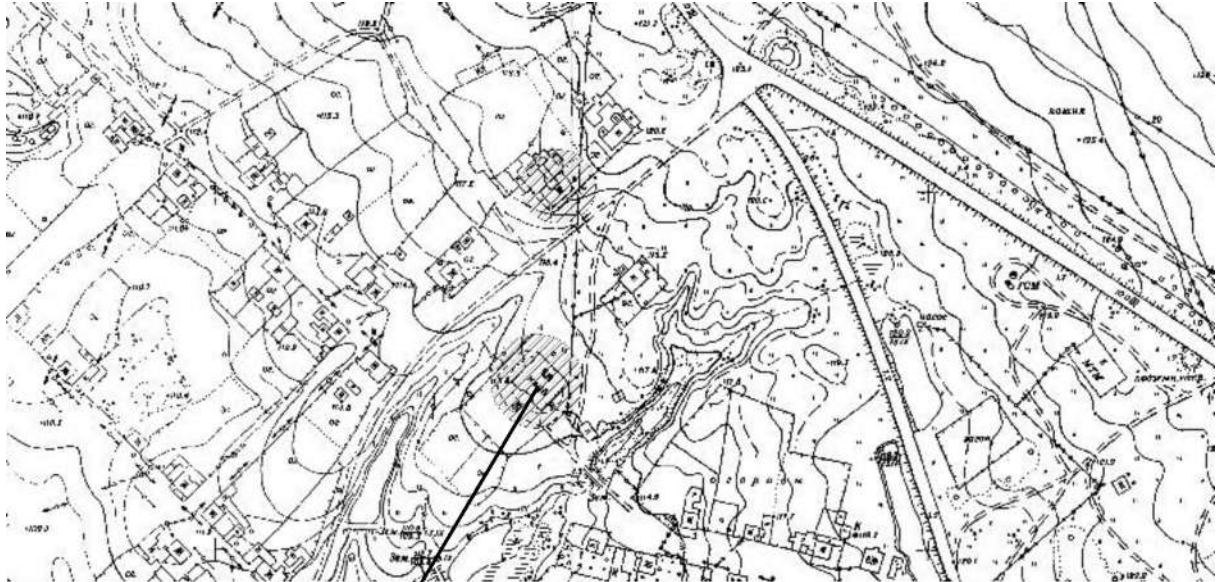
с. Ганино

Фельдшерско-акушерский пункт, ул. Мира, д. 9



Территория, на которой не допускается розничная
продажа алкогольной продукции 10 м

МКУ ДО «ДЮСШ», ул.Садовая, д. 12

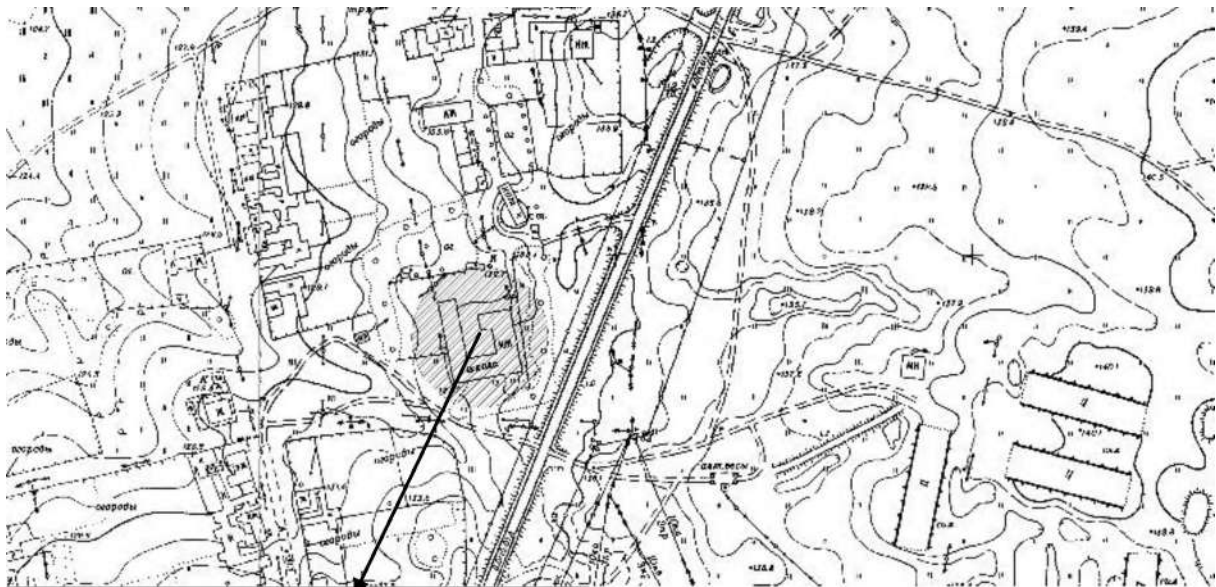


Территория, на которой не допускается розничная
продажа алкогольной продукции 10 м

д. Иванишевское

МКОУ «Иванишевская ООШ», ул. Молодежная, д. 2

Фельдшерско-акушерский пункт, ул. Молодежная, д. 2

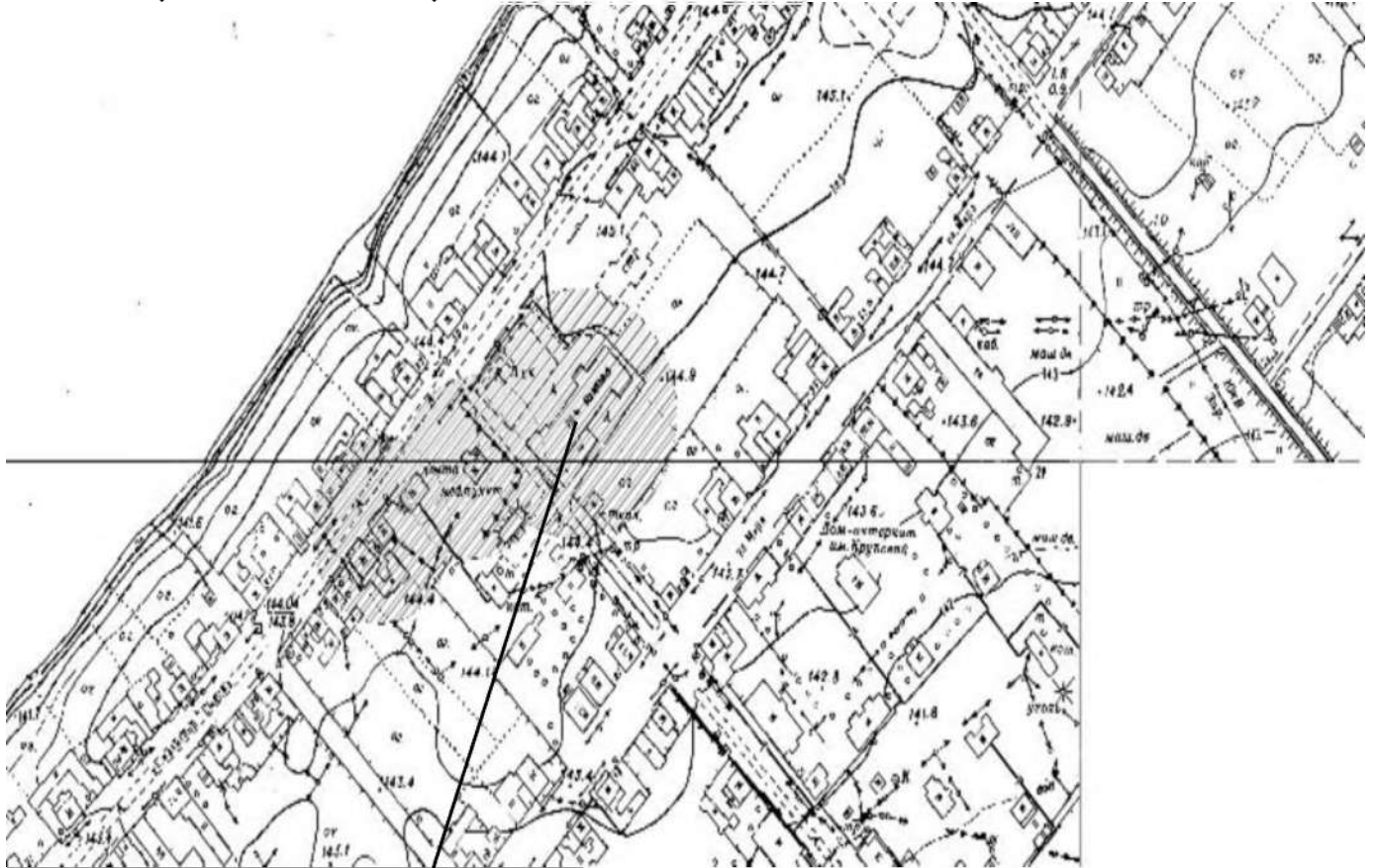


Территория, на которой не допускается розничная
продажа алкогольной продукции 10 м

Глубокинский сельсовет

с. Глубокое

МКОУ «Глубокинская ООШ», ул. Капитана Быкова, д. 40



Территория, на которой не допускается розничная
продажа алкогольной продукции 30 м

Фельдшерско-акушерский пункт, ул. Капитана Быкова, д. 38



Территория, на которой не допускается розничная
продажа алкогольной продукции 30 м

МУК «Глубокинское КДО» Глубокинский КСДЦ, ул. Мира, д. 20-а

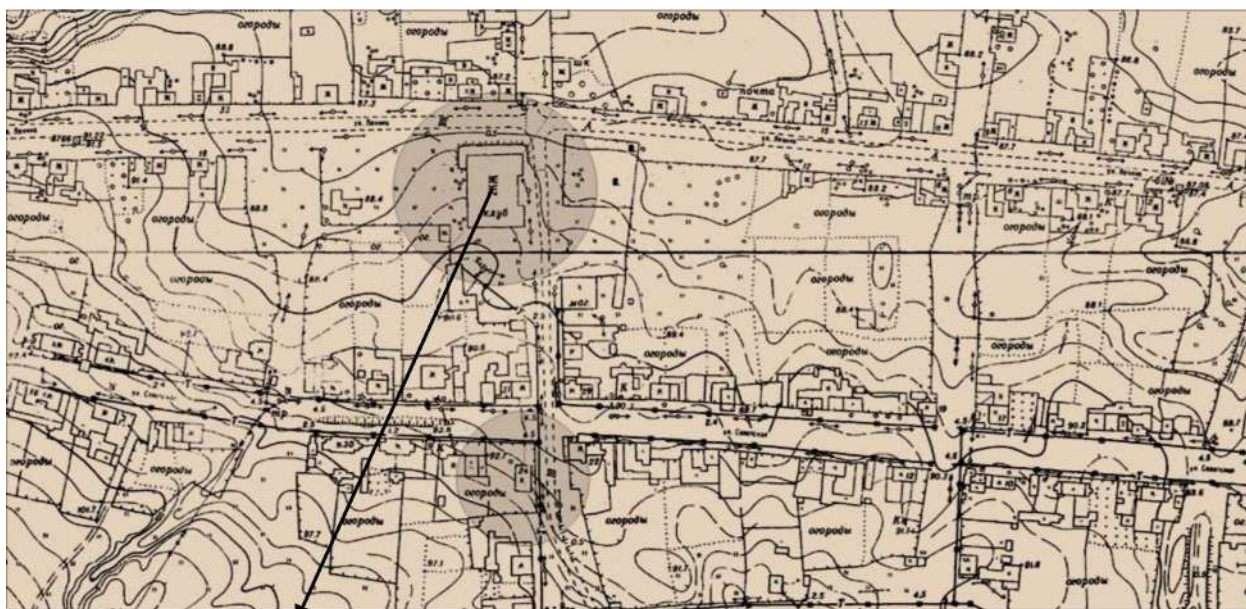


Территория, на которой не допускается розничная
продажа алкогольной продукции 30 м

Деминский сельсовет

с. Демино

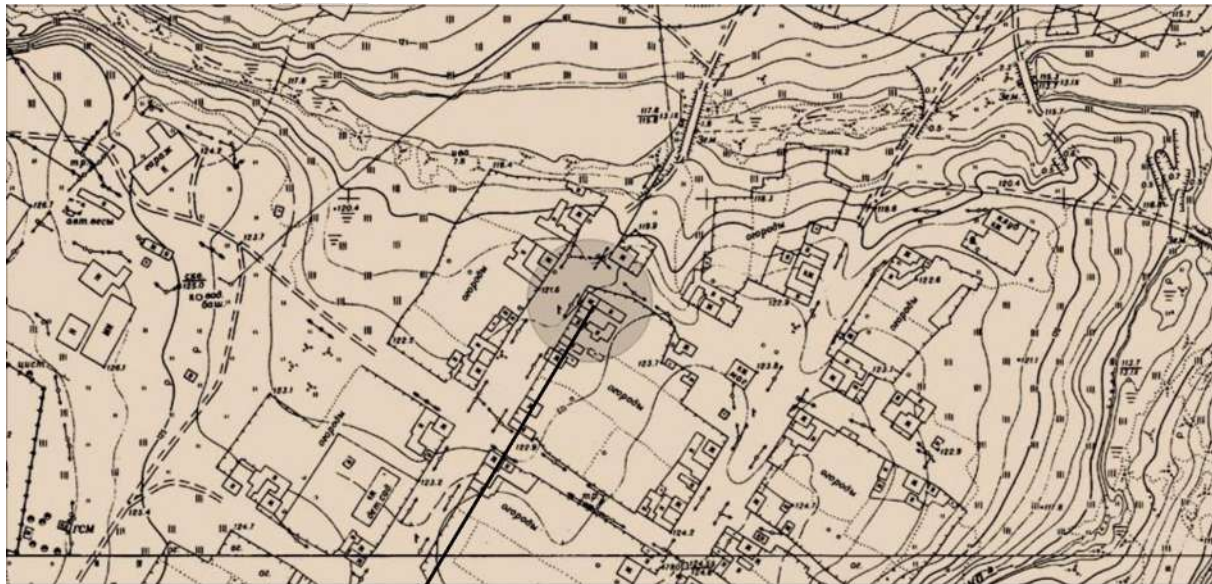
Фельдшерско-акушерский пункт, ул. Ленина, д. 14



Территория, на которой не допускается розничная
продажа алкогольной продукции 30 м

д. Жеребенкова

Фельдшерский пункт, ул. Труда, д. 12

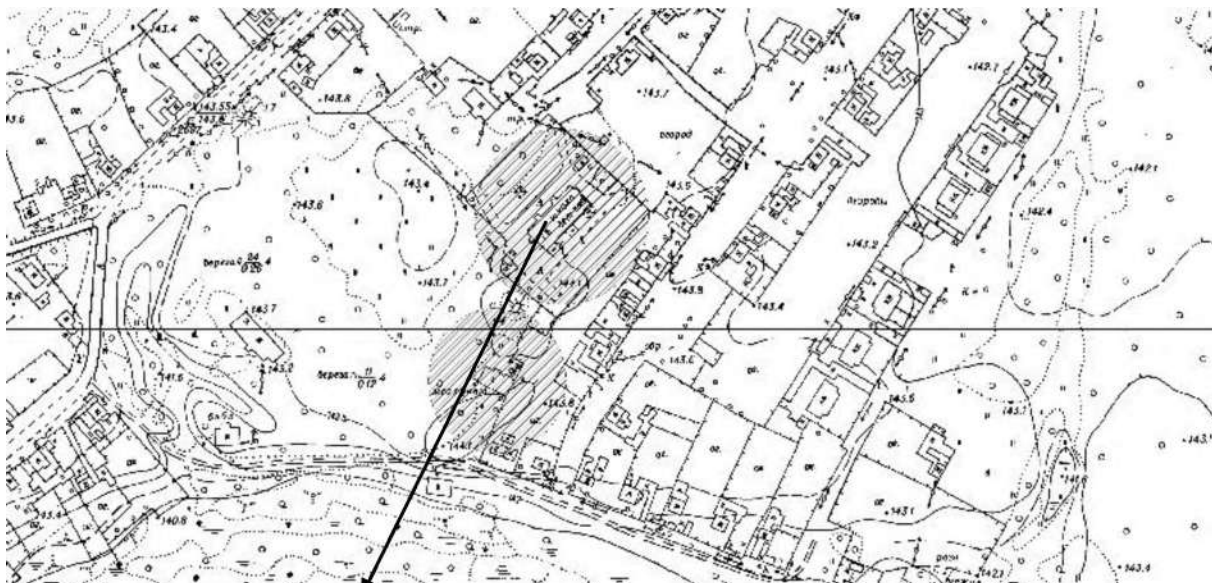


Территория, на которой не допускается розничная
продажа алкогольной продукции 30 м

Зеленоборский сельсовет

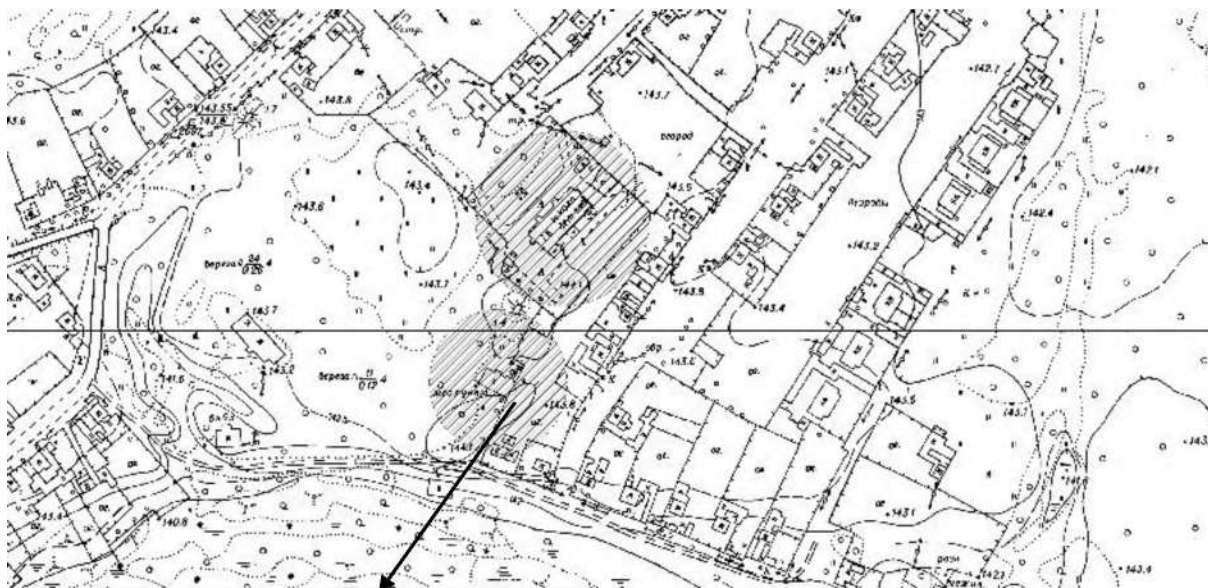
с. Зеленоборское

МКОУ «Зеленоборская ООШ», ул. Садовая, д. 1



Территория, на которой не допускается розничная
продажа алкогольной продукции 30 м

Фельдшерско-акушерский пункт, ул.Набережная, д. 21

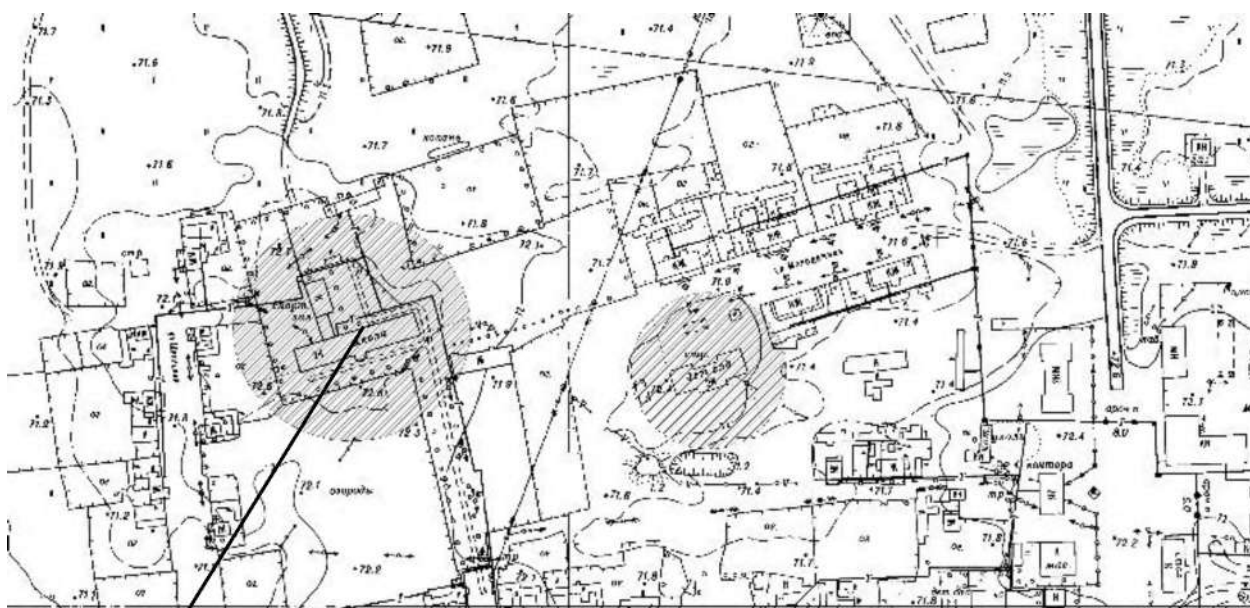


Территория, на которой не допускается розничная
продажа алкогольной продукции 30 м

Ильтяковский сельсовет

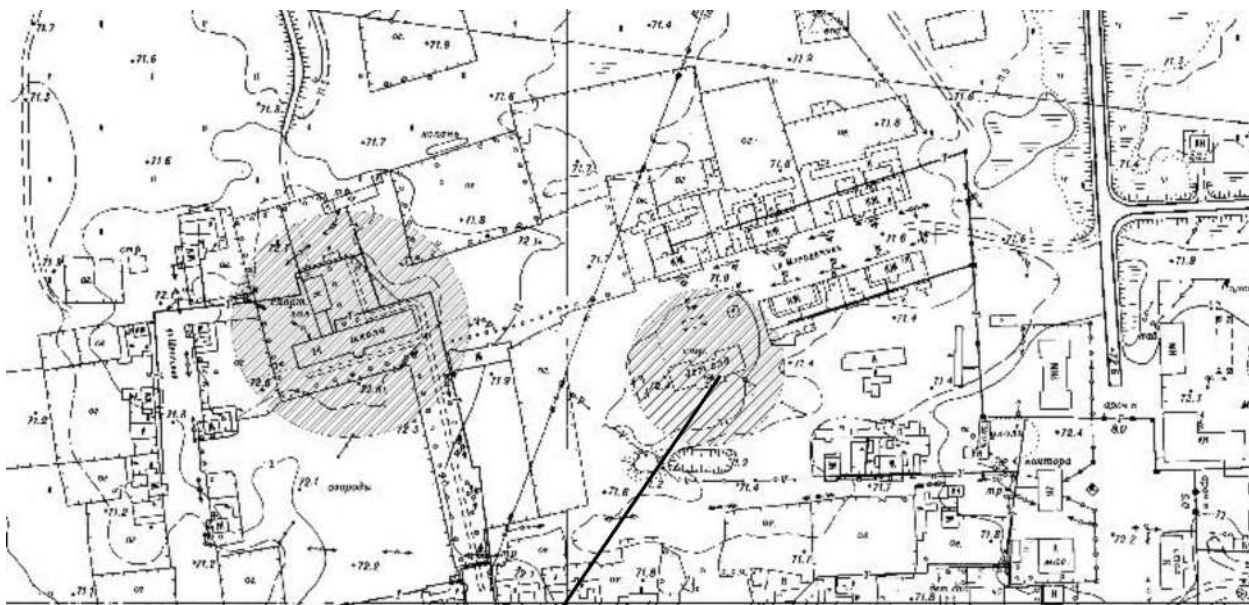
с. Ильтяково

МОУ «Ильтяковская ООШ», ул. Молодёжная, 14



Территория, на которой не допускается розничная
продажа алкогольной продукции 30 м

МУК «Ильтяковское КДО» Ильтяковский КСДЦ, ул. Молодёжная, д.17
Фельдшерско-акушерский пункт, ул. Молодёжная, д.17



Территория, на которой не допускается розничная
продажа алкогольной продукции 30 м

д. Плоская

Фельдшерско-акушерский пункт, ул. Первомайская, д. 9



Территория, на которой не допускается розничная
продажа алкогольной продукции 30 м

д. Кокорина

Фельдшерско-акушерский пункт, ул. Уральская, д. 48

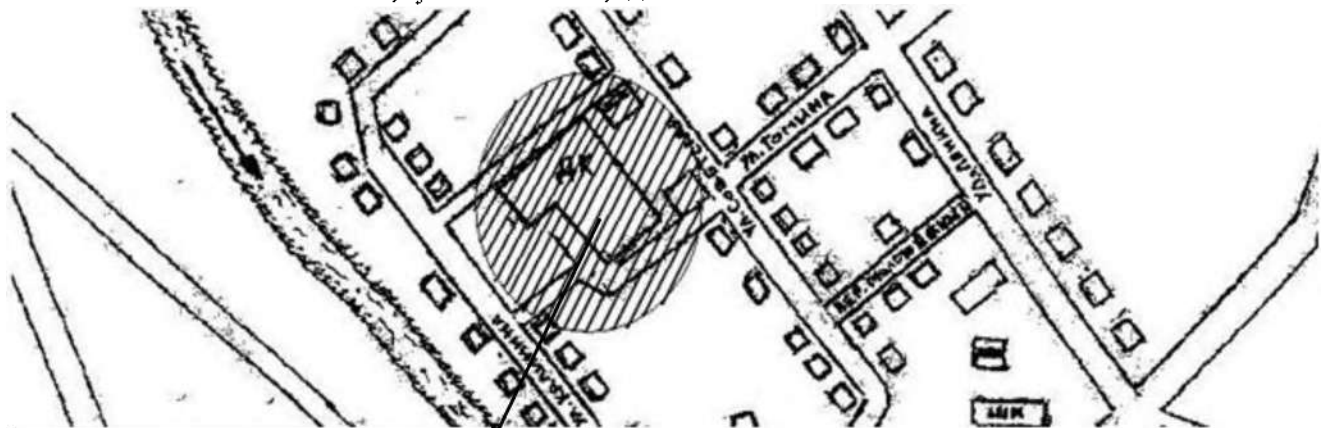


Территория, на которой не допускается розничная
продажа алкогольной продукции 30 м

Ичкинский сельсовет

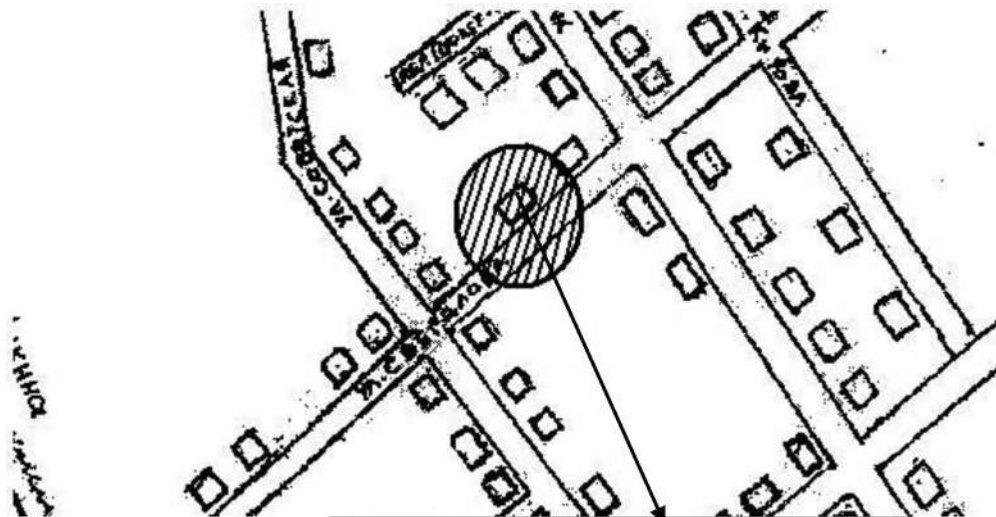
с. Ичкино

МКОУ «Ичкинская СОШ», ул.Школьная, д. 12



Территория, на которой не допускается розничная
продажа алкогольной продукции 30 м

Фельдшерско-акушерский пункт, ул.Свердлова, д. 10

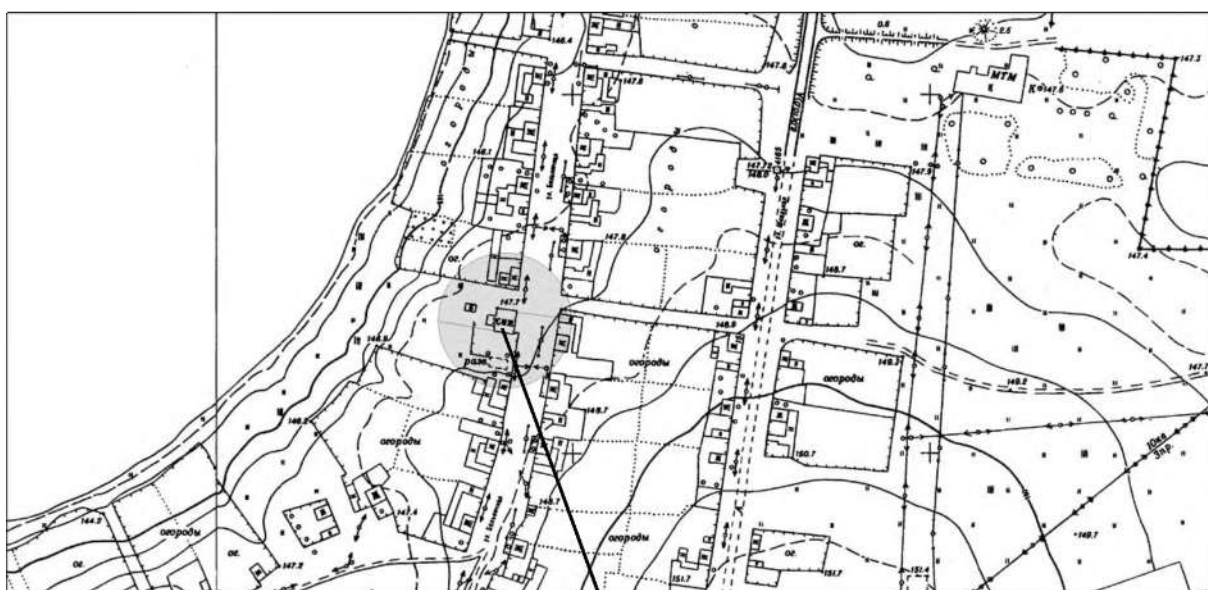


Территория, на которой не допускается розничная
продажа алкогольной продукции 30 м

Кабанский сельсовет

с. Большое Кабанье

Фельдшерско-акушерский пункт, ул. Больничная, д. 20



Территория, на которой не допускается розничная
продажа алкогольной продукции 30 м

Канашский сельсовет

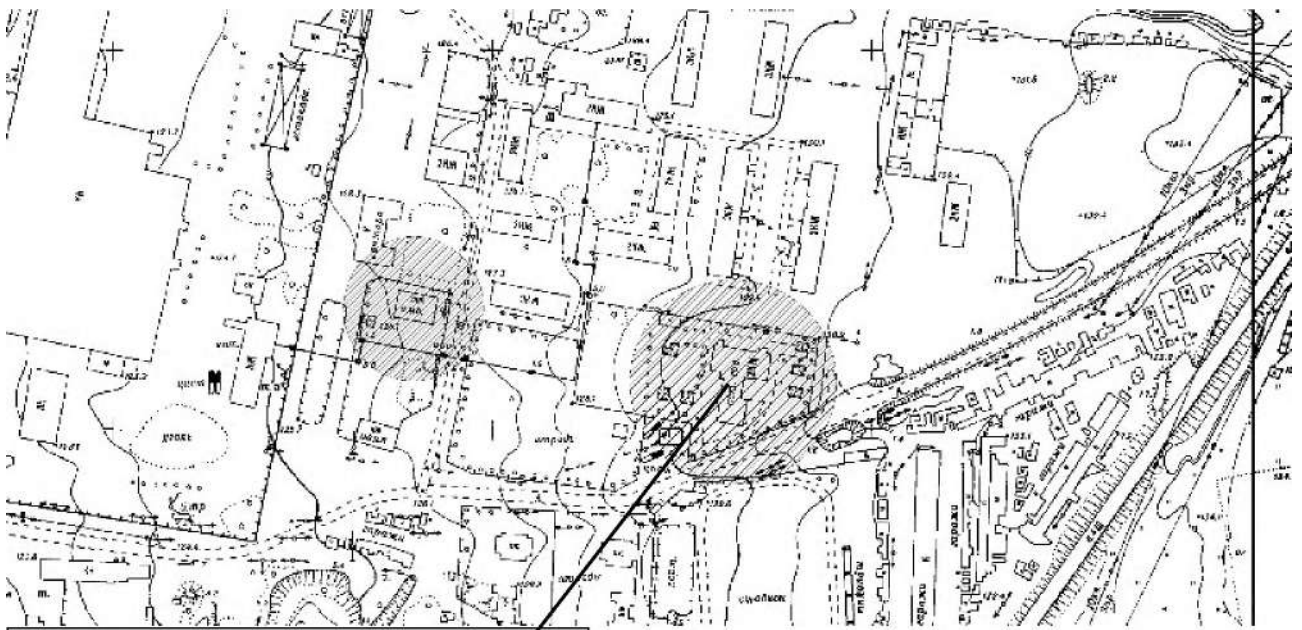
с. Канаши

МКОУ «Канашская СОШ», ул. Саши Долгих, д. 3-а



Территория, на которой не допускается розничная
продажа алкогольной продукции 30 м

МКОУ «Канашская СОШ» - ДОУ, ул. Поселковая, д. 9-а



Территория, на которой не допускается розничная
продажа алкогольной продукции 30 м

Врачебная амбулатория, ул. Поселковая, д. 15



Территория, на которой не допускается розничная
продажа алкогольной продукции 30 м

МУК «Канашское КДО» Канашский КСДЦ, ул. 8 Марта, д. 31-а



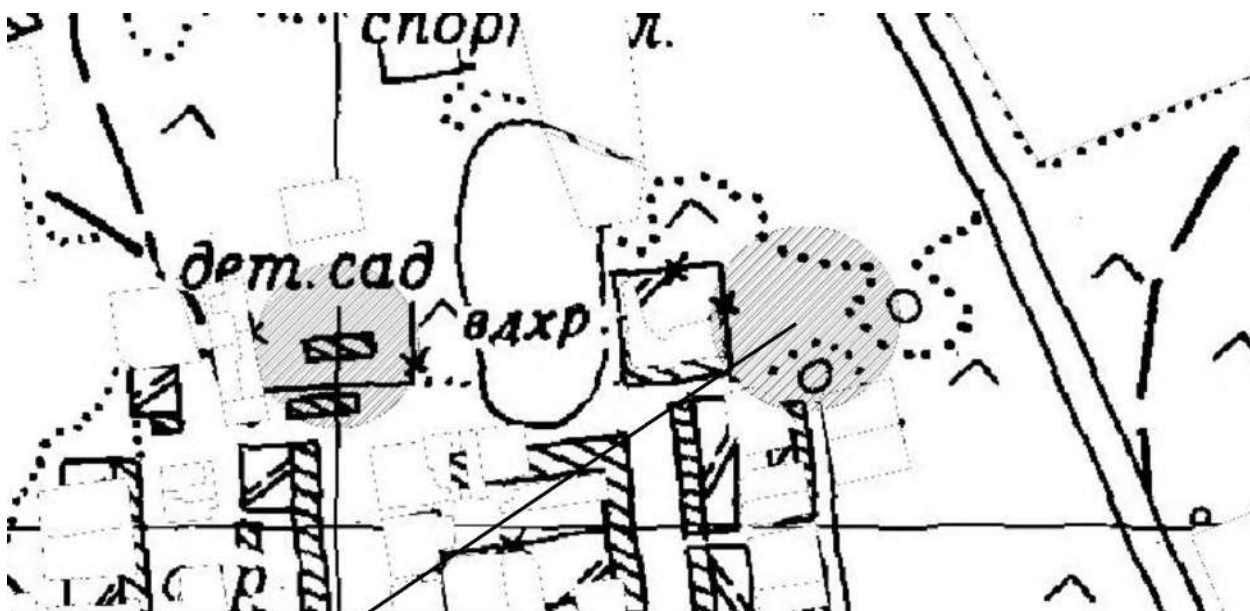
Территория, на которой не допускается розничная
продажа алкогольной продукции 30 м

Ключевской сельсовет

с. Ключи

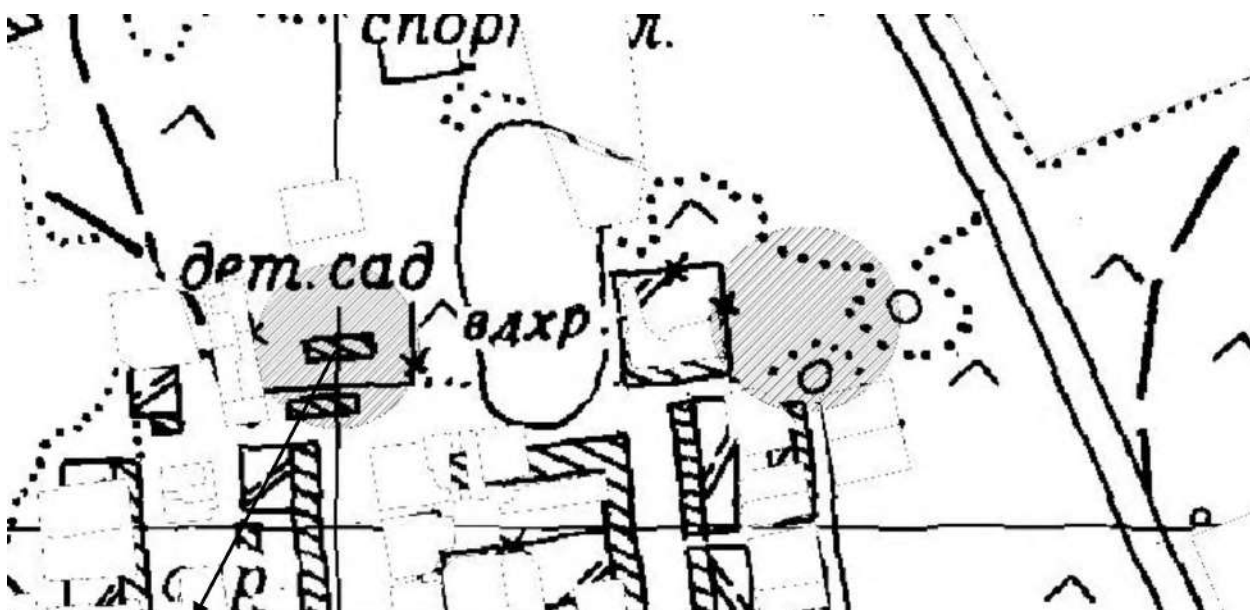
МКОУ «Ключевская СОШ им. А.П. Бирюкова», ул. Бирюкова, д. 2-а

Фельдшерско-акушерский пункт, ул. Бирюкова, д. 2-а



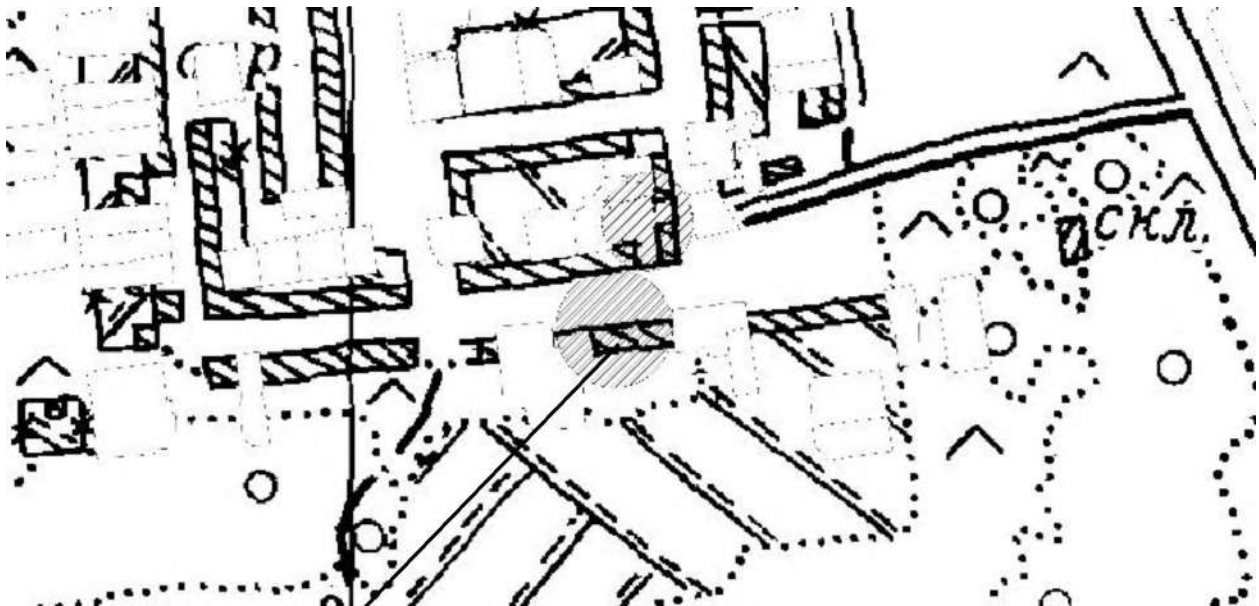
Территория, на которой не допускается розничная
продажа алкогольной продукции 30 м

МКОУ «Ключевской детский сад» «Ягодка», ул. Бирюкова, д. 6



Территория, на которой не допускается розничная
продажа алкогольной продукции 30 м

с. Прогресс

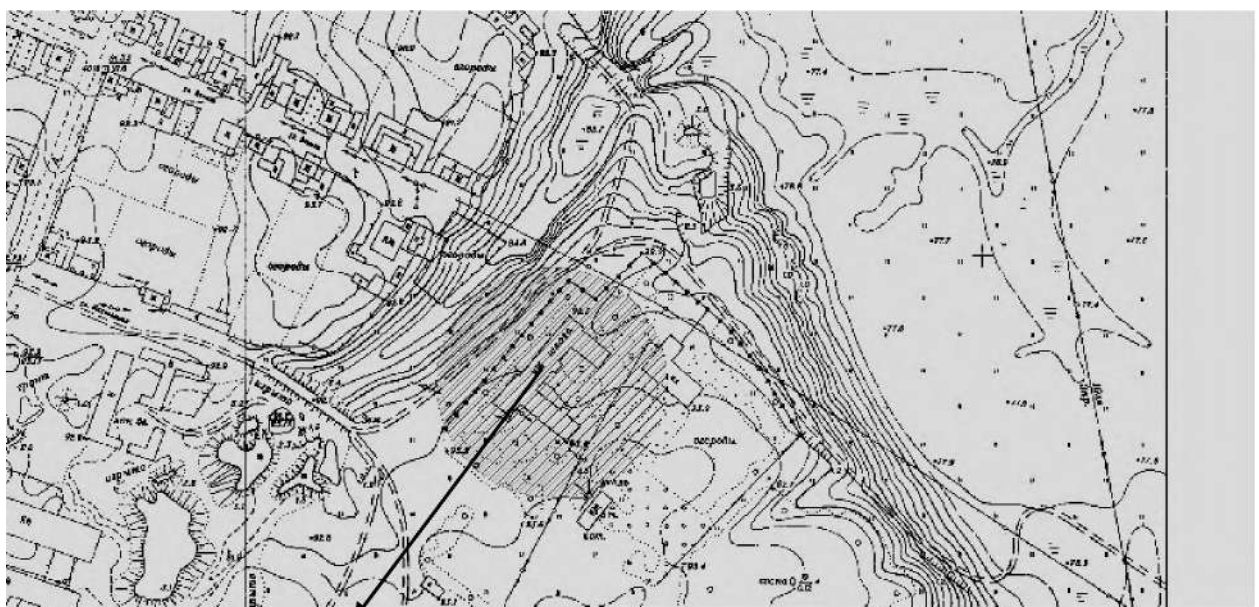


Территория, на которой не допускается розничная
продажа алкогольной продукции 30 м

Коврижский сельсовет

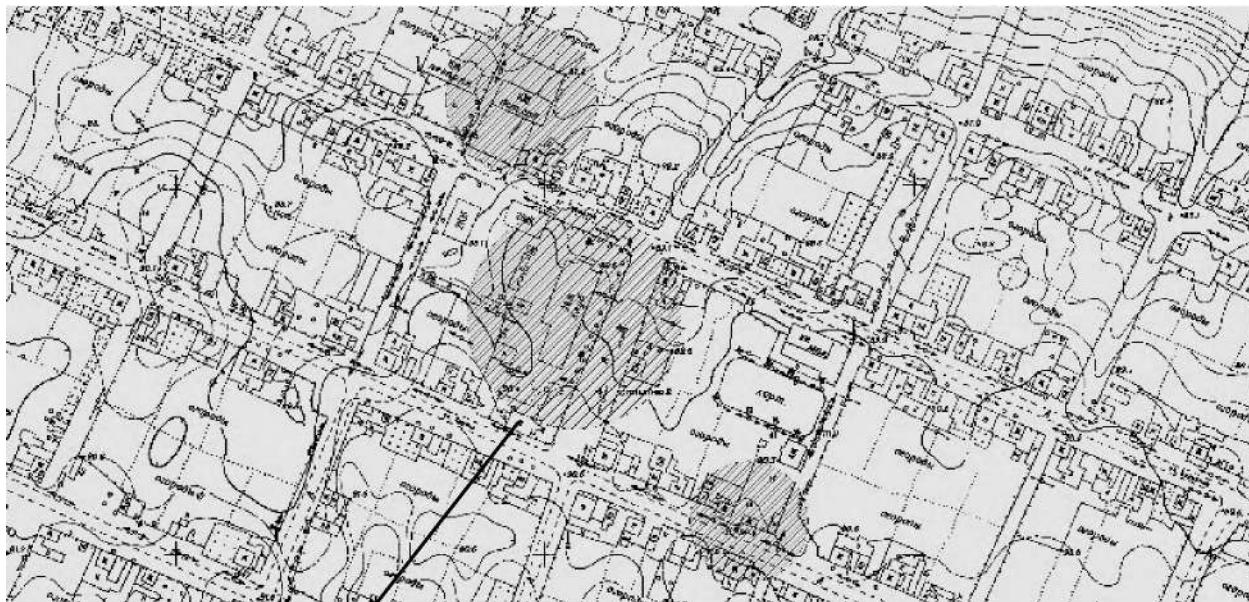
с. Коврига

МКОУ «Коврижская СОШ», ул. Набережная, д. 80



Территория, на которой не допускается розничная
продажа алкогольной продукции 30 м

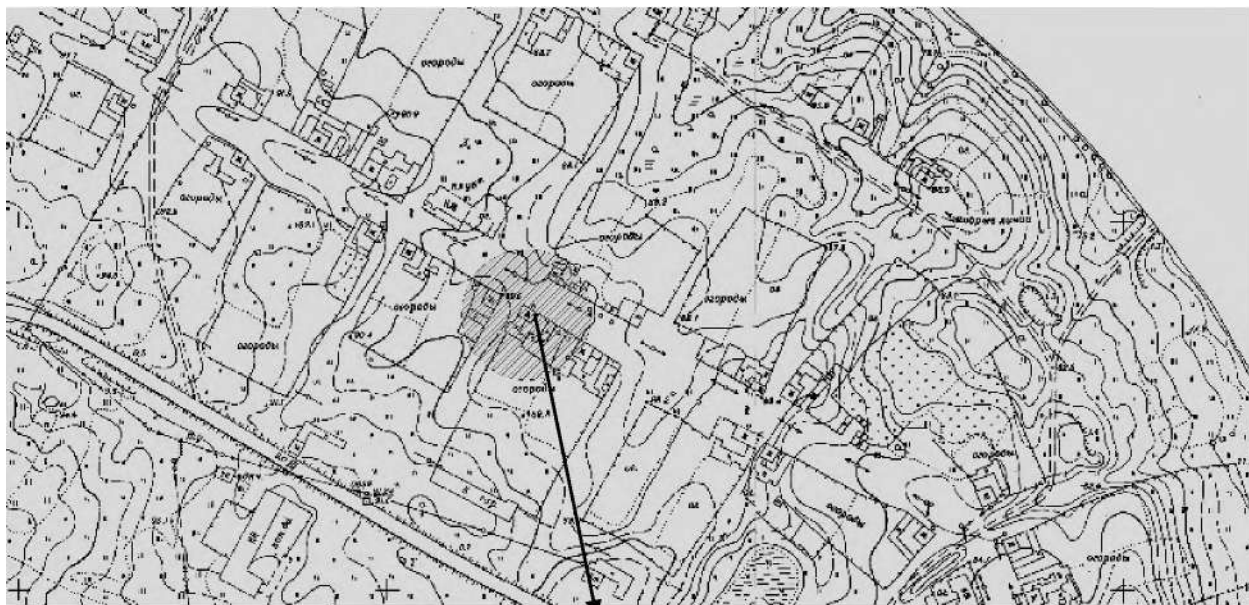
Фельдшерско-акушерский пункт, ул. Ленина, д. 43-а



Территория, на которой не допускается розничная
продажа алкогольной продукции 30 м

д. Ячменево

Фельдшерско-акушерский пункт ул. Крестьянская, д. 13



Территория, на которой не допускается розничная
продажа алкогольной продукции 30 м

Краснозвездинский сельсовет

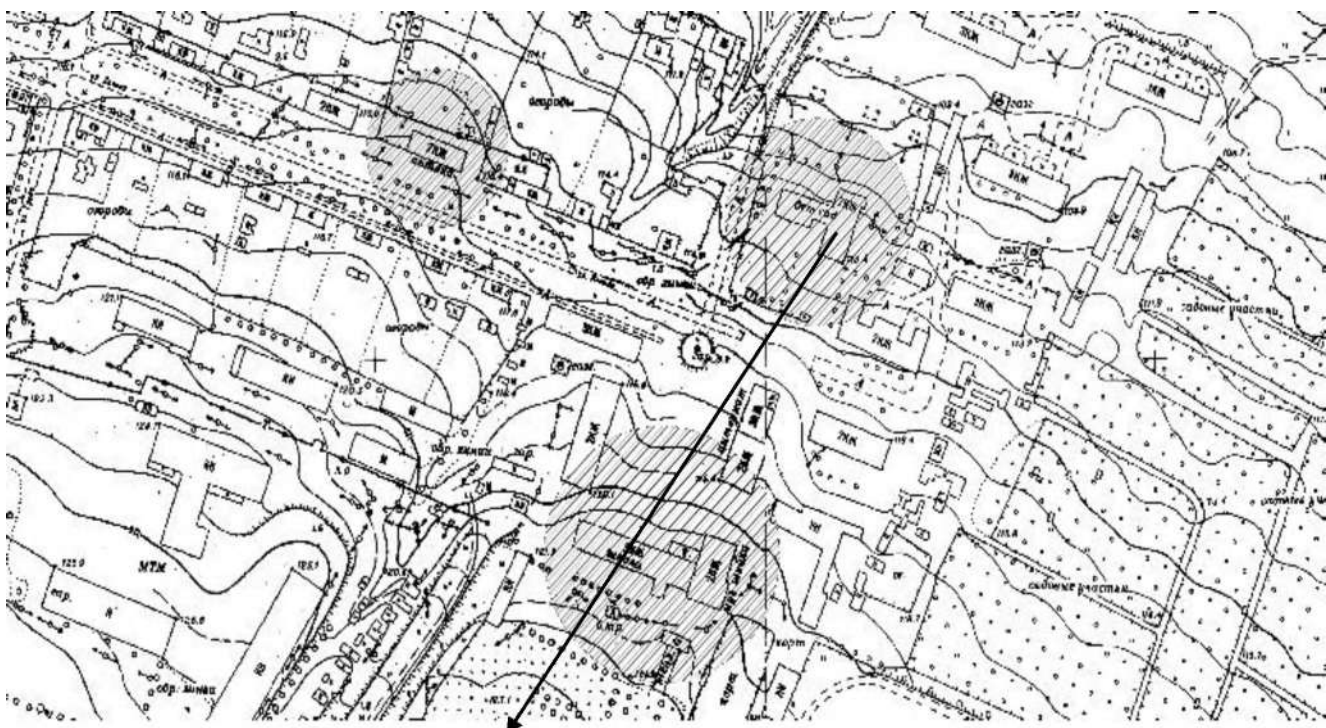
с. Красная Звезда

МКОУ «Краснозвездинская СОШ», ул. Ленина, д. 5



Территория, на которой не допускается розничная
продажа алкогольной продукции 30 м

МКДОУ «Краснозвездинский детский сад «Ручеек», ул. Ленина, д. 4



Территория, на которой не допускается розничная
продажа алкогольной продукции 30 м

Врачебная амбулатория, ул. Ленина, д. 12



Территория, на которой не допускается розничная
продажа алкогольной продукции 30 м

МУК «Краснозвездинское КДО» Краснозвездинский КСДЦ, ул. Ленина, д. 1-а



Территория, на которой не допускается розничная
продажа алкогольной продукции 30 м

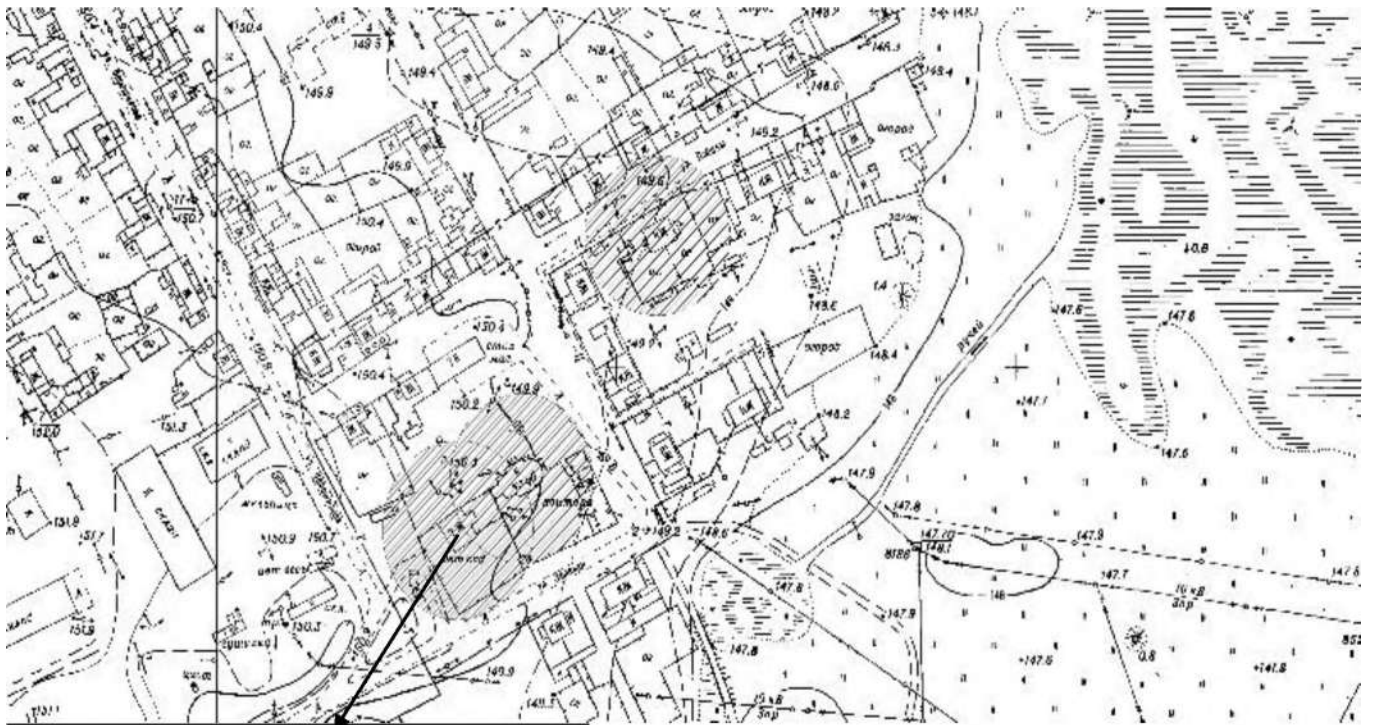
МОУДОД «Краснозвездинская ДШИ», ул. Ленина, д. 3



Территория, на которой не допускается розничная
продажа алкогольной продукции 30 м

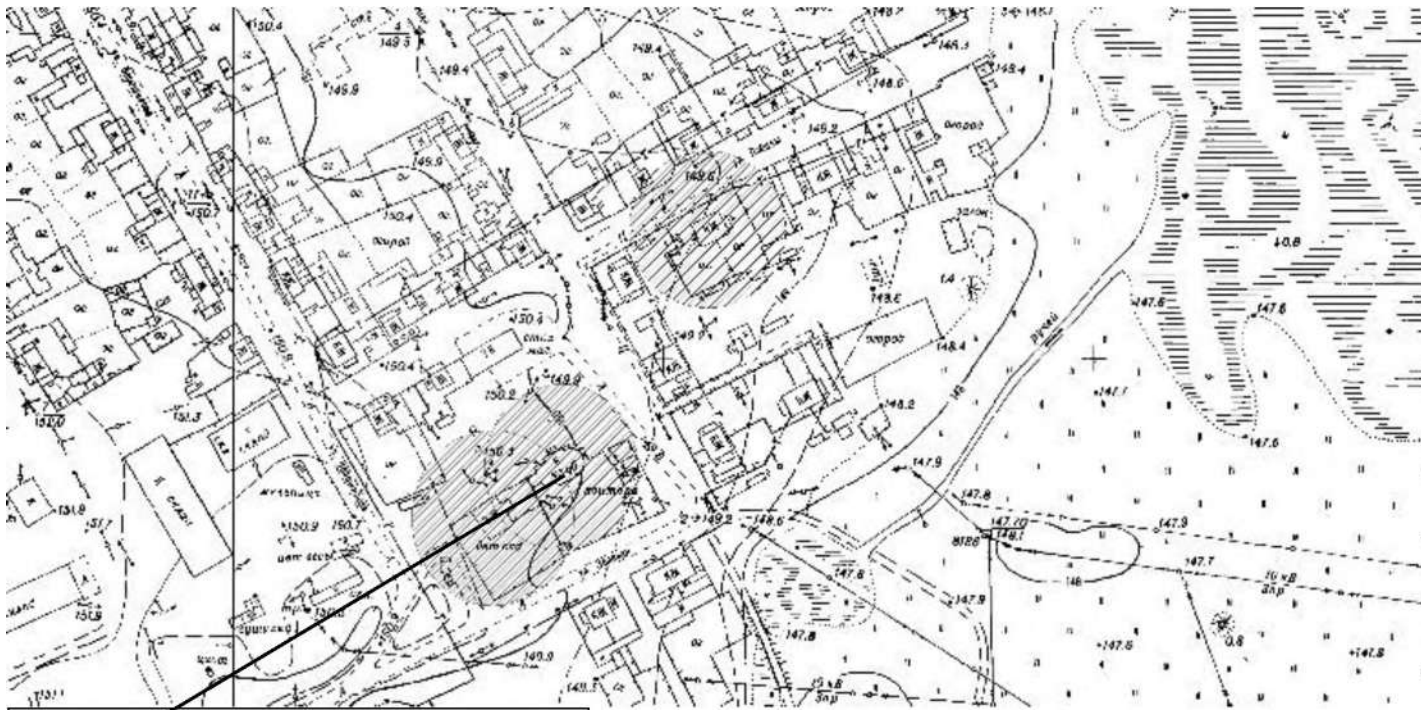
д. Прометей

Прометейский филиал МКОУ «Краснозвездинская СОШ им. Г.М. Ефремова», ул. Зеленая, д. 18



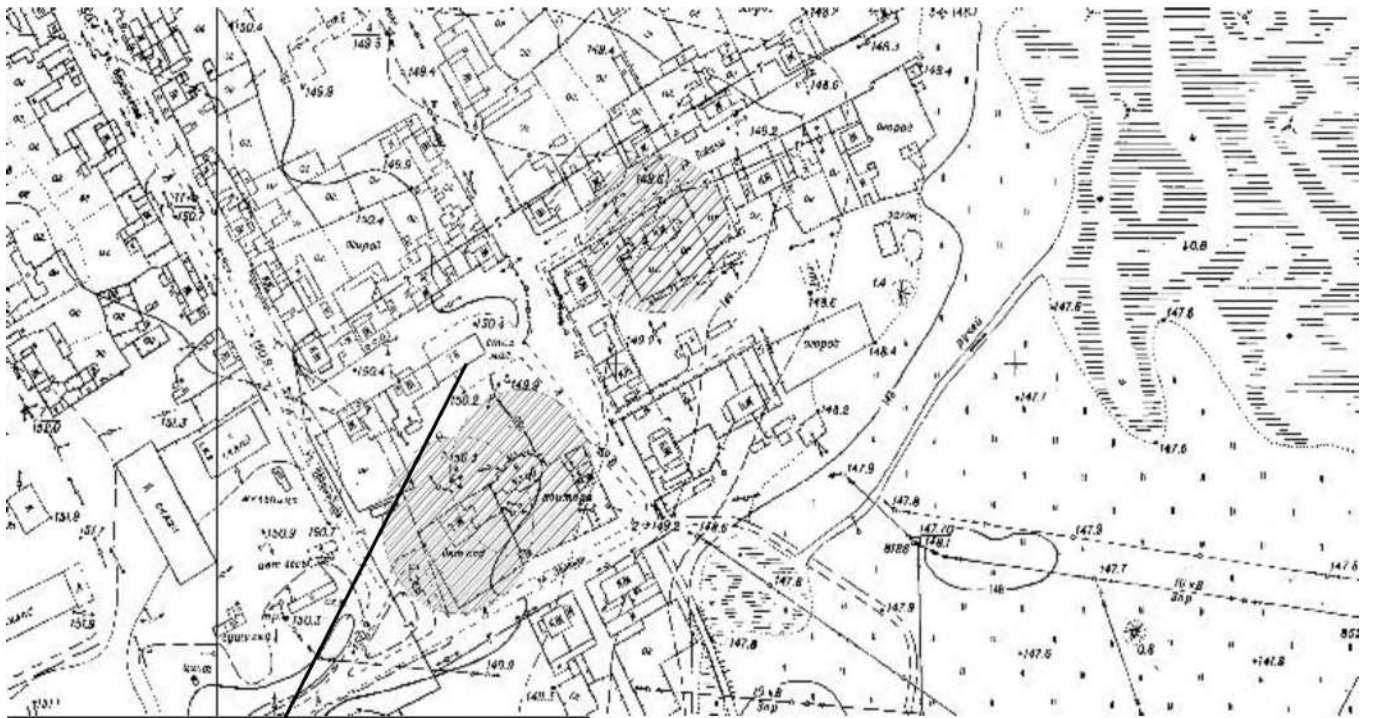
Территория, на которой не допускается розничная
продажа алкогольной продукции 30 м

МУК «Краснозвездинское КДО» Просветский КСДЦ, ул. Зеленая, д. 16



Территория, на которой не допускается розничная
продажа алкогольной продукции 30 м

Фельдшерско-акушерский пункт, ул. Победы, д. 7



Территория, на которой не допускается розничная
продажа алкогольной продукции 30 м

д. Октябрь

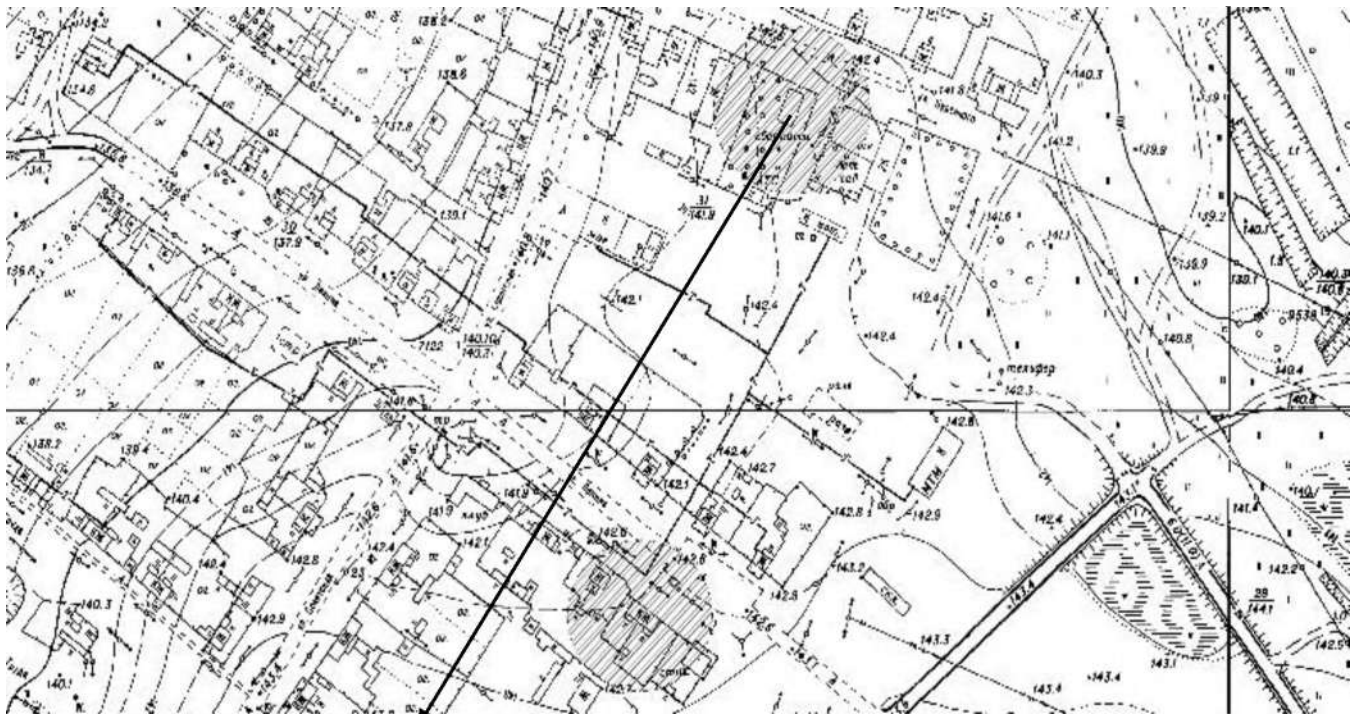
МУК «Краснозвездинское КДО» Октябрьский КСДЦ, ул. Буденного, д. 3
Фельдшерско-акушерский пункт, ул. Ленина, д. 3



Территория, на которой не допускается розничная
продажа алкогольной продукции 30 м

д. Демьяна Бедного

МУК «Краснозвездинское КДО» Демьянобедненский КСДЦ, ул. Советская, д. 2



Территория, на которой не допускается розничная
продажа алкогольной продукции 30 м

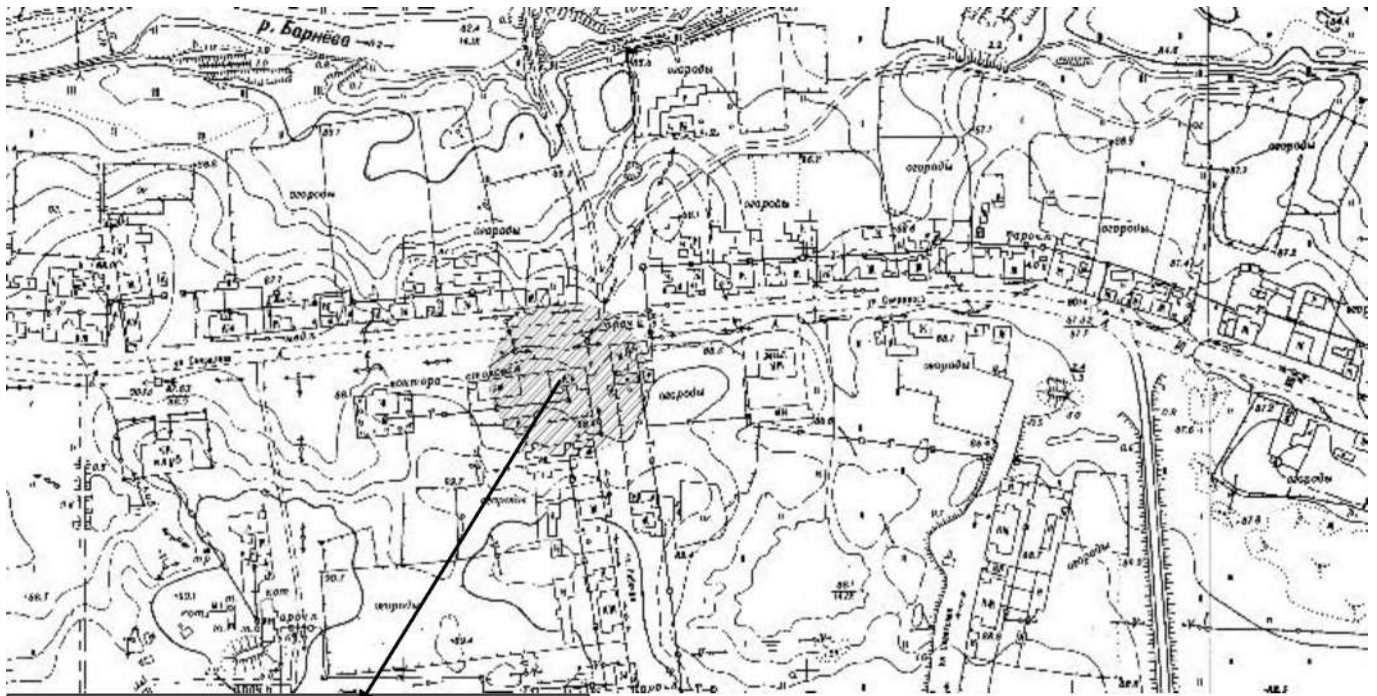
Фельдшерско-акушерский пункт, ул. Советская, д. 1



Территория, на которой не допускается розничная
продажа алкогольной продукции 30 м

д. Погадайское

Фельдшерско-акушерский пункт, ул. Рабочая, д. 2



Территория, на которой не допускается розничная
продажа алкогольной продукции 30 м

Красномыльский сельсовет

с. Красномыльское

МКОУ «Красномыльская СОШ», ул. Набережная, д. 55



Территория, на которой не допускается розничная
продажа алкогольной продукции 30 м

МУК «Красномыльское КДО» Красномыльский КСДЦ, ул. Набережная, д.40-б



Территория, на которой не допускается розничная
продажа алкогольной продукции 30 м

Фельдшерско-акушерский пункт, пер. Советский, д. 2



Территория, на которой не допускается розничная
продажа алкогольной продукции 30 м

Краснонивинский сельсовет

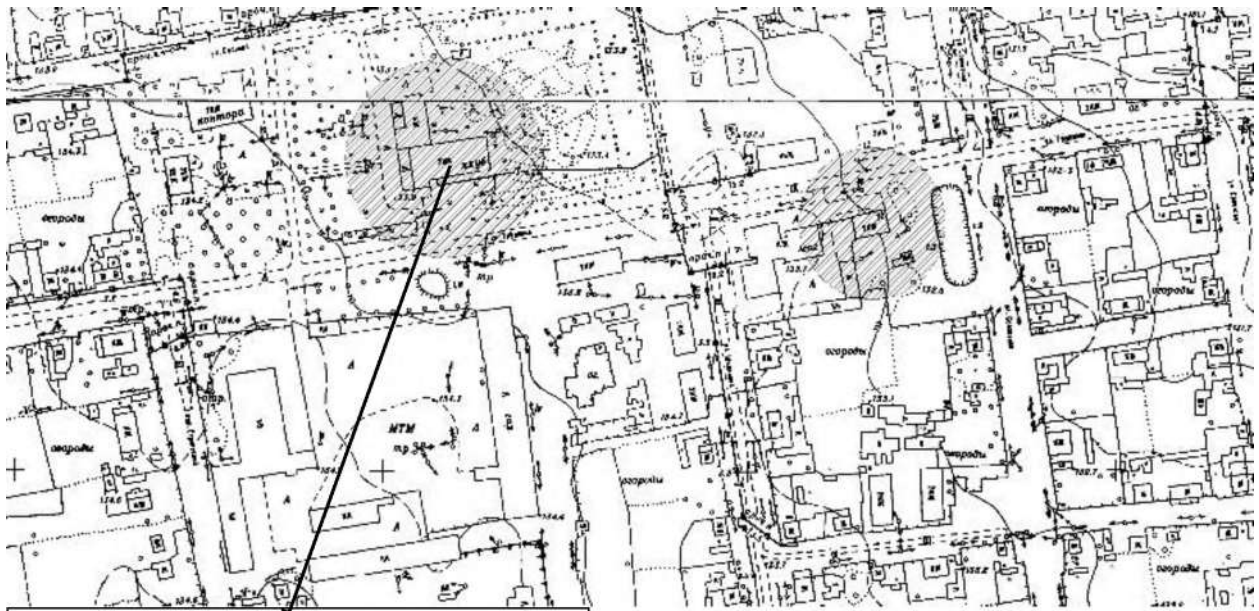
с.Красная Нива



Территория, на которой не допускается розничная
продажа алкогольной продукции 30 м



Территория, на которой не допускается розничная
продажа алкогольной продукции 30 м



Территория, на которой не допускается розничная продажа алкогольной продукции 30 м

Фельдшерско-акушерский пункт с.Красная Нива, ул.Трудовая, д.12



Территория, на которой не допускается розничная продажа алкогольной продукции 30 м

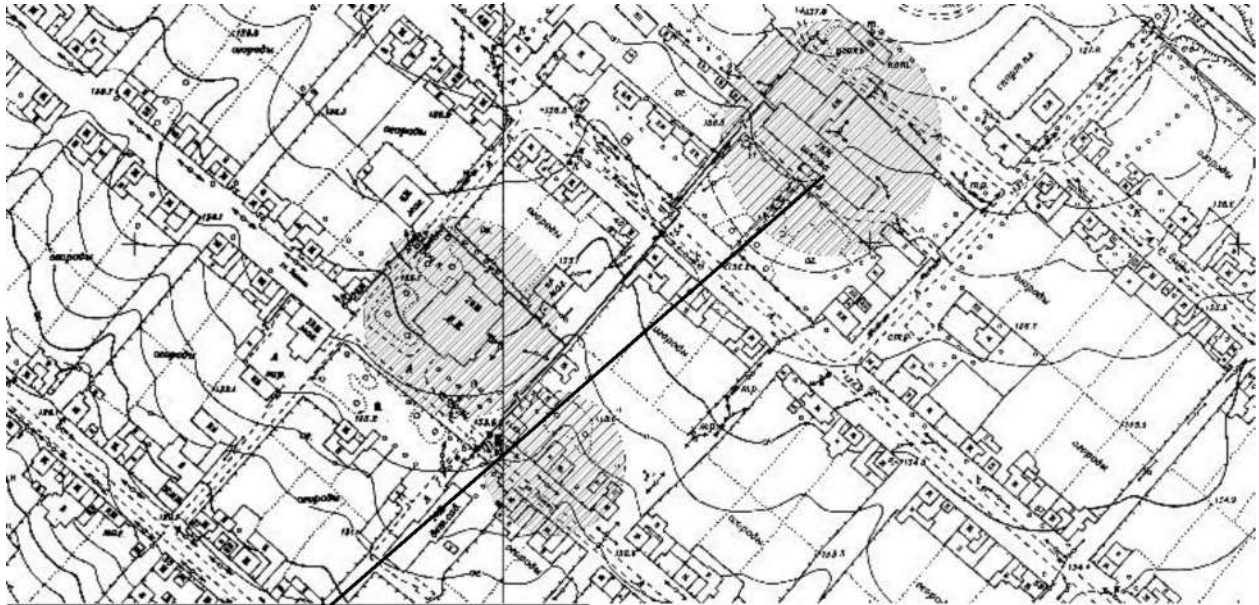


Территория, на которой не допускается розничная
продажа алкогольной продукции 30 м

Фельдшерско-акушерский пункт, ул.Ленина, д. 54-а



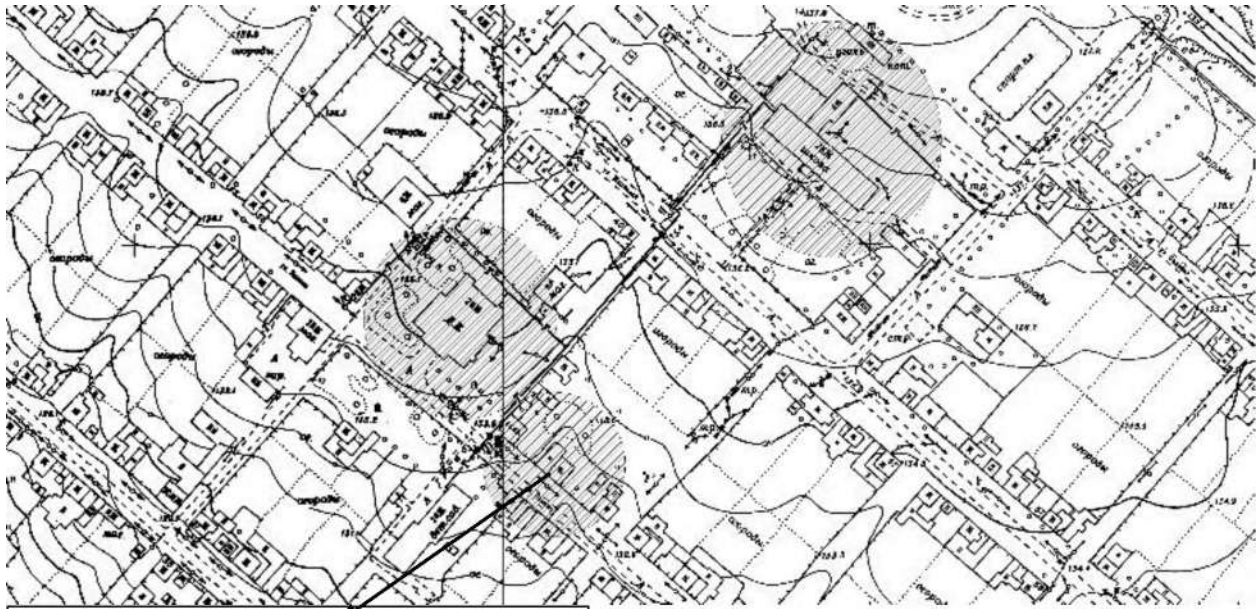
Территория, на которой не допускается розничная
продажа алкогольной продукции 30 м



Территория, на которой не допускается розничная
продажа алкогольной продукции 30 м



Территория, на которой не допускается розничная
продажа алкогольной продукции 30 м



Территория, на которой не допускается розничная
продажа алкогольной продукции 30 м

д. Дрянново
Фельдшерско-акушерский пункт ул. Октябрьская, д. 8/1

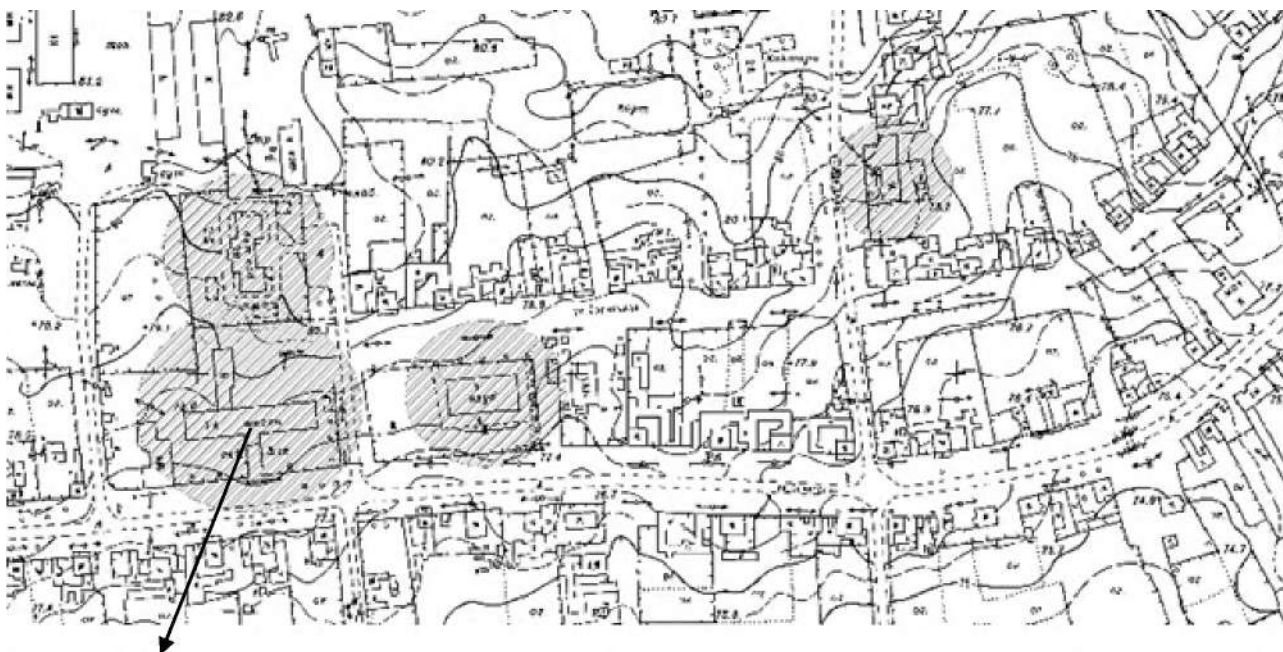


Территория, на которой не допускается розничная
продажа алкогольной продукции 30 м

Маслянский сельсовет

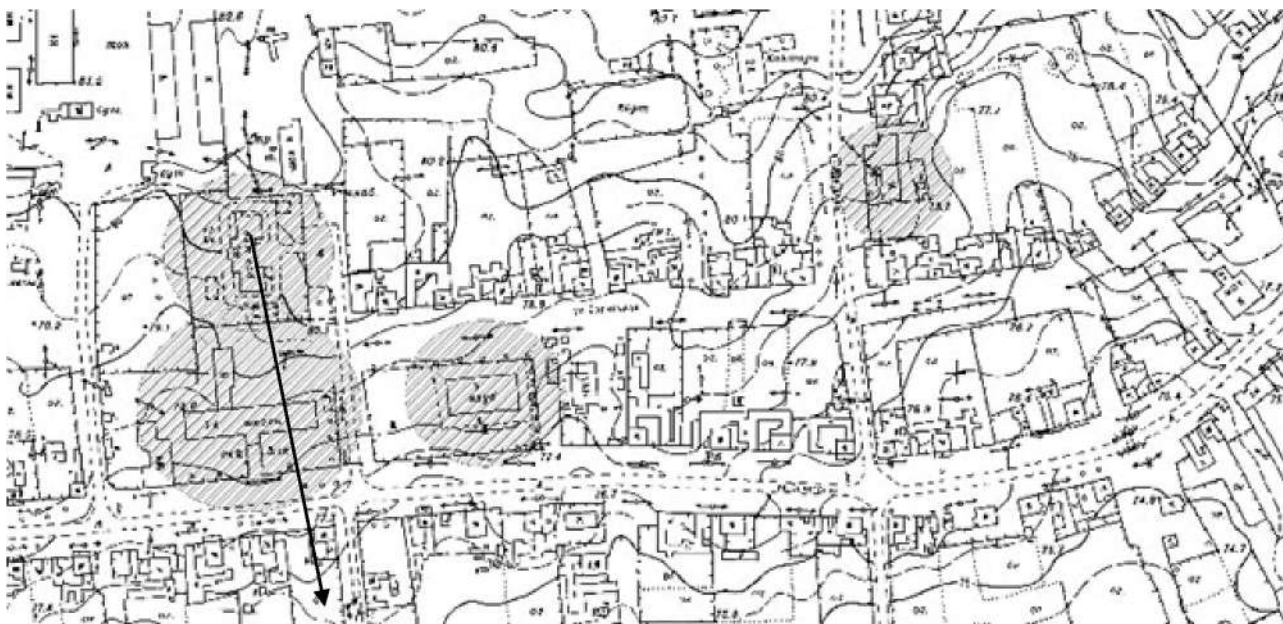
с. Масляное

МКОУ «Маслянская СОШ», ул. Советская, д. 52



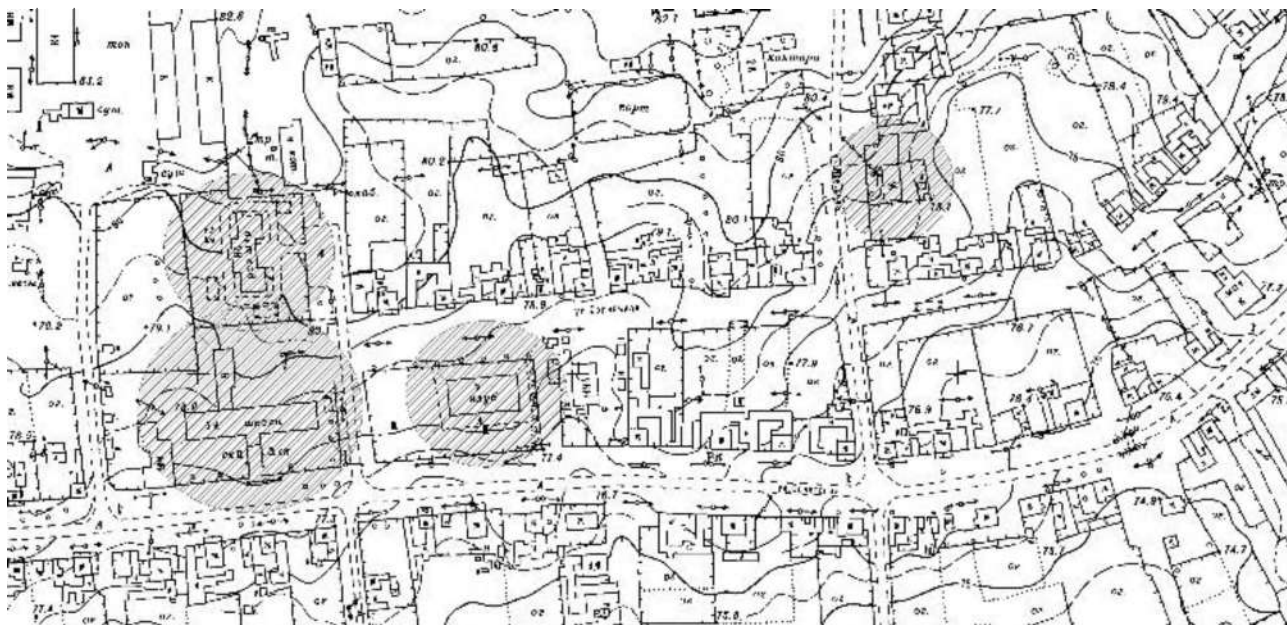
Территория, на которой не допускается розничная
продажа алкогольной продукции 30 м

МКОУ «Маслянская СОШ» - ДОУ, ул. Школьная, д. 8



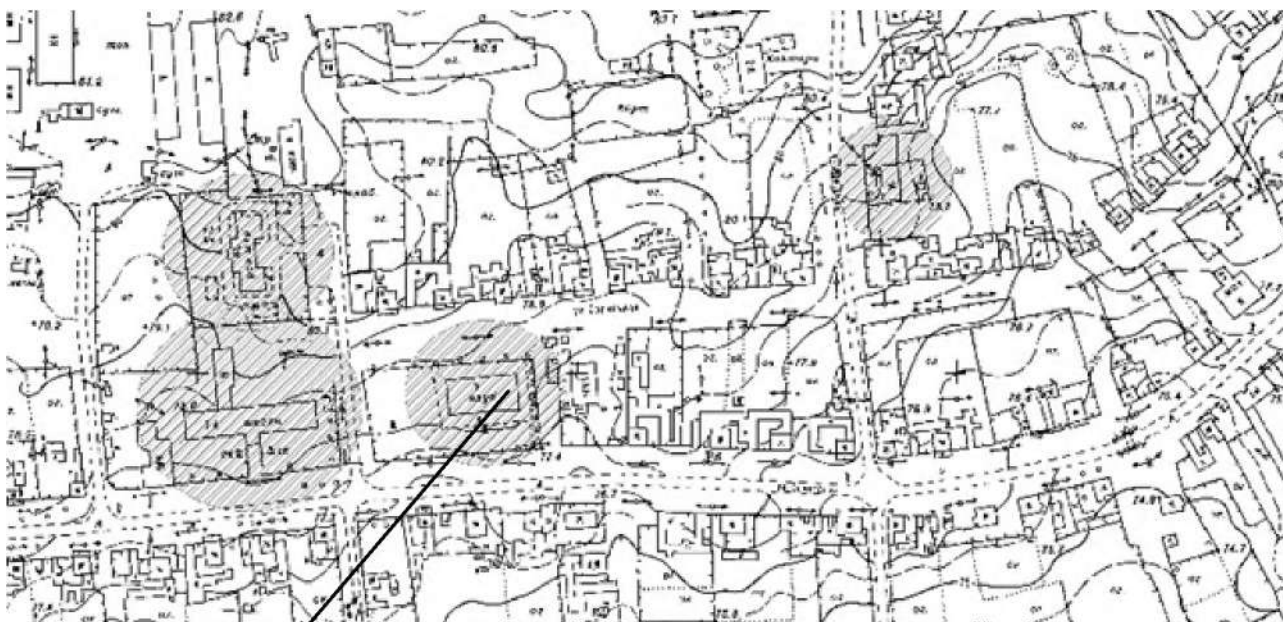
Территория, на которой не допускается розничная
продажа алкогольной продукции 30 м

Фельдшерско-акушерский пункт, ул. Исетская, д. 25



Территория, на которой не допускается розничная
продажа алкогольной продукции 30 м

МУК «Масляное КДО» Маслянский КСДЦ, ул. Советская, д. 54



Территория, на которой не допускается розничная
продажа алкогольной продукции 30 м



Территория, на которой не допускается розничная
продажа алкогольной продукции 30 м

МУК «Мыльниковское КДО» Мыльниковский КСДЦ, ул. Набережная, д. 25-а



Территория, на которой не допускается розничная
продажа алкогольной продукции 30 м

Фельдшерско-акушерский пункт, ул. Труда, д. 36

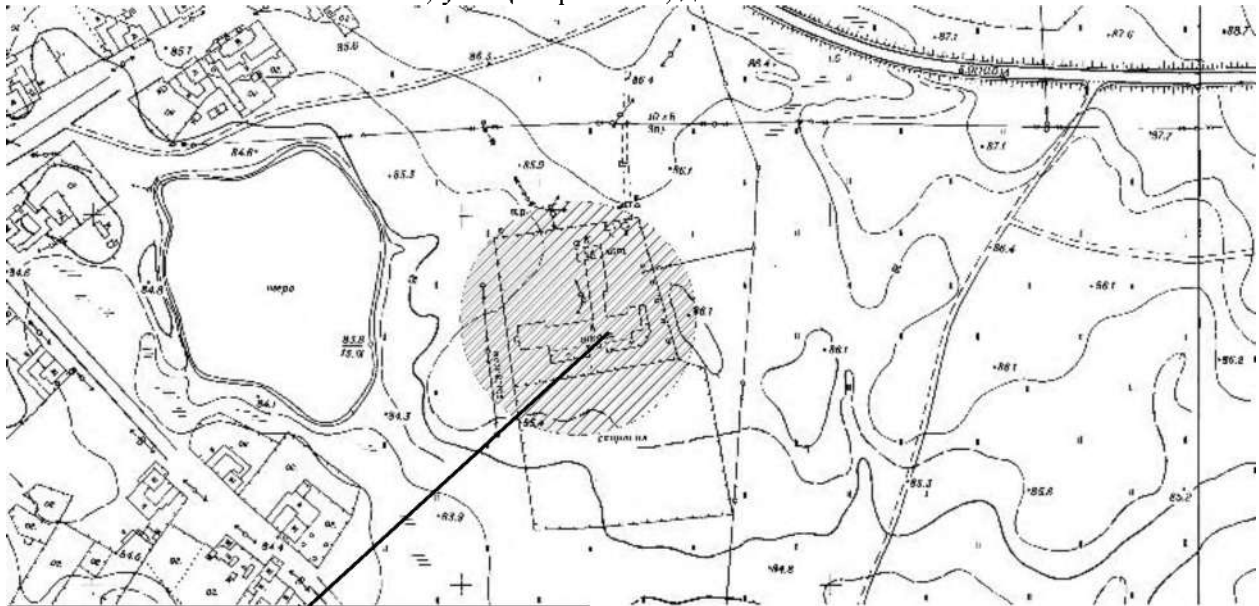


Территория, на которой не допускается розничная
продажа алкогольной продукции 30 м

Неонилинский сельсовет

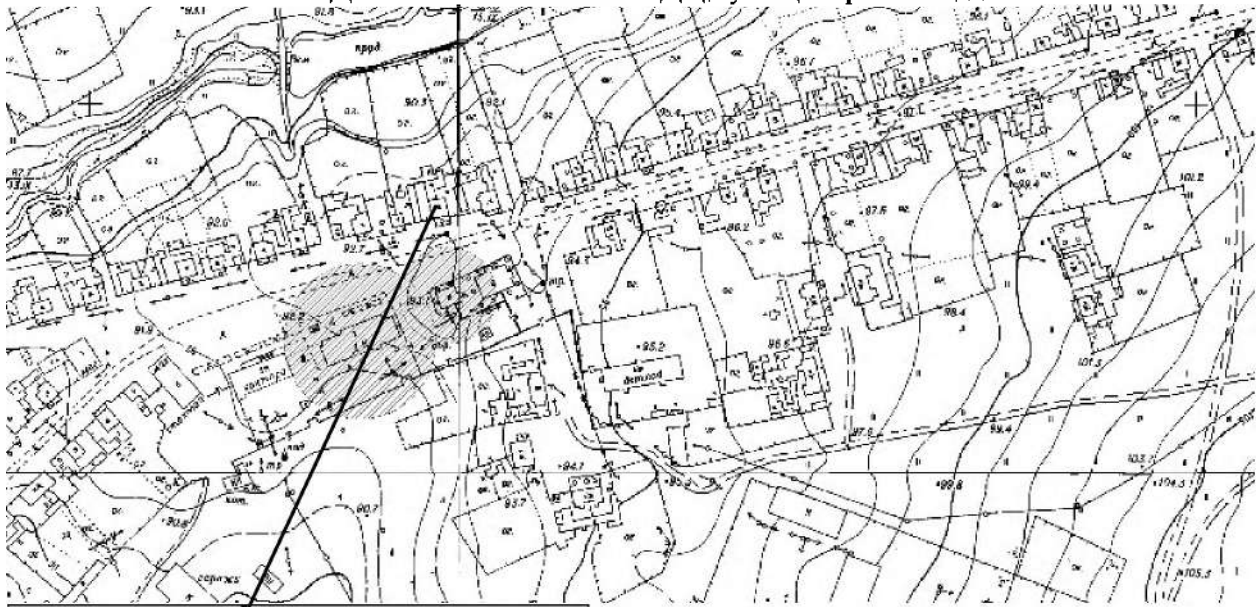
с. Неонилинское

МКОУ «Неонилинская ООШ», ул. Центральная, д. 74



Территория, на которой не допускается розничная
продажа алкогольной продукции 30 м

МУК «Неонилинское КДО» Неонилинский КСДЦ, ул. Центральная, д. 61



Территория, на которой не допускается розничная
продажа алкогольной продукции 30 м

Фельдшерско-акушерский пункт, ул. Центральная, д. 46



Территория, на которой не допускается розничная
продажа алкогольной продукции 30 м

д. Титова
Фельдшерско-акушерский пункт, ул. Садовая, д. 31

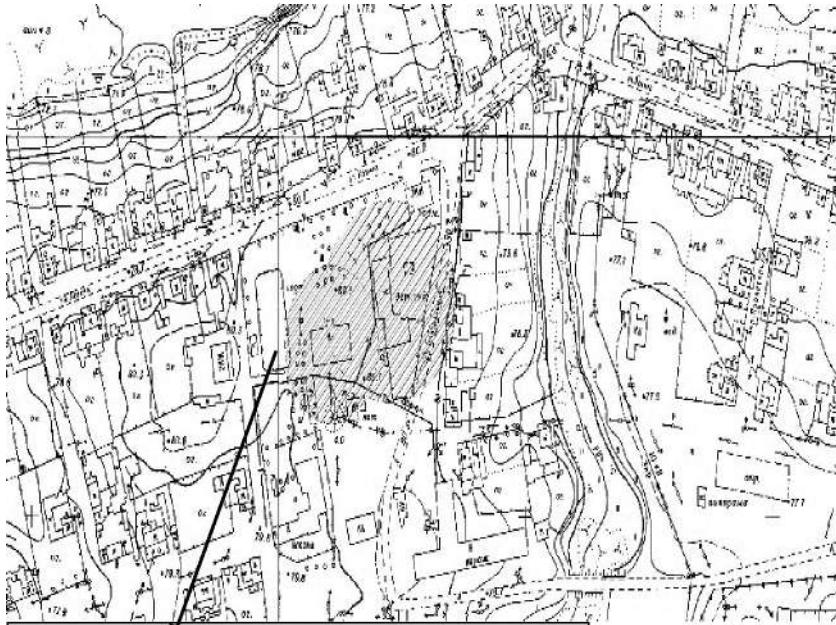


Территория, на которой не допускается розничная
продажа алкогольной продукции 30 м

Нижнеполевской сельсовет

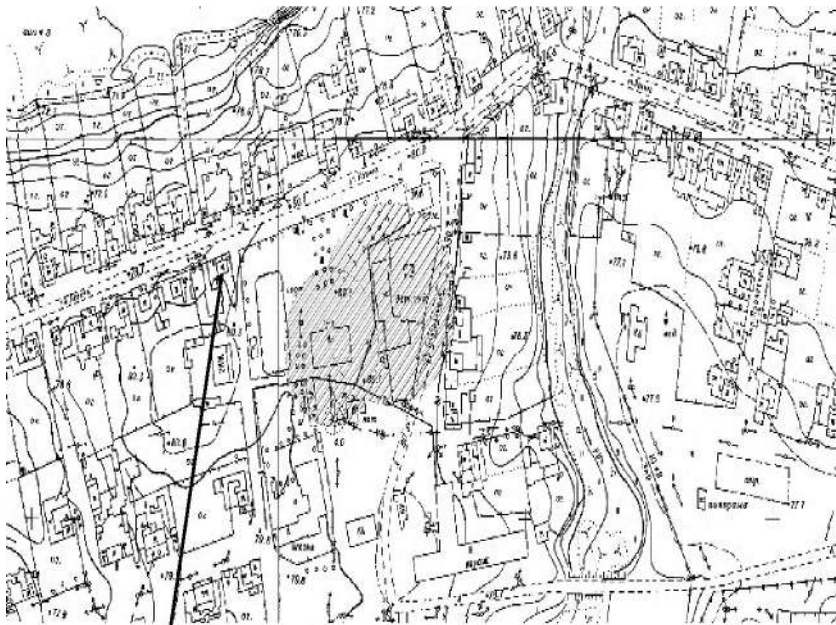
с. Нижнеполевское

МКОУ «Нижнеполевская СОШ», ул. Макеева, д. 30

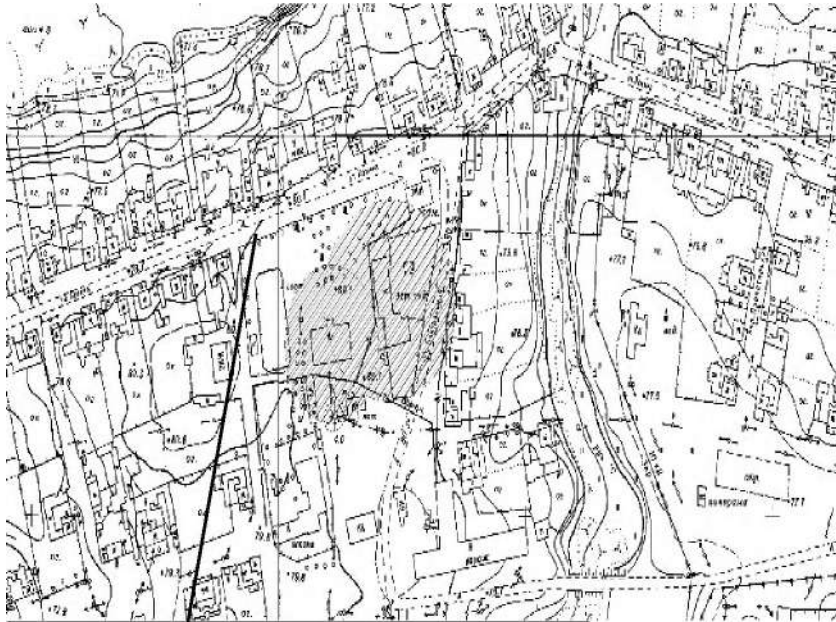


Территория, на которой не допускается розничная
продажа алкогольной продукции 30 м

МДОУ «Нижнеполевской детский сад», ул. Макеева, д. 26

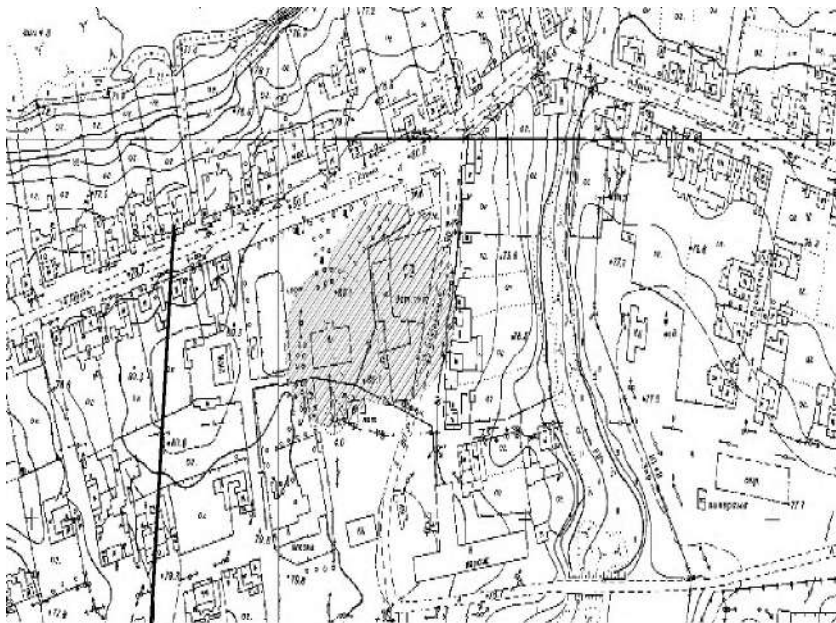


Территория, на которой не допускается розничная
продажа алкогольной продукции 30 м



Территория, на которой не допускается розничная
продажа алкогольной продукции 30 м

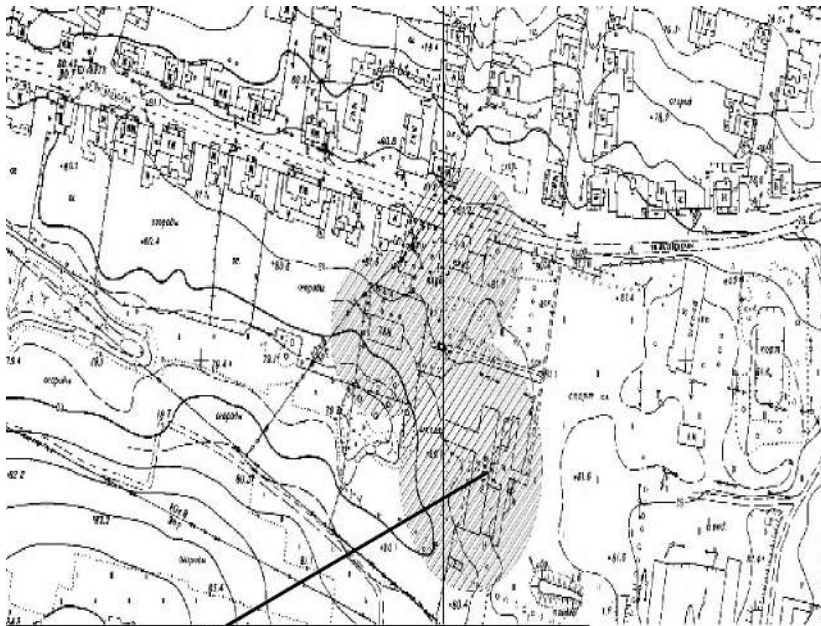
Фельдшерско - акушерский пункт, ул. Макеева, д.21



Территория, на которой не допускается розничная
продажа алкогольной продукции 30 м

д. Соровское

МДОУ «Соровской детский сад «Колокольчик», пер. Центральный, д. 2
Фельдшерско - акушерский пункт с. Соровское, пер. Центральный, д. 2

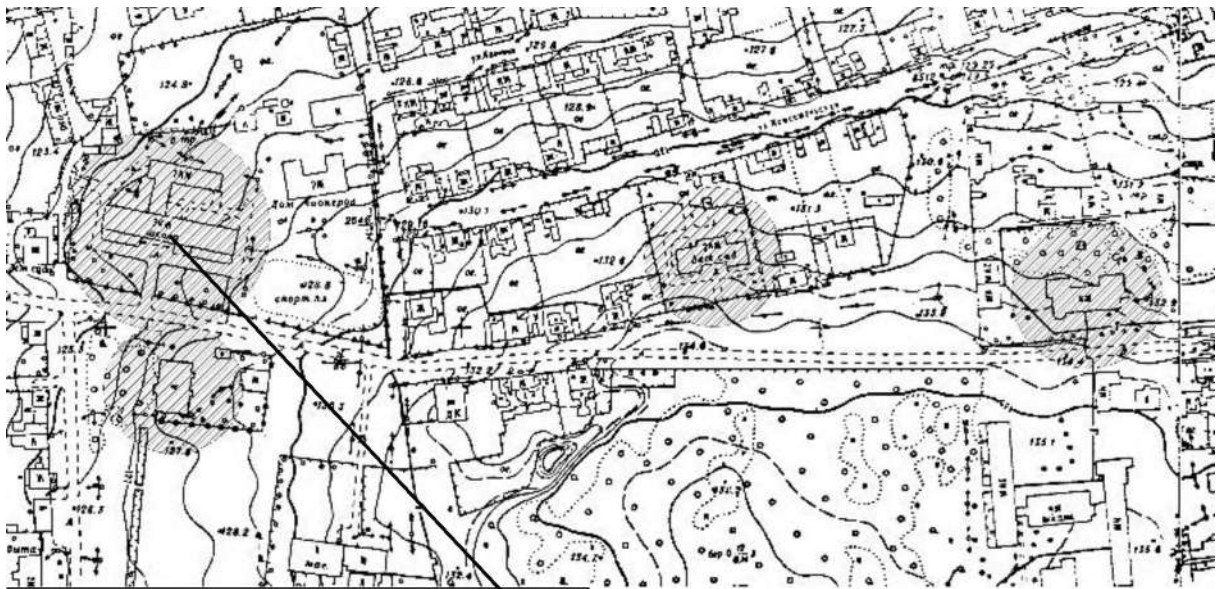


Территория, на которой не допускается розничная
продажа алкогольной продукции 30 м

Ольховский сельсовет

с. Ольховка

МКОУ «Ольховская СОШ», ул. Ленина, д. 154



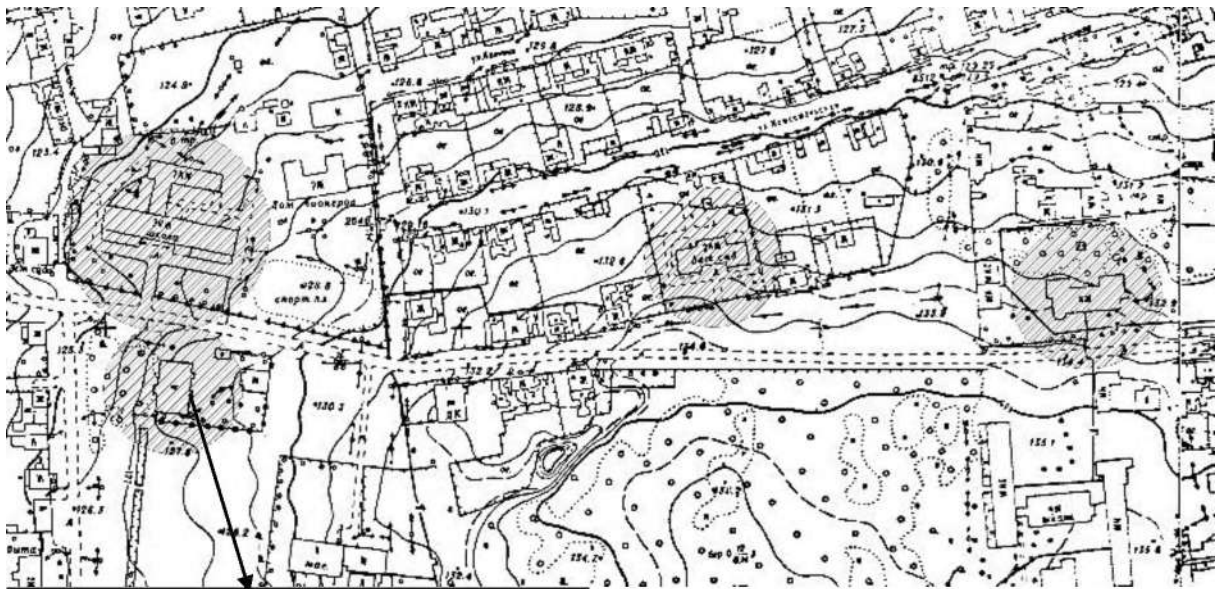
Территория, на которой не допускается розничная
продажа алкогольной продукции 30 м

МКДОУ «Ольховский детсад», ул. Садовая, д.7-а



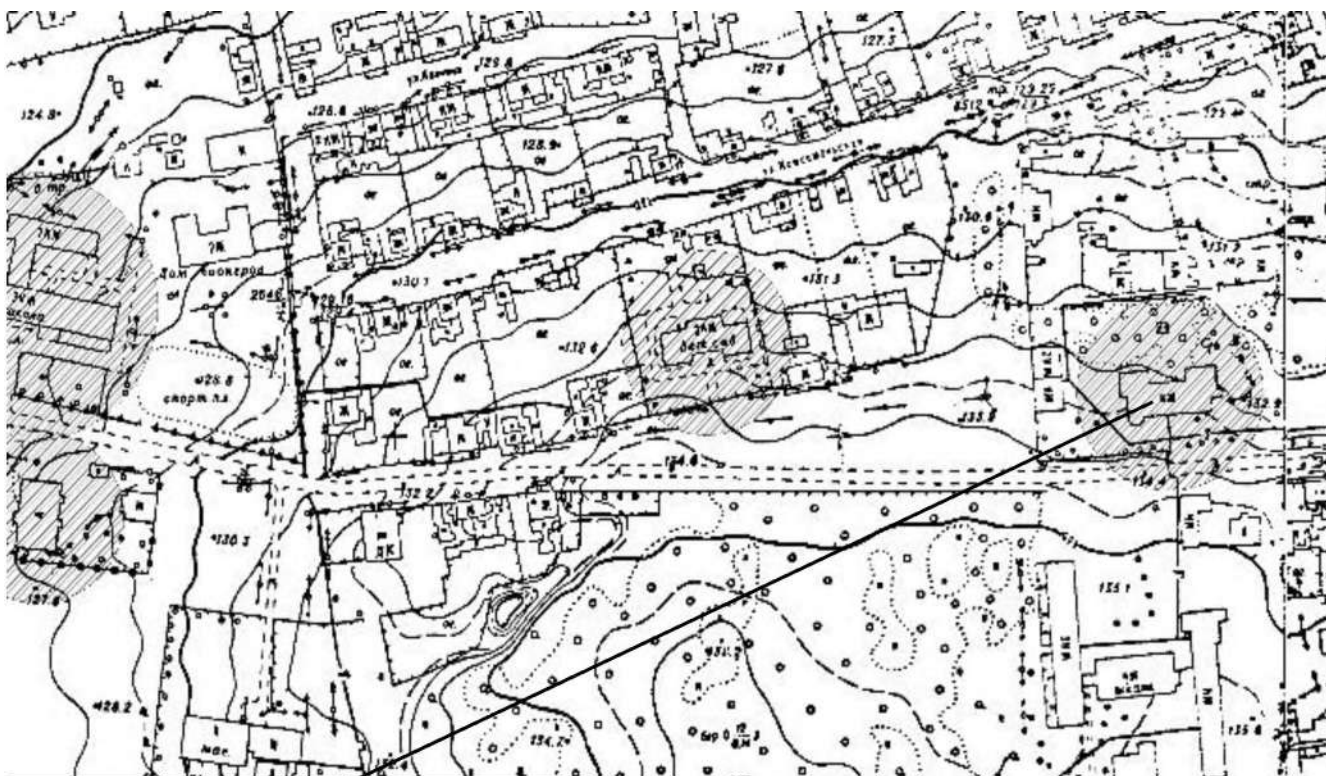
Территория, на которой не допускается розничная
продажа алкогольной продукции 30 м

МУК «Ольховское КДО» Ольховский КСДЦ, ул. Ленина, д. 152



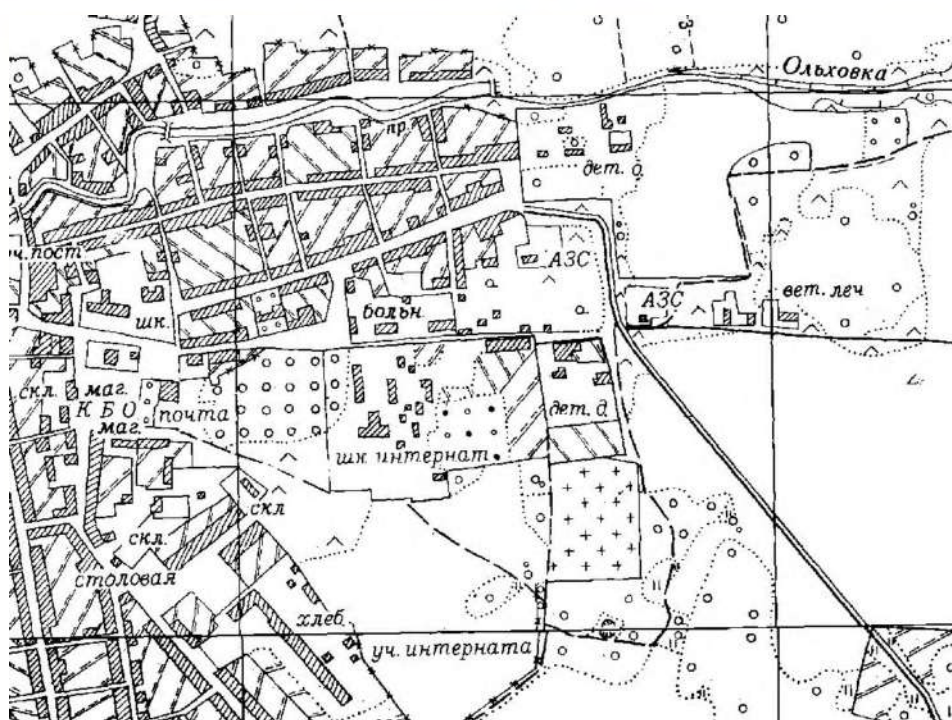
Территория, на которой не допускается розничная
продажа алкогольной продукции 30 м

Врачебная амбулатория, ул. Садовая, д. 17
МКУ ДО «Ольховский ДДЮ», ул. Садовая, д. 17



Территория, на которой не допускается розничная
продажа алкогольной продукции 30 м

МБУ СОЛКД «Солнечный», ул. Детский городок

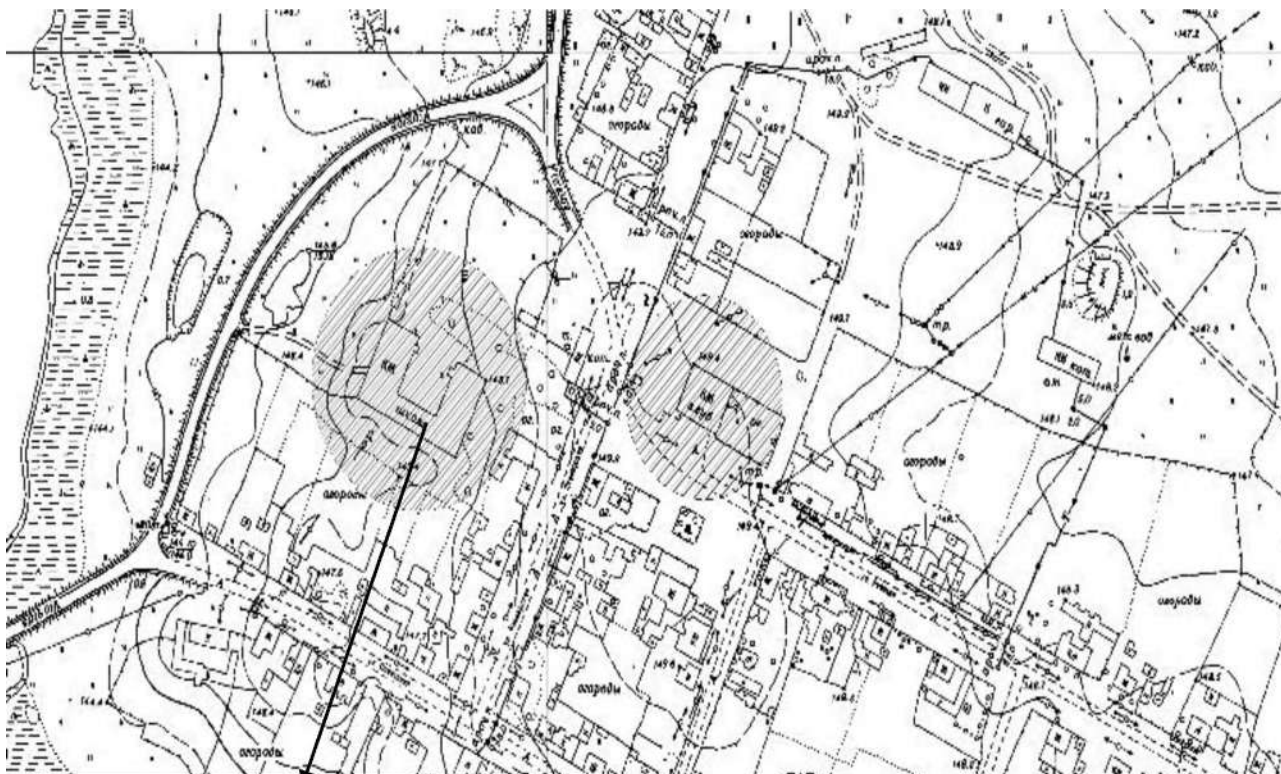


Территория, на которой не допускается розничная
продажа алкогольной продукции 30 м

Песчанотаволжанский сельсовет

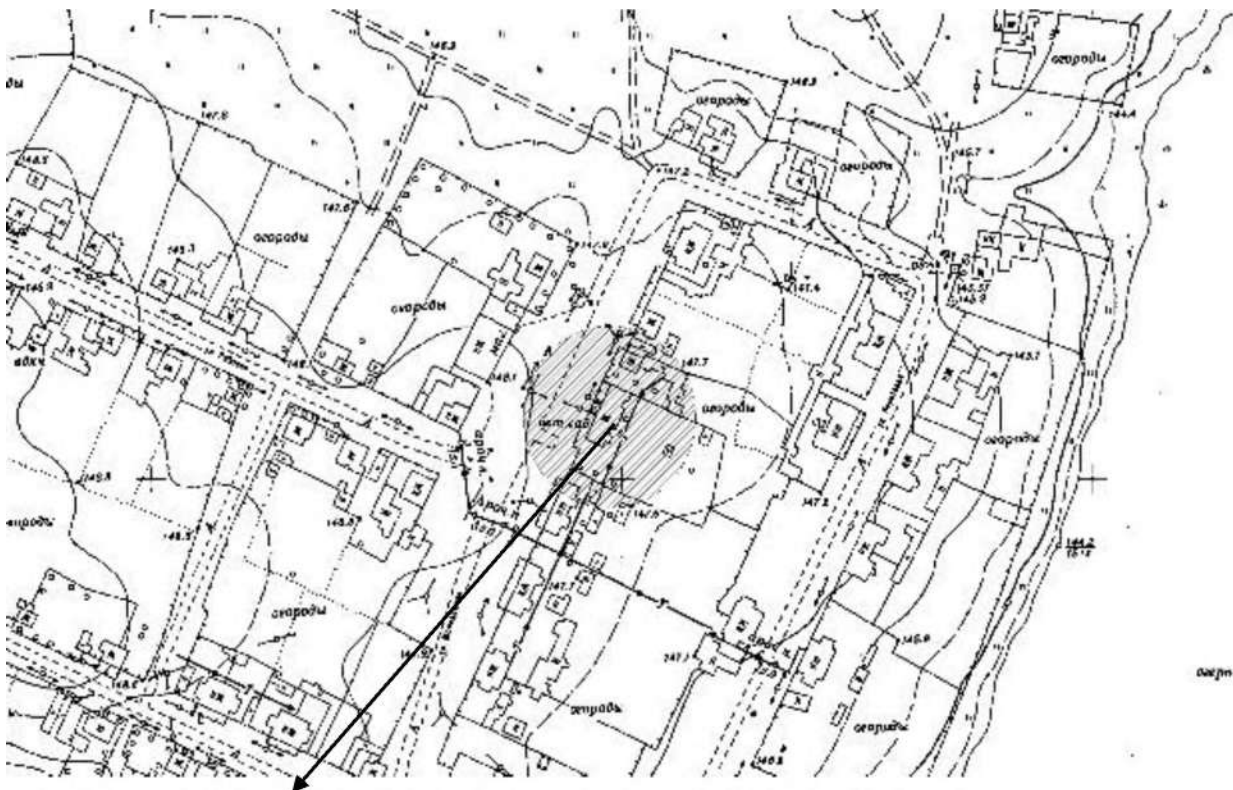
с. Песчанотаволжанское

МКОУ «Песчанотаволжанская ООШ», ул. Пионерская, д. 9



Территория, на которой не допускается розничная
продажа алкогольной продукции 30 м

МКДОУ «Песчанотаволжанский детский сад», ул. Молодежная, д. 10



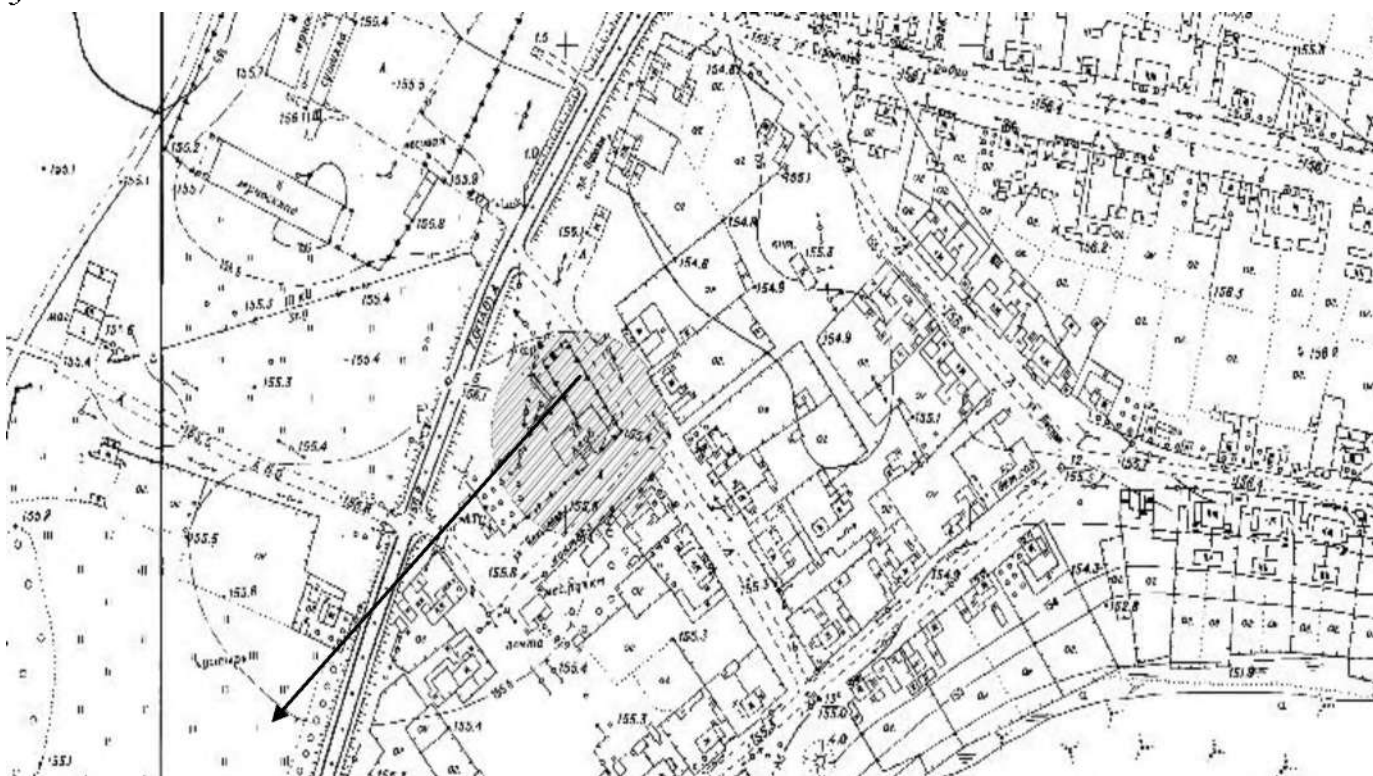
Территория, на которой не допускается розничная
продажа алкогольной продукции 30 м

МУК «Песчанотаволжанское КДО» Песчанотаволжанский КСДЦ, ул. Рабочая, д. 1
Фельдшерско-акушерский пункт, ул. Рабочая, д. 1



Территория, на которой не допускается розничная
продажа алкогольной продукции 30 м

д. Фрунзе
Фельдшерско-акушерский пункт, ул. Кольцевая, д.
5

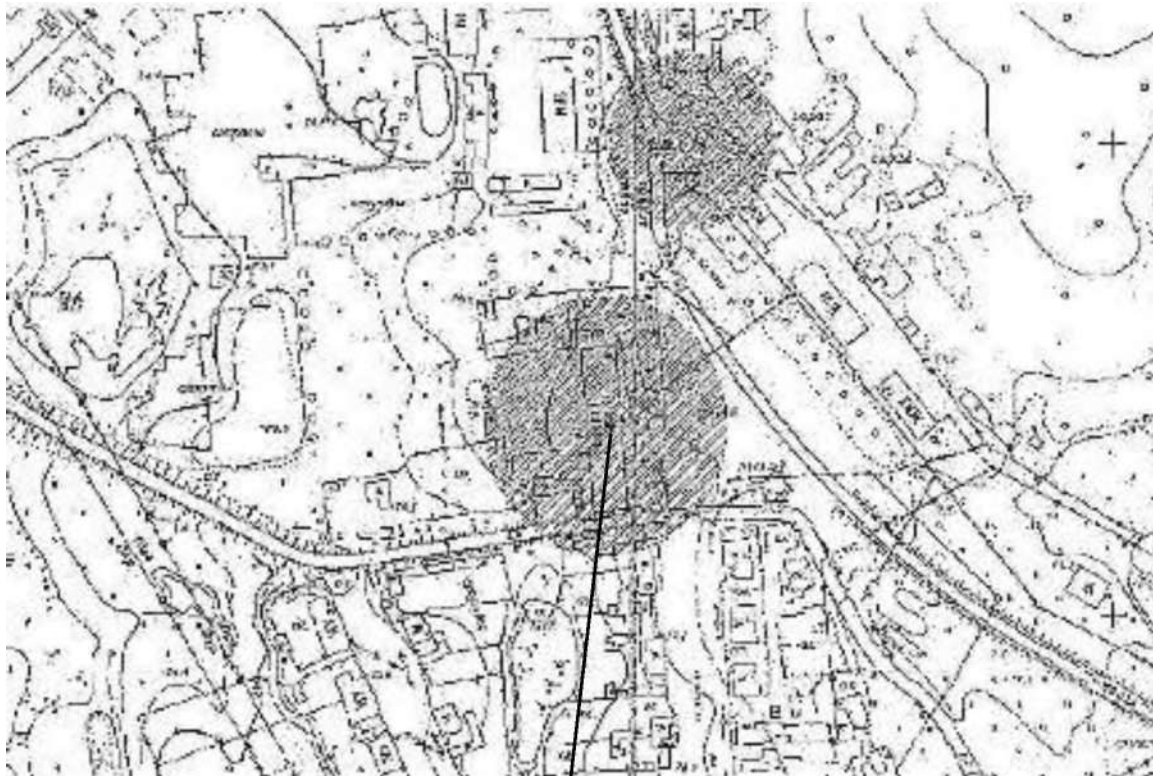


Территория, на которой не допускается розничная
продажа алкогольной продукции 30 м

Погорельский сельсовет

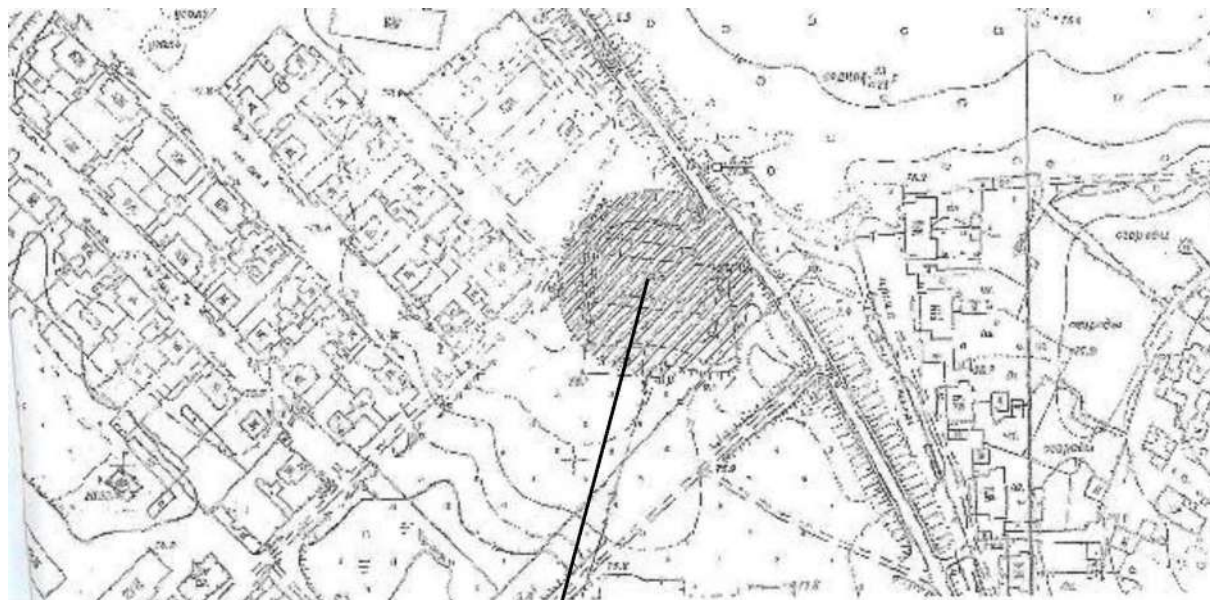
с. Погорелка

МКОУ «Погорельская СОШ», ул. Исетская, д. 8



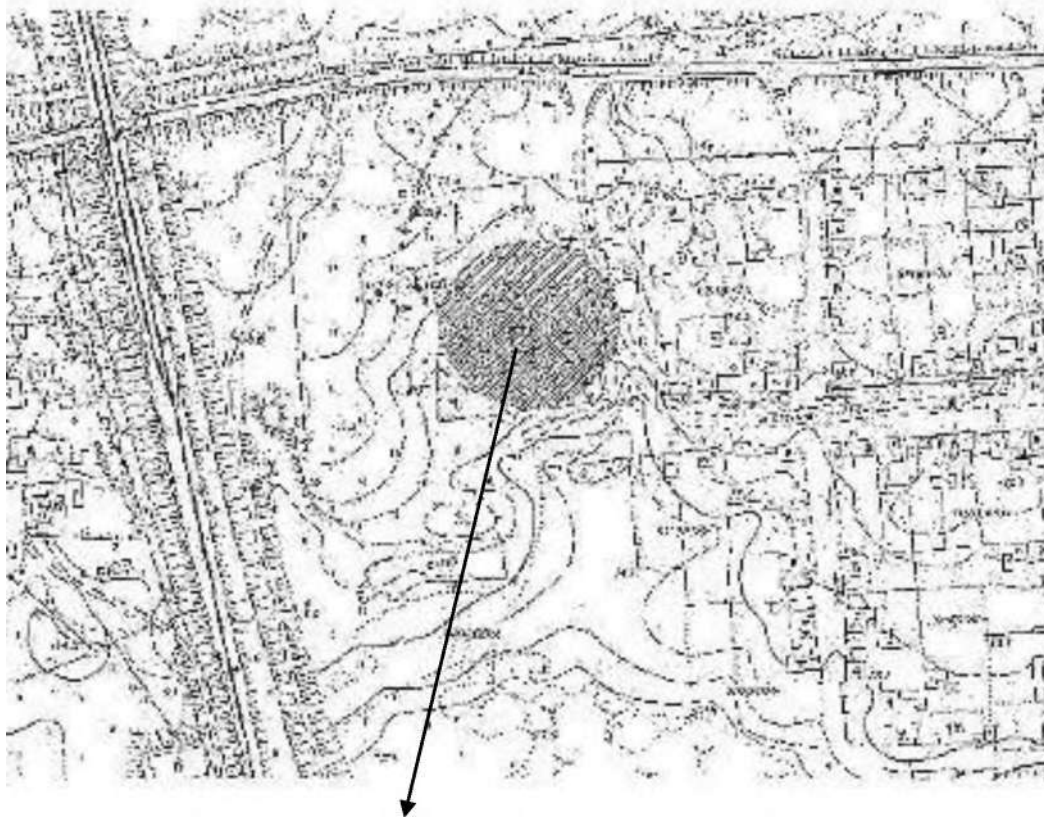
Территория, на которой не допускается розничная
продажа алкогольной продукции 30 м

МКДОУ «Погорельский детский сад «Фонтанчик», ул. ПМК-3, д. 4



Территория, на которой не допускается розничная
продажа алкогольной продукции 30 м

МКДОУ «Погорельский детский сад «Рябинка», ул. Рабочая, д. 2-б

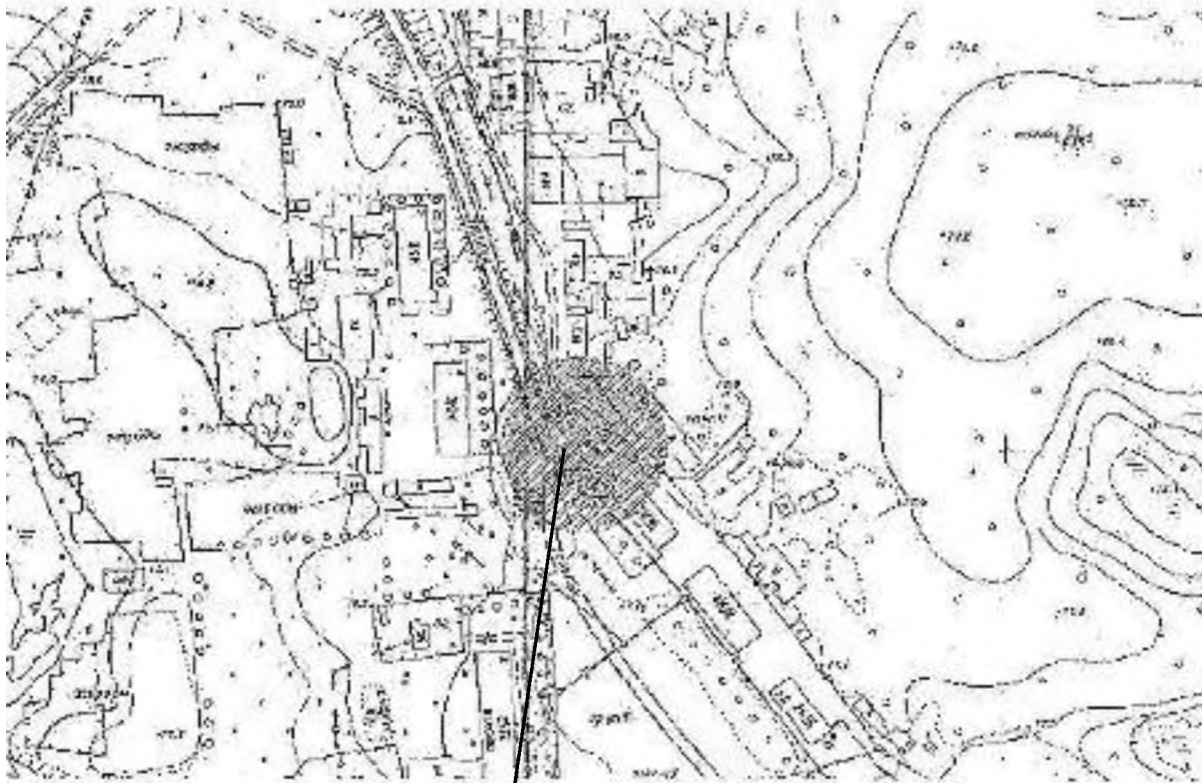


Территория, на которой не допускается розничная
продажа алкогольной продукции 30 м

МКУ ДО «Погорельский ДДЮ», ул. Исетская, д. 17

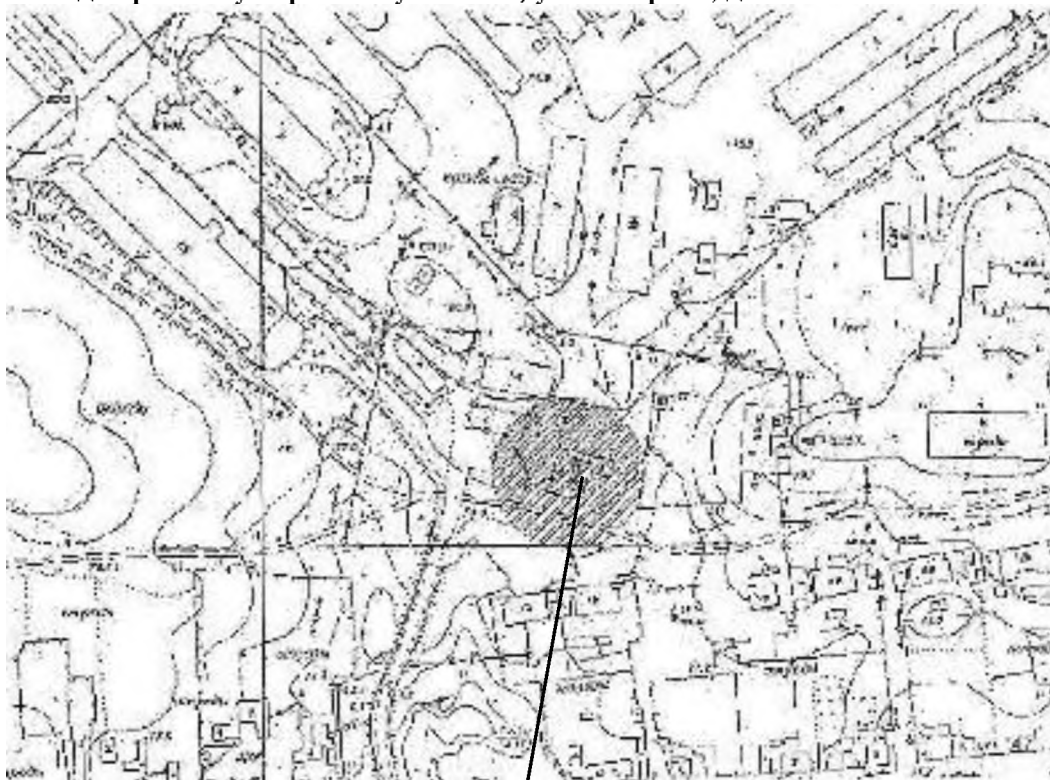
Фельдшерско-акушерский пункт, ул. Исетская, д. 17

МКУК «Погорельское КДО» Погорельский КСДЦ, ул. Исетская, д. 17



Территория, на которой не допускается розничная
продажа алкогольной продукции 30 м

Фельдшерско-акушерский пункт № 1, ул. Северная, д. 15



Территория, на которой не допускается розничная
продажа алкогольной продукции 30 м

Понькинский сельсовет

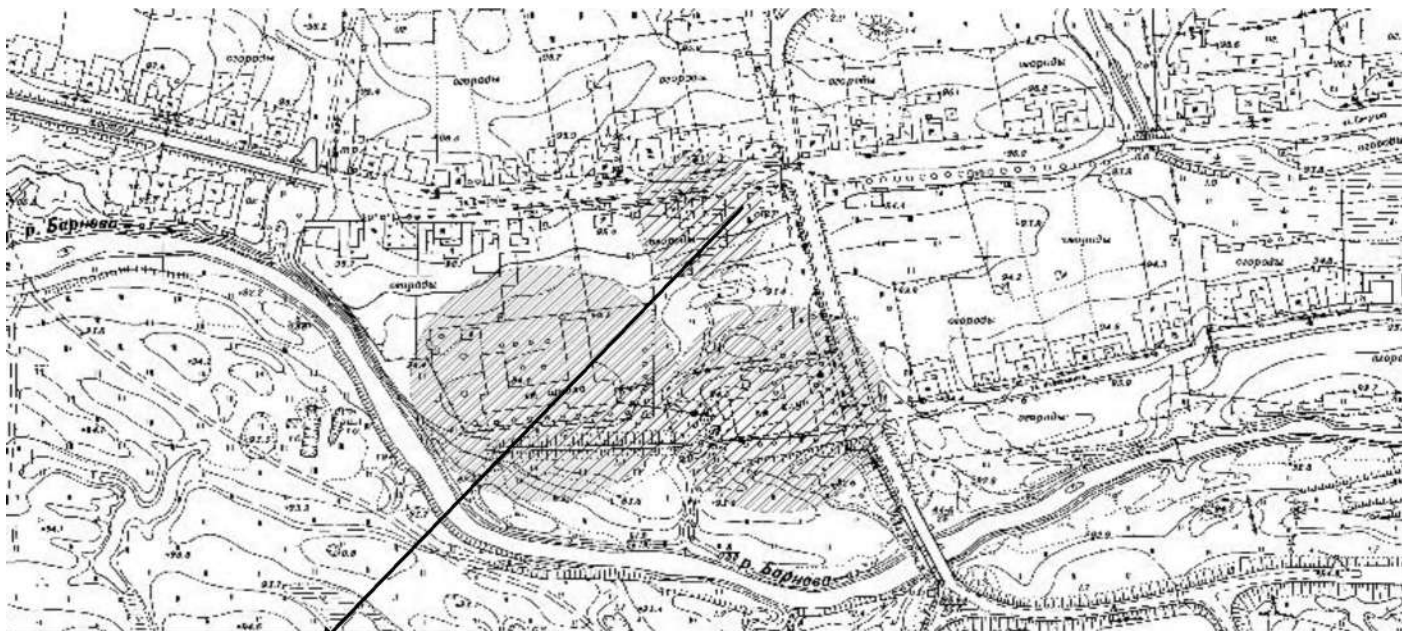
с. Понькино

МКОУ «Понькинская ООШ», ул. Набережная, д. 1-в



Территория, на которой не допускается розничная
продажа алкогольной продукции 30 м

Фельдшерско-акушерский пункт, ул. Спартака, д. 15

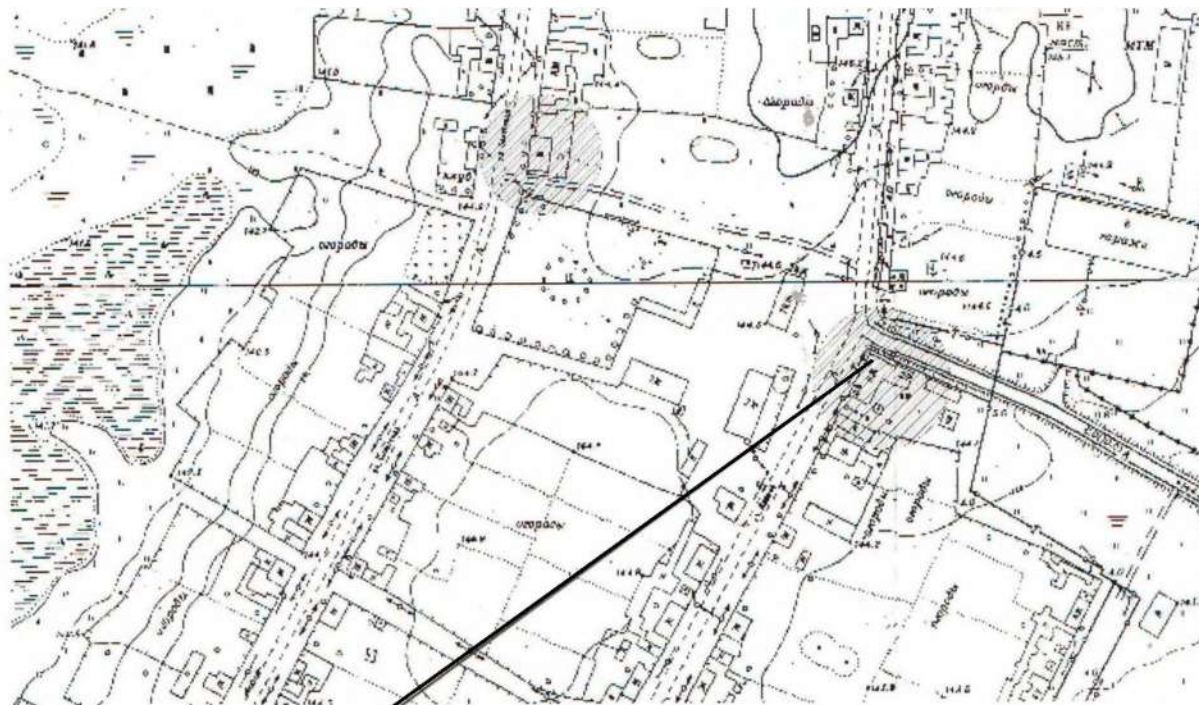


Территория, на которой не допускается розничная
продажа алкогольной продукции 30 м

Сосновский сельсовет

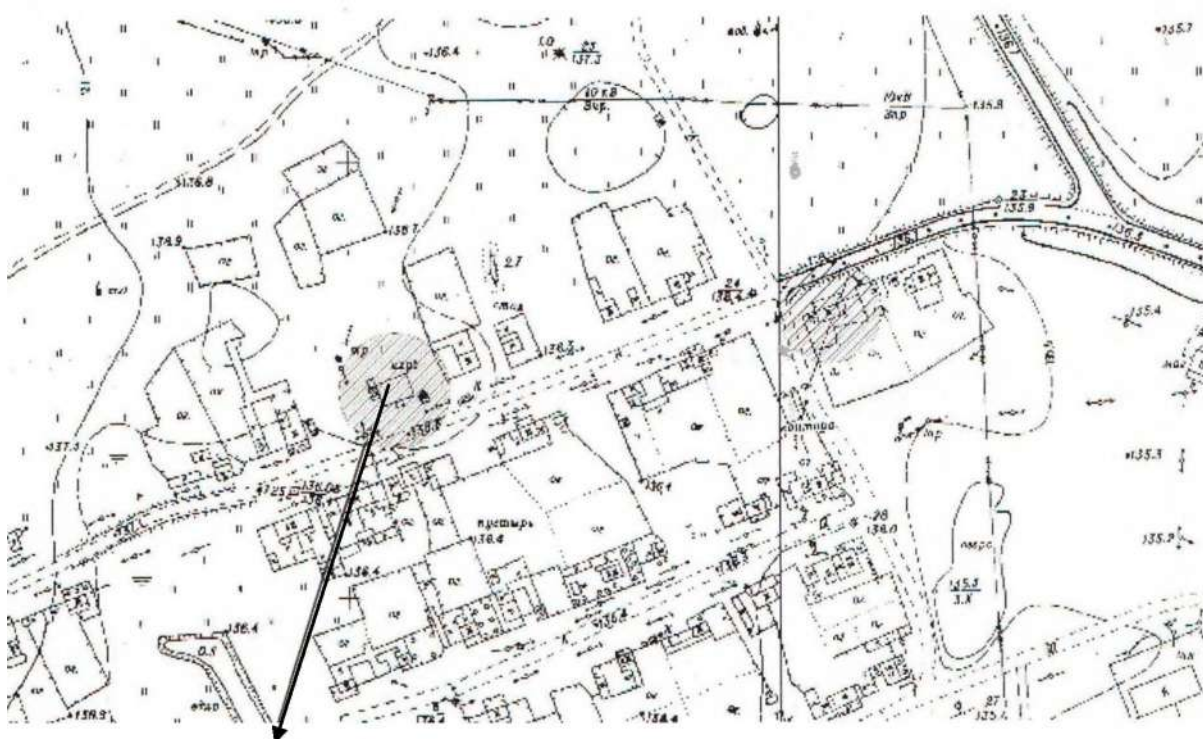
с. Сосновское

Фельдшерско-акушерский пункт, ул. Ленина, д. 29



Территория, на которой не допускается розничная
продажа алкогольной продукции 30 м

д. Крутиха
Фельдшерско-акушерский пункт, ул. Г.К. Жукова, д. 3

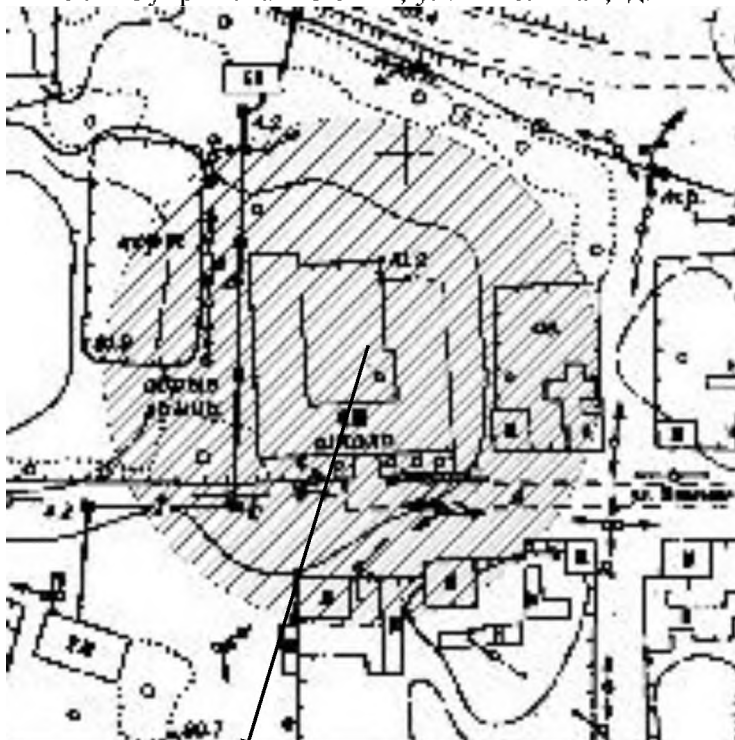


Территория, на которой не допускается розничная
продажа алкогольной продукции 30 м

Сухринский сельсовет

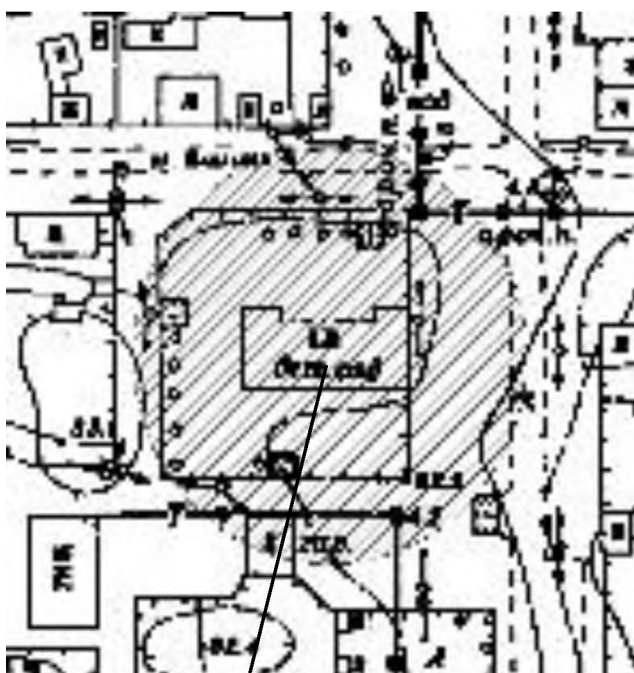
с. Сухринское

МКОУ «Сухринская ООШ», ул. Школьная, д.23



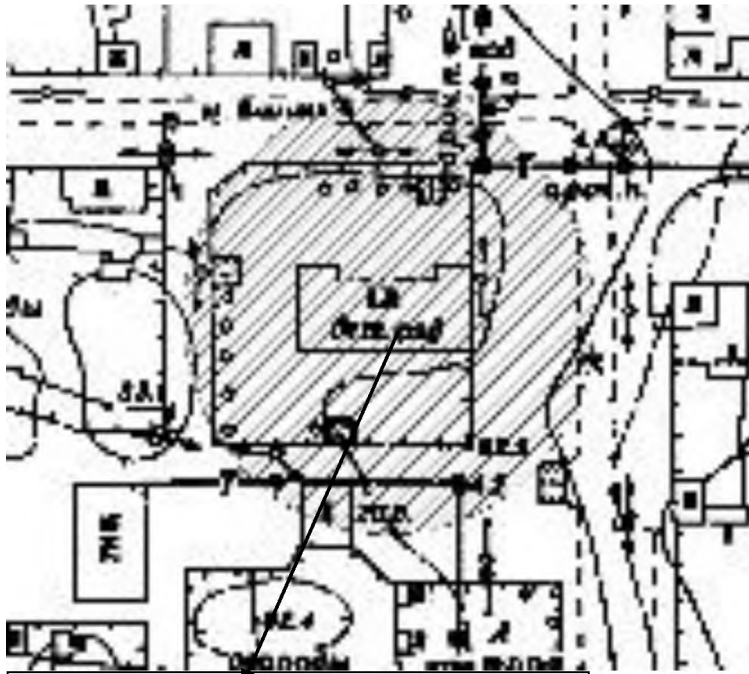
Территория, на которой не допускается розничная
продажа алкогольной продукции 30 м

МКДОУ «Сухринский детский сад», ул. Школьная, д.58



Территория, на которой не допускается розничная
продажа алкогольной продукции 30 м

МУК «Сухринский КДО» Сухринский КСДЦ, ул. Набережная, д. 79



Территория, на которой не допускается розничная
продажа алкогольной продукции 30 м

Фельдшерско-акушерский пункт, ул. Школьная, д.30



Территория, на которой не допускается розничная
продажа алкогольной продукции 30 м

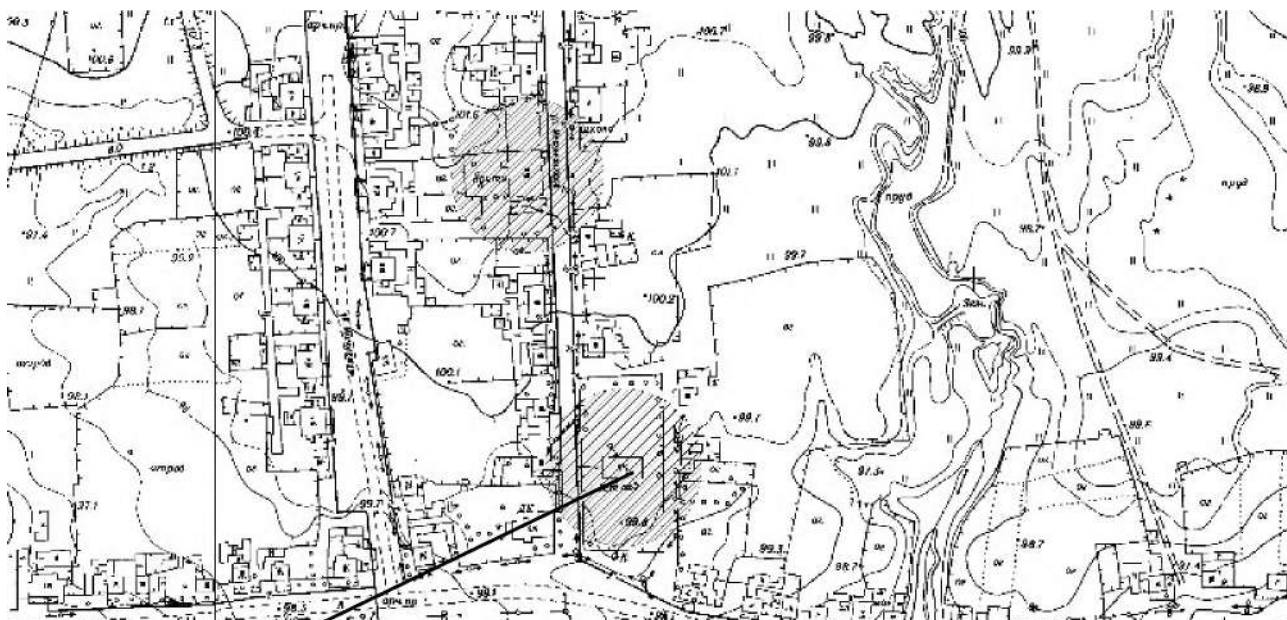
д. Замаевское

Фельдшерско-акушерский пункт, ул. Восточная, д. 38

Тюленевский сельсовет

с. Тюленево

Фельдшерско-акушерский пункт ул. Механизаторов, д. 2



Территория, на которой не допускается розничная
продажа алкогольной продукции 30 м

Черемисский сельсовет

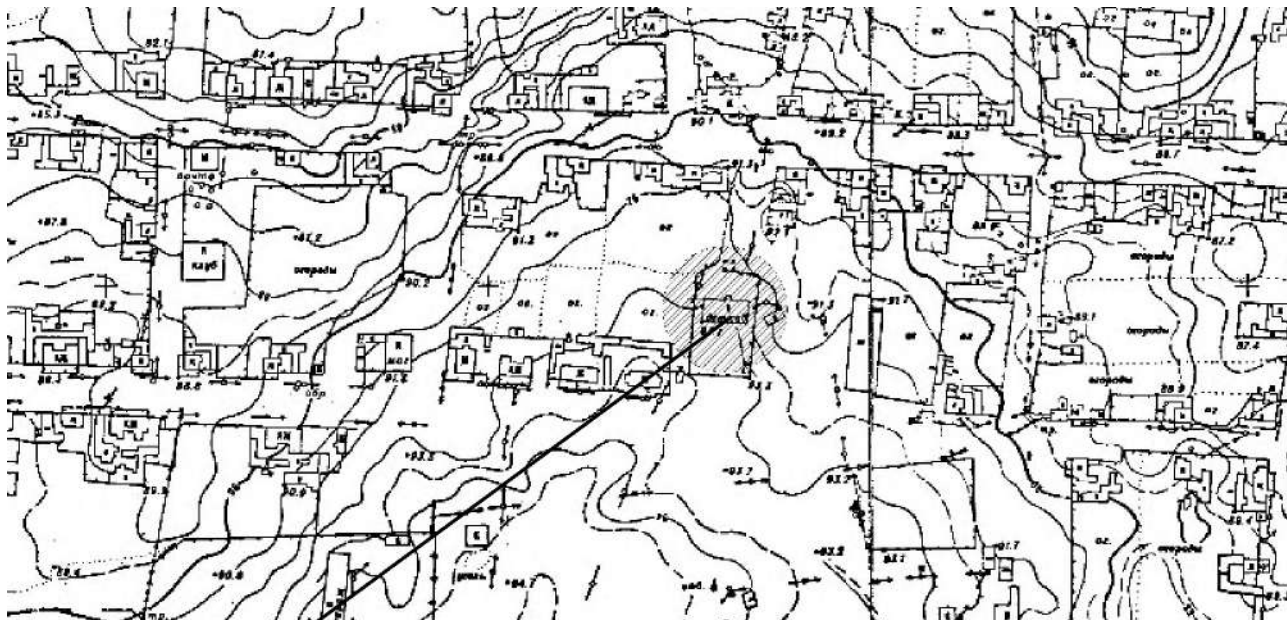
с. Черемисское

МКОУ «Черемисская ООШ», ул. Школьная, д. 24



Территория, на которой не допускается розничная
продажа алкогольной продукции 30 м

МКДОУ «Черемисский детский сад «Солнышко», ул. Советская, д. 28

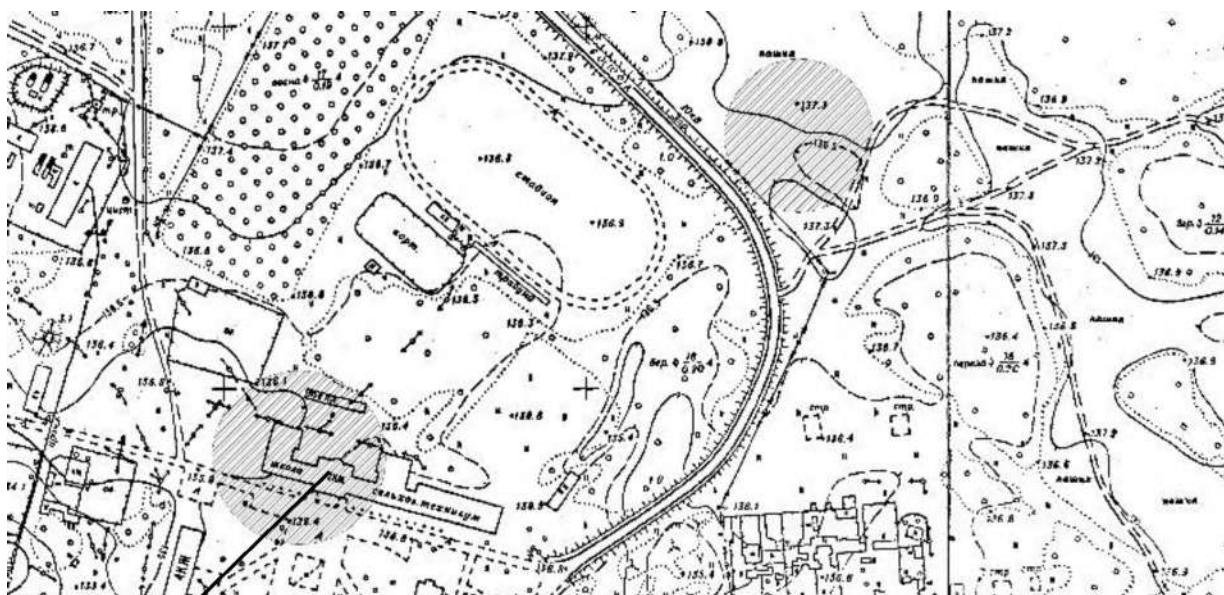


Территория, на которой не допускается розничная
продажа алкогольной продукции 30 м

Чистопрудненский сельсовет

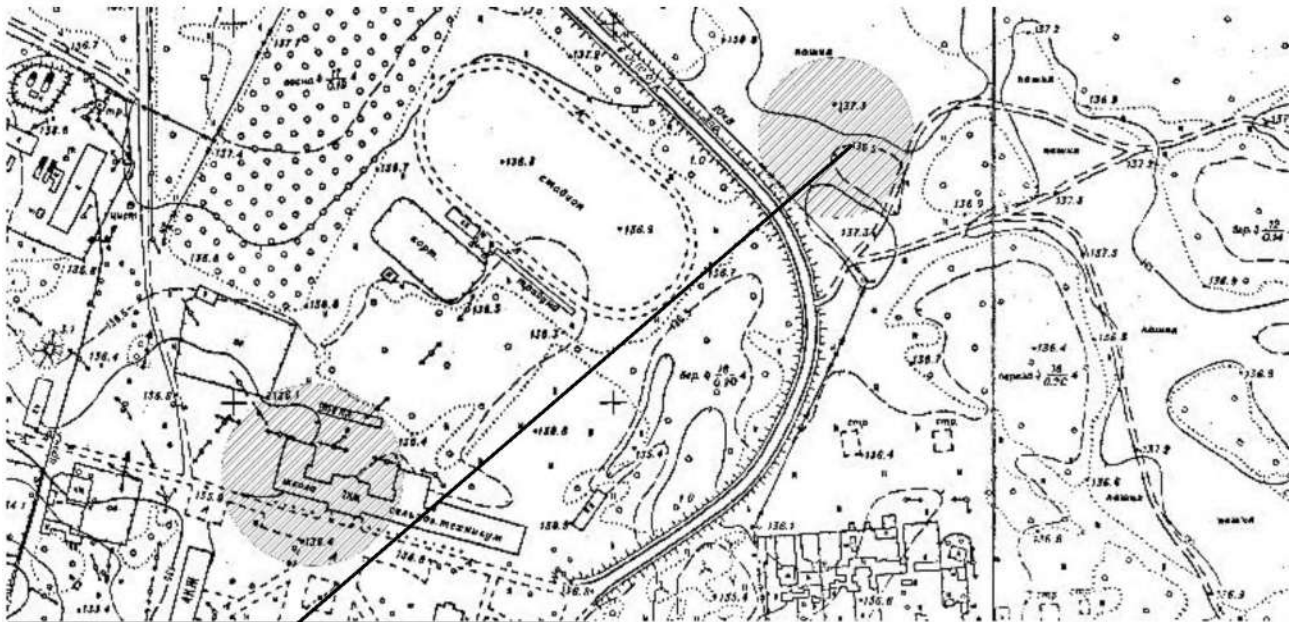
с. Чистопрудное

МКОУ «Чистопрудненская СОШ», ул.Пушкина, д. 1



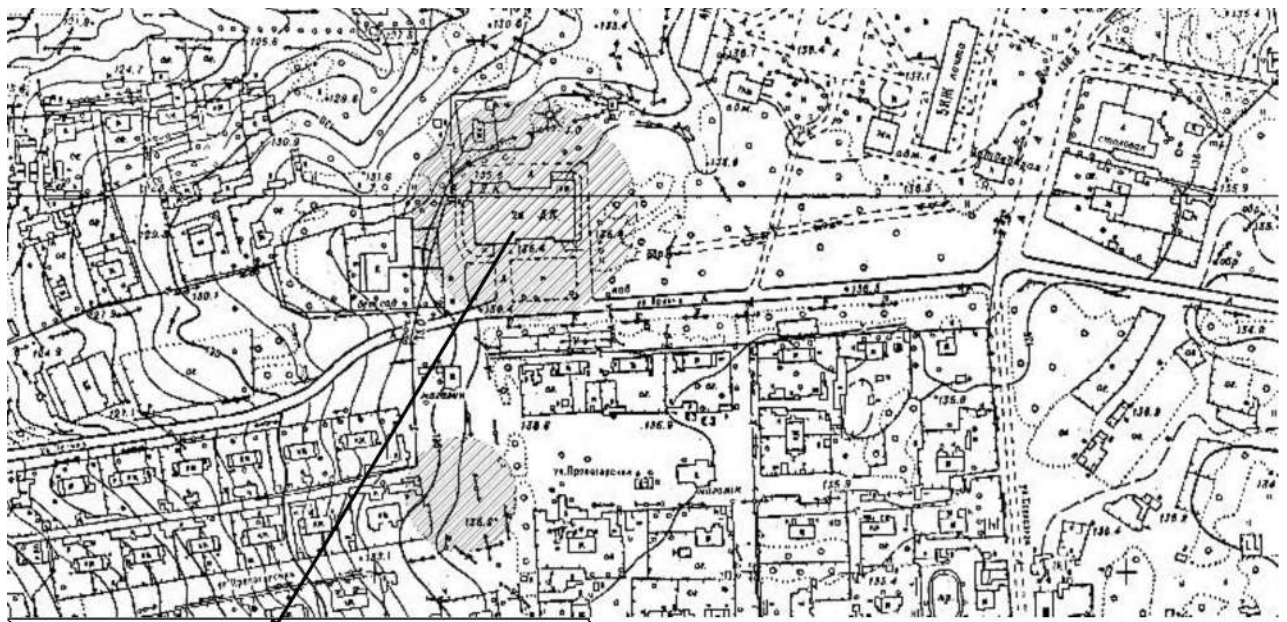
Территория, на которой не допускается розничная
продажа алкогольной продукции 30 м

МКДОУ «Чистопрудненский детский сад «Сказка», ул. Пилотная, д. 1



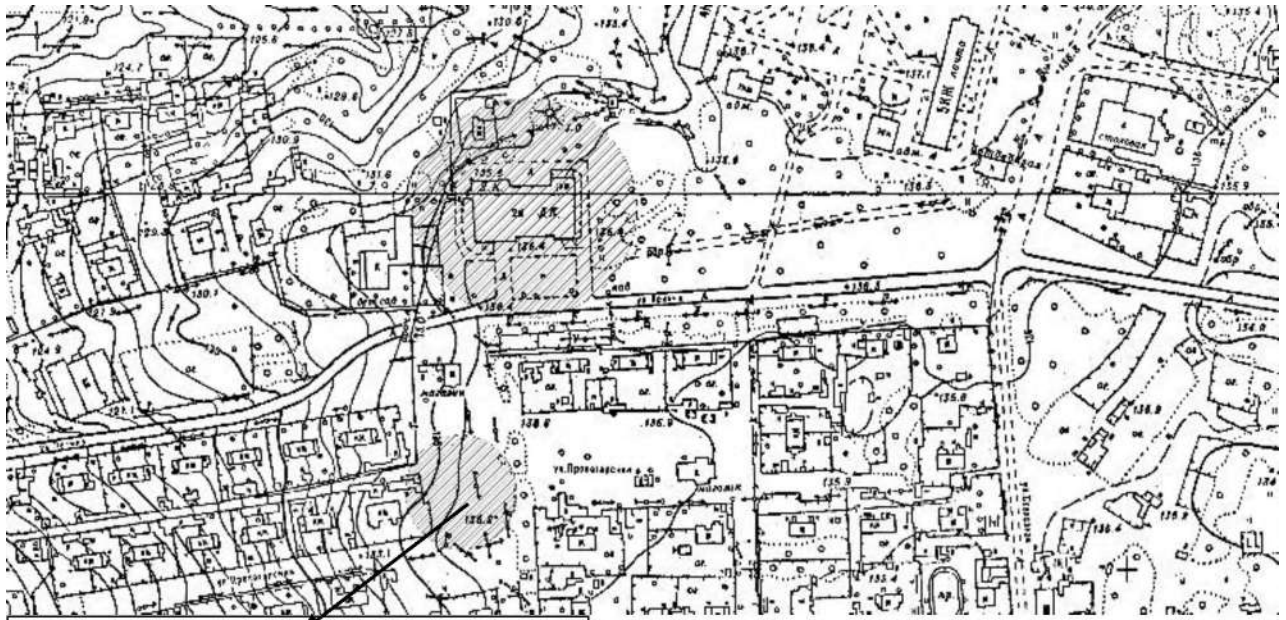
Территория, на которой не допускается розничная
продажа алкогольной продукции 30 м

МУК «Чистопрудненское КДО» Чистопрудненский КСДЦ, ул. Ленина, д. 19



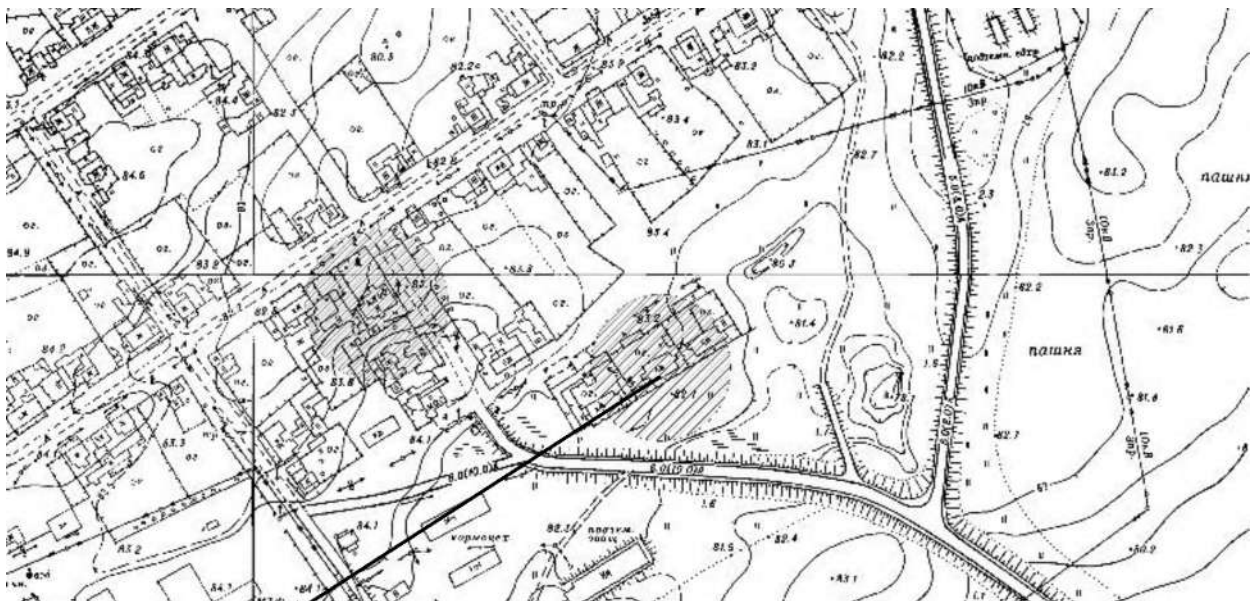
Территория, на которой не допускается розничная
продажа алкогольной продукции 30 м

Фельдшерско-акушерский пункт, ул. Мира, д. 11



Территория, на которой не допускается розничная
продажа алкогольной продукции 30 м

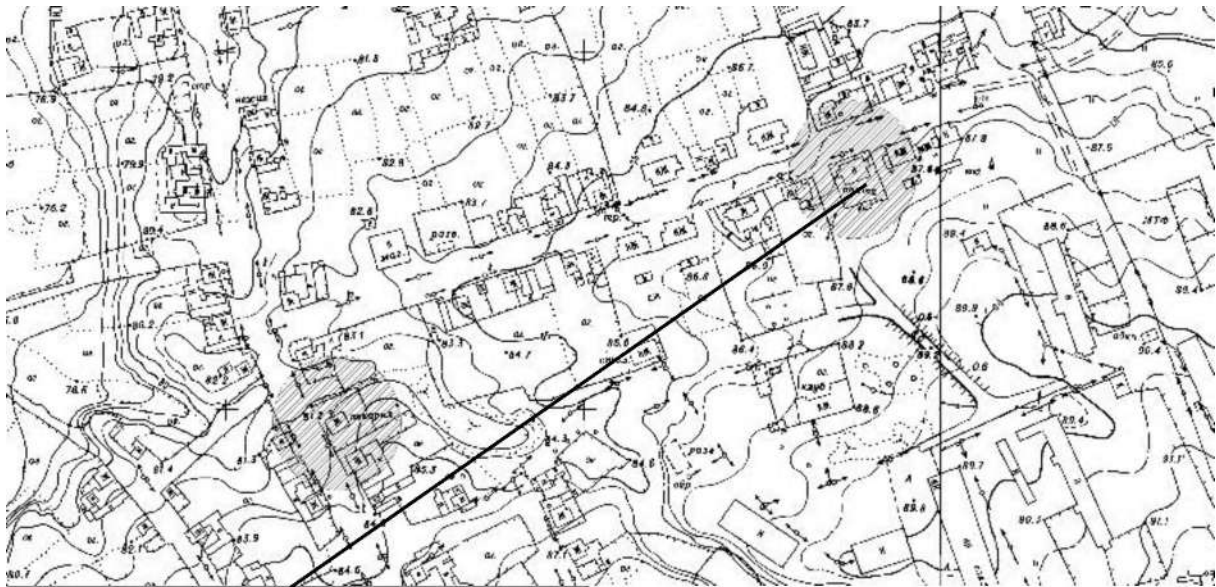
д. Качесово
Фельдшерско-акушерский пункт, ул. Заезжая, д. 7



Территория, на которой не допускается розничная
продажа алкогольной продукции 30 м

д. Шахматово

Фельдшерско-акушерский пункт, ул.Солдатская, д. 16

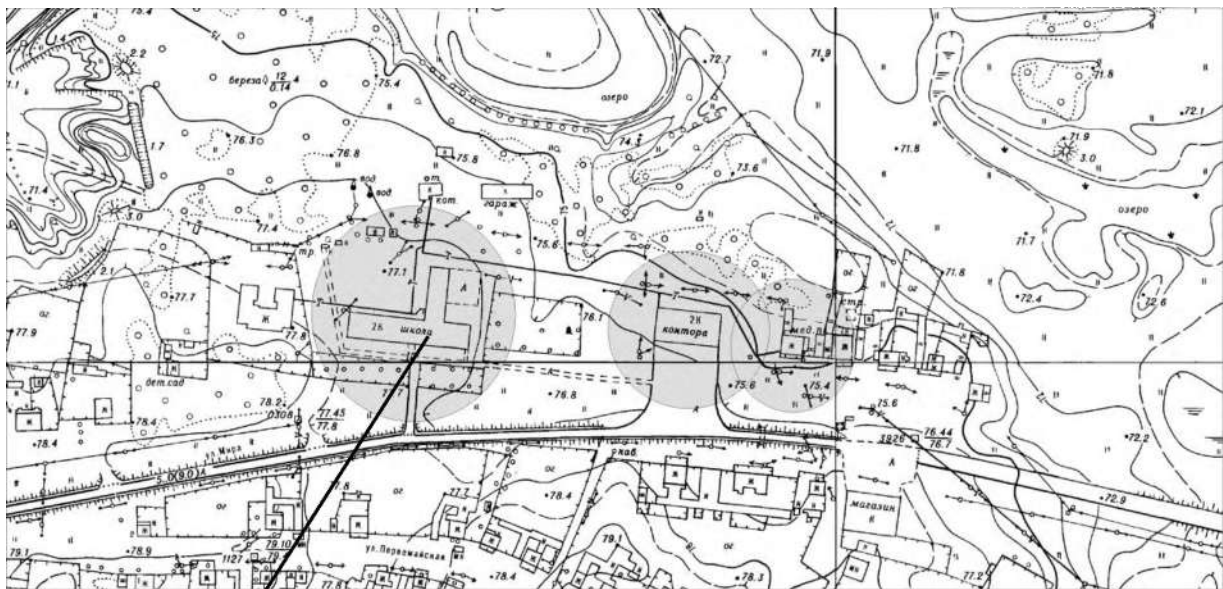


Территория, на которой не допускается розничная
продажа алкогольной продукции 30 м

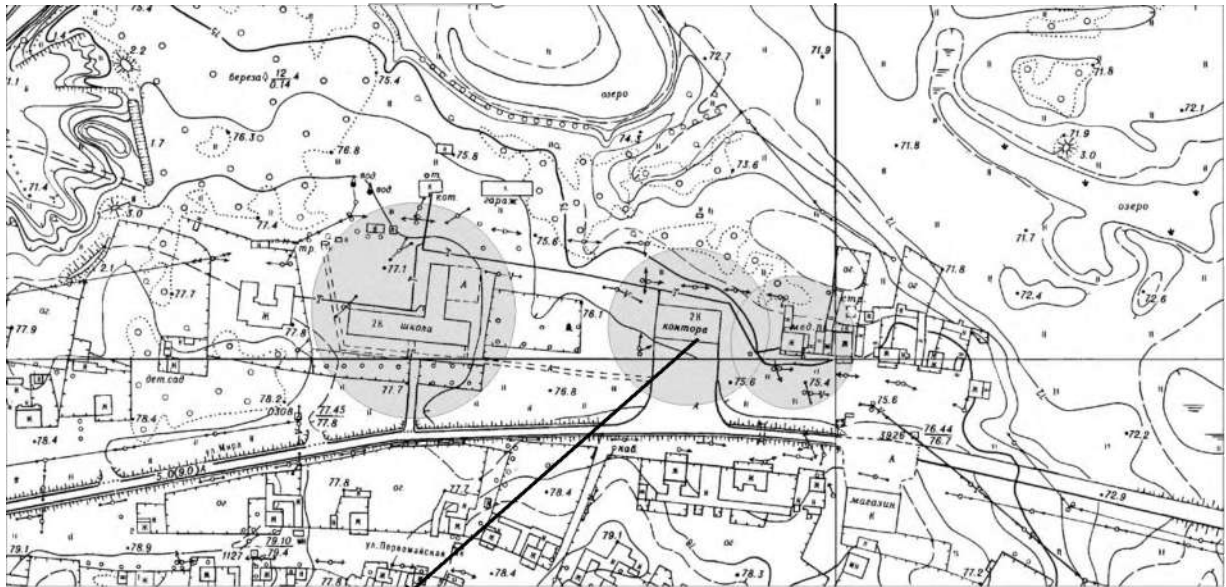
Юлдусский сельсовет

с. Юлдус

МКОУ «Юлдусская СОШ им. Х.Г. Гизатуллина», ул. Мира, д. 14



Территория, на которой не допускается розничная
продажа алкогольной продукции 30 м



Территория, на которой не допускается розничная
продажа алкогольной продукции 30 м

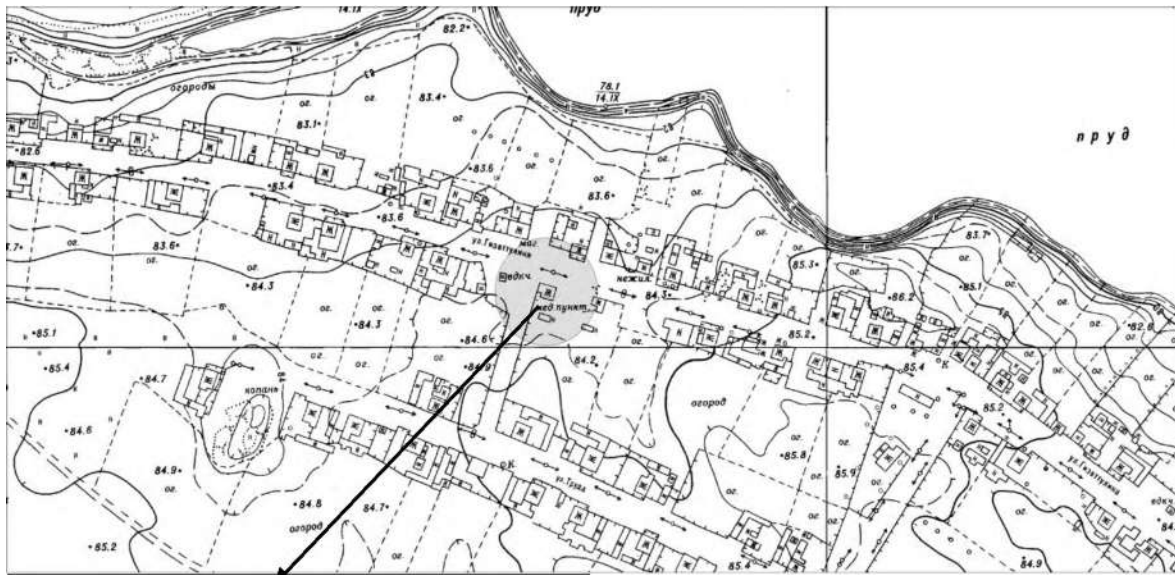
Фельдшерско-акушерский пункт, ул. Мира, д. 10



Территория, на которой не допускается розничная
продажа алкогольной продукции 30 м

д. Сибирки

Фельдшерско-акушерский пункт, ул. Гизатуллина, д. 32-а



Территория, на которой не допускается розничная
продажа алкогольной продукции 30 м

Управляющий делами
Администрации Шадринского района

В.С. Верхотурцева